

Der „richtige“ Weg

Wie können Ratsuchende Kontakt zu uns aufnehmen?

Persönlich vorbeikommen zur Sprechstunde ohne Voranmeldung

**mittwochs
zwischen 9 und 11.30 Uhr**

oder zu einem telefonisch vereinbarten Termin.

Sekretariat

Das Sekretariat ist montags bis donnerstags von 8 bis 16 Uhr und freitags von 8 bis 12 Uhr besetzt.

Weitere Informationen finden Sie unter

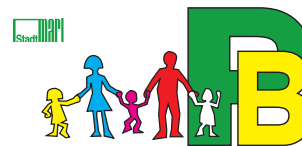
www.fpb-marl.de



Förderverein der Psychologischen Beratungsstelle der Stadt Marl e.V.



WO ist die PB?



Adresse:

**Rappaportstraße 10,
45768 Marl**

Kontakt:

**Telefon: 02365/96760
Fax: 02365/967630**

psychologische.beratungsstelle@marl.de

Bushaltestelle:

Herzlia Center



Psychologische Beratungsstelle



Wir helfen ...

- bei Erziehungsfragen
- bei Fragen zum Entwicklungsstand
- bei Schulleistungsproblemen
- bei Aufmerksamkeitsstörungen/ Hyperaktivität
- bei persönlichen Lebenskrisen
- bei Ängsten
- bei Aggression und Gewalt
- bei Misshandlung und Missbrauch
- bei Fragen zur sozialen Kompetenz
- bei psychosomatischen Problemen
- bei Trennung / Scheidung / Sorge- und Besuchsrecht
- bei einer Pflege- / Adoptivthematik
- bei Einschulungs- / Schullaufbahnfragen
- bei Fragen im Zusammenhang mit Migration und Zuwanderung
- bei Mediation
- bei Mobbing
- Regenbogenfamilien
- bei Fragen zu den Themen Coming out, sexuelle Orientierung, geschlechtliche Identität

Wir beraten ...

- Eltern
- Kinder
- Jugendliche
- Erwachsene bis 26 Jahre
- Erwachsene, die beruflich mit Eltern, Kindern und Jugendlichen zu tun haben

aus dem Stadtgebiet Marl

... mit einem Team von Fachkräften aus den Bereichen

- Psychologie
- Soziale Arbeit
- Motopädie
- Erziehung
- Sekretariat



Dabei arbeiten wir ...

... streng vertraulich

Alle Informationen unterliegen der Schweigepflicht; jede Zusammenarbeit mit anderen Einrichtungen bedarf Ihres schriftlichen Einverständnisses.

... kostenlos

Das Beratungs- und Therapieangebot ist eine Dienstleistung der Stadt Marl und für Marler Bürgerinnen und Bürger kostenlos.

Wir bieten ...

Psychodiagnostik

Intelligenz, Persönlichkeit, Schulfähigkeit, schulische Fertigkeiten (Legasthenie und Dyskalkulie)

Einzel- oder Gruppenbetreuungen / Therapien für Kinder

Fertigkeiten, Psychomotorik, „Kleine Schritte“ (Angebot für psychisch belastete Eltern mit Kleinkindern)

Trainings

bei Lese- / Rechtschreibschwäche
bei Rechenschwäche
bei Konzentrationsproblemen

Soziale Kompetenz

Erziehungsberatung

Einzel-, Paar- oder Familiengespräche

Vorträge für Eltern in Schulen und Kindergärten

zu Themen wie Schulfähigkeit, Schullaufbahnfragen oder Gewalt, Mobbing, psychische Erkrankungen, Umgang mit Medien

Fort- und Weiterbildungsangebote für Institutionen im sozialen und Bildungsbereich

Institutions- und Organisationsberatungen im Bereich der Jugendhilfe

Lotsenstelle