

Sehr geehrte Marlerinnen und Marler,



die Sorge vor einem möglichen Ausfall der Stromnetze – ganz gleich aus welchem Grund – treibt in diesen Zeiten viele Menschen um, auch bei uns in Marl. Die Stadt Marl und die Feuerwehr Marl nehmen die Sorge der Bürgerinnen und Bürger ernst und haben diesen Flyer für alle Menschen in Marl entwickelt. Denn es ist für jeden von uns wichtig, zu wissen, was in einer Not- oder Krisensituation zu tun ist.

Dieser Flyer informiert kurz und präzise über den Sirenenalarm und die Notfall-Infopunkte, an denen beim Ausfall der Telefonnetze ein Notruf aufgegeben werden kann. Zudem verweist er auf weiterführende Informationen im Internet.

Bitte lesen Sie und alle erwachsenen Mitglieder Ihres Haushalts diesen Flyer aufmerksam durch und bewahren ihn danach an geeigneter Stelle auf, damit Sie ihn im Ereignisfall schnell wieder zur Hand haben. Mit älteren Personen und größeren Kindern können Sie den Inhalt ggf. besprechen.

Ich wünsche mir für uns alle selbstverständlich, dass ein größerer Stromausfall oder Katastrophenereignis in der Zukunft nicht eintritt. Aber es ist mir ein wichtiges Anliegen, dass alle Haushalte und Betriebe in Marl wichtige Informationen erhalten, die – wenn der Fall eintritt – relevant sind und helfen können.

Ich wünsche Ihnen alles Gute, bleiben Sie sicher und gesund!

Mit freundlichen Grüßen

Werner Arndt
Bürgermeister

Sirenenalarm

Ein Sirenenalarm macht auf mögliche Gefahren für die Bevölkerung aufmerksam, z.B. bei (Natur-)Katastrophen oder Großschadensereignissen. Er kann stadtweit oder örtlich begrenzt in einem Stadtteil u. a. durch die Feuerwehr oder die Stadt Marl ausgelöst werden. Ein **auf- und abschwelliger Aufheulton** weist auf eine **Gefahr** hin. Ein **gleichbleibender Dauerton** signalisiert die **Entwarnung**.

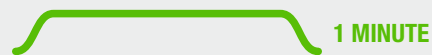
WARNUNG

Einminütiger auf- und abschwelliger Heulton



ENTWARNUNG

Einminütiger Dauerton



Was ist bei einer Sirenen-Warnung zu tun?

- Geschlossene Räume aufsuchen, Fenster/Türen schließen, Lüftungsanlagen ausschalten.
- Über bekannte Kanäle – z. B. das Lokalradio, WDR 2, Warn-App NINA – über die Situation informieren. Die Stadt Marl stellt zeitnah wichtige Infos auf der Stadt-Homepage www.marl.de bereit.

Probealarm der Sirenen

Mehrmals im Jahr z. B. am bundes- oder landesweiten Warntag testet die Feuerwehr das Sirenensystem, damit im Ernstfall alles funktioniert. Wann ein Probealarm stattfindet, wird rechtzeitig öffentlich bekannt gegeben. Die Termine der nächsten Probealarme stehen auf der Homepage der Stadt Marl: www.marl.de/Sirenenalarm

Herausgegeben:

Stadt Marl · Stadthaus 1 · Carl-Duisberg-Straße 165 · 45772 Marl
Die Zustellung erfolgt an alle Haushalte der Stadt Marl.

Wichtige Information der Feuerwehr Marl

Notfall-Infopunkte und Sirenenalarm



feuerwehr@marl.de
www.marl.de/feuerwehr

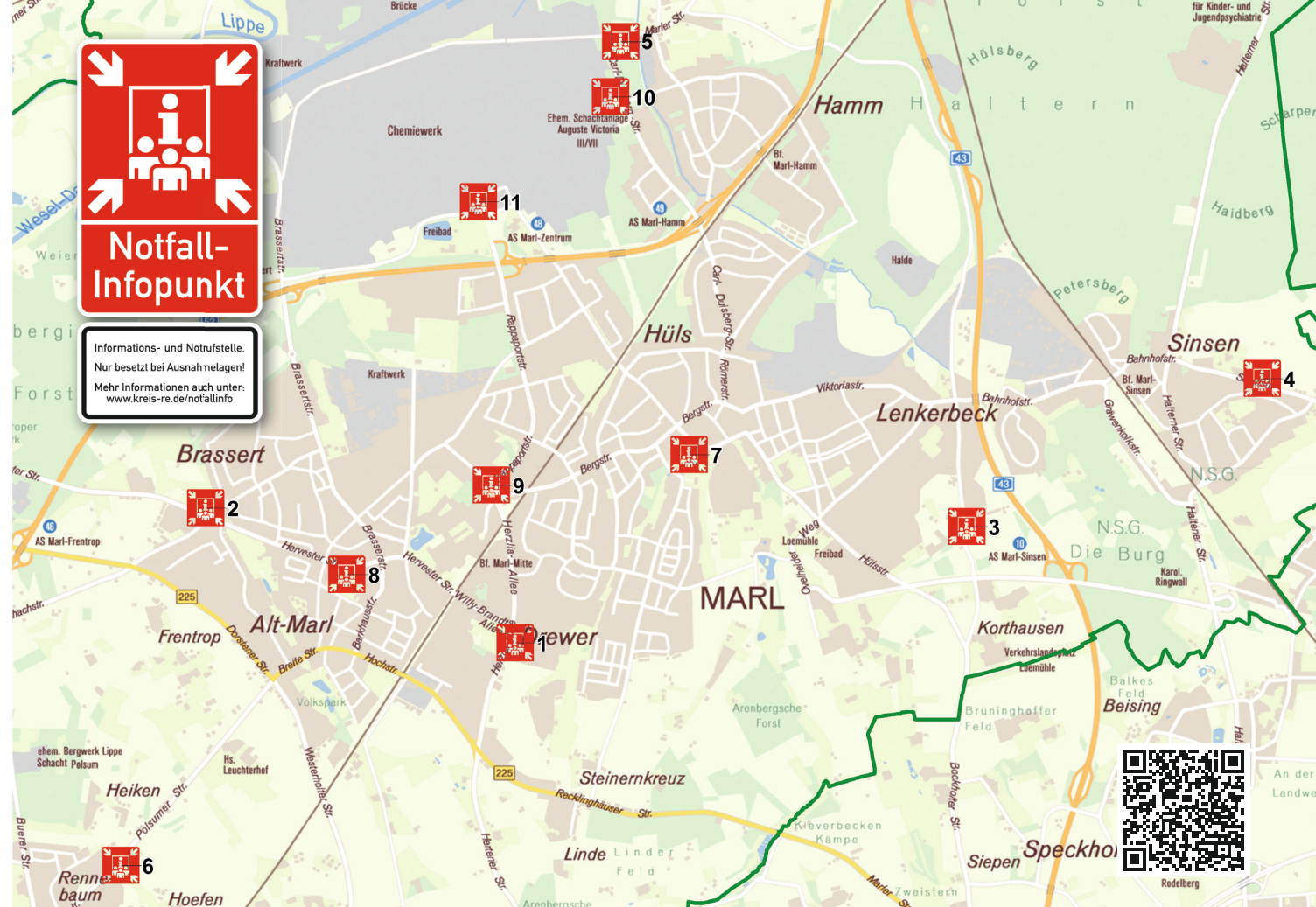


Notfall-Infopunkte in Marl

Notrufe nimmt die Feuerwehr bundesweit über die 112 entgegen. Wenn das Telefonieren über Festnetz und Mobilfunk jedoch nicht möglich ist – z. B. bei einem längeren Stromausfall – können Bürgerinnen und Bürger einen sogenannten Notfall-Infopunkt aufsuchen. Dort treffen sie auf geschulte Einsatzkräfte, die den Notfall aufnehmen und die benötigte Hilfe z. B. einen Rettungswagen über Sprechfunk rufen.

In Marl gibt es elf Notfall-Infopunkte, die auf die Stadtteile verteilt und durch rot-weiße Hinweistafeln mit der Aufschrift „Notfall-Infopunkte“ gekennzeichnet sind. Regulär sind sie nicht besetzt, nur im Ereignisfall: Wenn die Telefonnetze ausgefallen sind, werden die Notfall-Infopunkte aktiviert und von Einsatzteams besetzt.

Die Notfall-Infopunkte dienen dem Absetzen eines Notrufs und sind keine mobilen Notfall-Ambulanzen. Auch Lebensmittel, Aufwärmöglichkeiten und ähnliches gibt es dort nicht.



1 Feuerwehr-Hauptwache, Herzlia-Allee 101

2 Feuerwehr-Gerätehaus Alt-Marl,
Schachtstraße 122

3 Feuerwehr-Gerätehaus Lenkerbeck,
Hülsbergstraße 78

4 Feuerwehr-Gerätehaus Sinsen, Schulstraße 97

5 Feuerwehr-Gerätehaus Hamm, Nordstraße 266

6 Feuerwehr-Gerätehaus Polsum,
Polsumer Straße 105

7 Paracelsus-Klinik Marl Pforte, Lipper Weg 11

8 Marien-Hospital Marl Pforte,
Hervester Straße 57

9 Polizeiwache Marl, Rappaportstraße 1

10 Stadthaus 1 Pforte, Carl-Duisberg-Straße 165

11 Chemiepark Tor 1, Paul-Baumann-Straße 1



112



Feuer



Unfall



medizinischer Notfall