

Verwaltung vor Ort in Hüls



Programm

Wirtschaft

- Einzelhandelskonzept Hüls

Kanalerneuerungen

- Ovelheider Weg / Beethovenstraße
- Heyerhoffstraße
- Kinderheimstraße

Kinder & Jugendliche

- Anbau und Erweiterung der Kindertageseinrichtung Hüls-Süd
- Jugendkulturzentrum „Kunterbuntes Chamäleon“

Planen & Bauen

- Schulhofsanierung Ernst-Immel-Realschule
- Handlungskonzept Hüls-Mitte
- Römerquartier
- Ausbau Römerstraße

- Breewiese
- Brinkfortsheide / Internationale Gartenausstellung
- neuma: Clara-Wieck-Straße
- Neugestaltung Schulhof der Martin-Luther-King-Schule
- Jahnstadion
- Klara Hospiz: Stand der Dinge

Mobilität

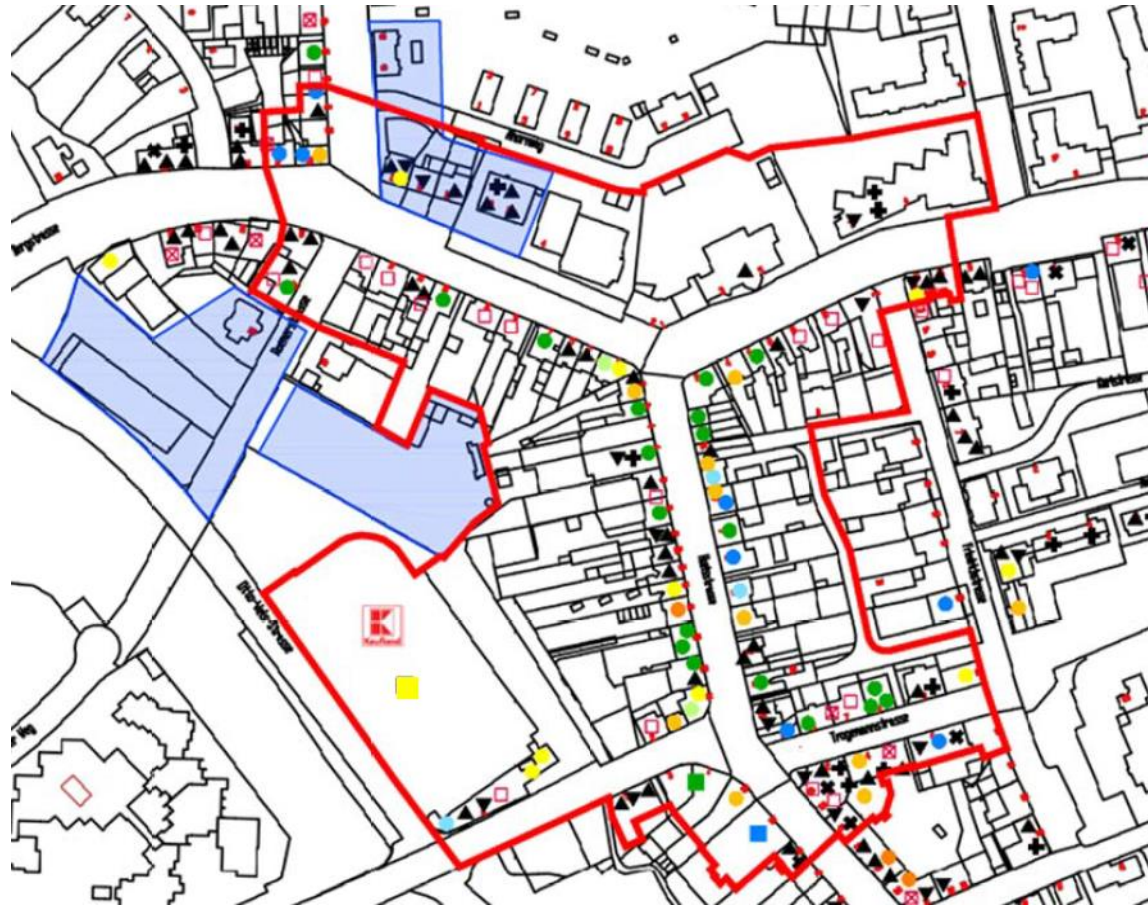
- Mobilitätskonzept
- Barrierefreier Umbau von Bushaltestellen

Sanierungen an Schulen

- Ernst-Immel-Realschule
- Martin-Luther-King-Schule
- Gymnasium im Loekamp
- Canisiusschule

Wirtschaftsförderung

Versorgungsbereich Hülz



Einzelhandelskonzept: Aktuelle Situation in Hüls

- Großes Neben- / Stadtteilzentrum an der Grenze der Stadtteile Hüls-Nord und Hüls-Süd
- Gewachsenes Zentrum mit einem Einzelhandelsschwerpunkt innerhalb der ca. 180 m langen Fußgängerzone in der Hülsstraße (Kreuzungspunkt Lipper Weg und Trogemannstraße)
- Ausgewogener Branchenmix für alle Bedarfe und Warengruppen

Einzelhandelskonzept: Aktuelle Situation in Hüls

- Ca. 58 Einzelhandelsbetriebe mit einer Fläche von ca. 13.000 m² (z.B. NKD, Rossmann, Deichmann, Ernsting's Family, Blumen Risse, Kodi oder Tedi)
- Vielfache Ergänzungen durch inhabergeführte Fachbetriebe (Optiker, Lederwaren-/Taschengeschäft, Apotheke, Juwelier) sowie Dienstleistungs- und Gastronomieangebote (Geldinstitute, Ärzte, Eisdiele, Café, usw.)

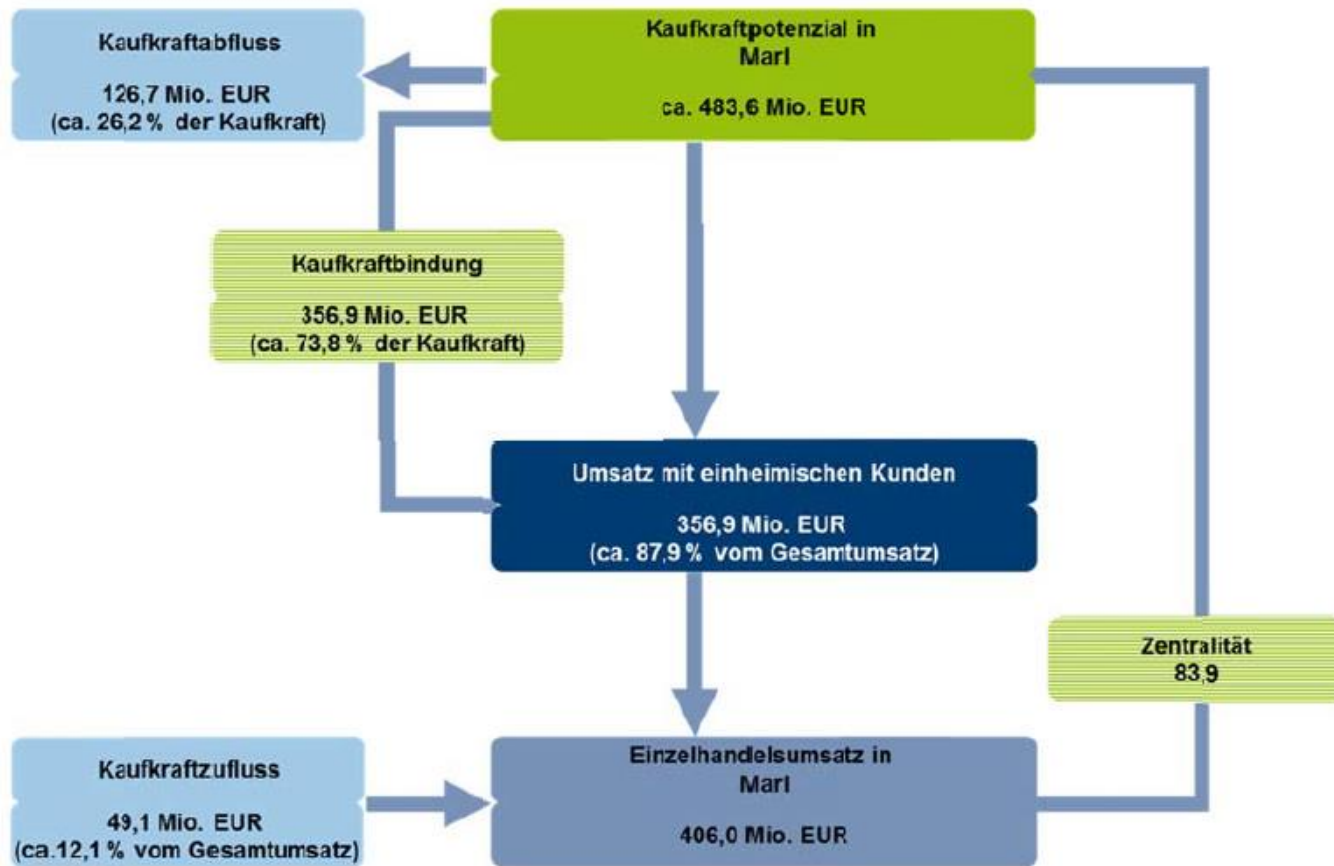
Einzelhandelskonzept: Herausforderungen

- Teils eingeschränkte Außenwirkung der Einzelhandelsbetriebe
 - Überwiegend schmale und tiefe Verkaufsflächenzuschnitte
 - Arkadengänge führen zur Verdunklung des öffentlichen Raums sowie zu einer negativen Beeinflussung der Aufenthaltsqualität
- Trading-down-Effekte in den Randbereichen
 - Abnehmende Einzelhandelsnutzungsdichte in Richtung der Kreuzungsbereiche Friedrichstraße & Römerstraße
 - Vielfache Leerstände und Mindernutzungen (z.B. Vergnügungsstätten)

Einzelhandelskonzept: Strategische Anregungen

- Beschränkung von Neuansiedlungen auf dem ausgewiesenen zentralen Versorgungsbereich
- Prüfung von Aufwertungsmöglichkeiten der äußeren Gestaltung
- Prüfung von alternativen Nutzungsoptionen / Nutzungsänderungen bei Leerständen

Kaufkraftbewegungen in Marl



Quelle: Stadt Marl Neuaufstellung des Einzelhandels- und Zentrenkonzepts, Dr. Jansen GmbH 2016, S. 27

Kaufkraft in Hüls*

- Ungefähr 16.900 Einwohner
- Einzelhandelsrelevante Kaufkraft beträgt in Deutschland pro Kopf ca. 5.775 €**
- Einzelhandelsrelevante Kaufkraftkennziffer ~96,9***
- Die durchschnittliche einzelhandelsrelevante Kaufkraft liegt um ca. 3 % unter dem Bundesdurchschnitt
- Die einzelhandelsrelevante Kaufkraft in Hüls beträgt rund 94,4 Mio. €, das heißt die Kaufkraft pro Kopf beträgt ca. 5.585 €

*Daten aus dem Einzelhandelskonzept der Stadt Marl, 2016

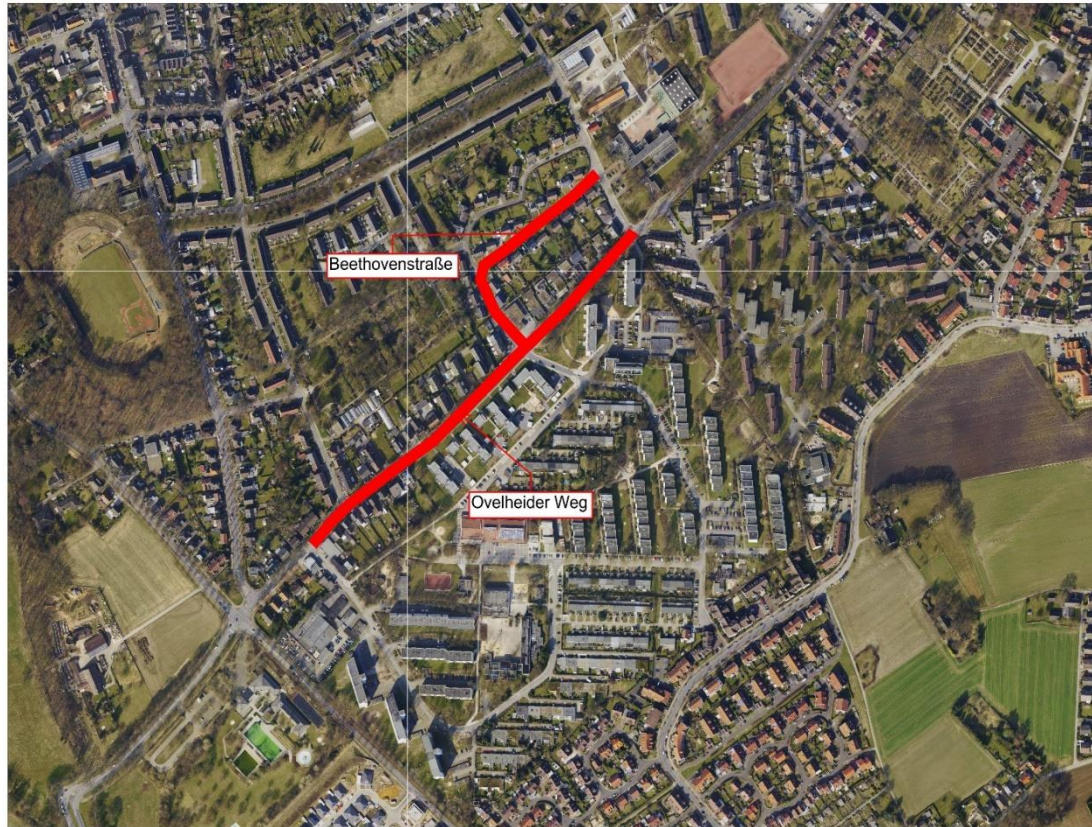
**GfK Geo-Marketing GmbH, Bruchsal

***Michael Bauer Research GmbH, 2015

**Haben Sie
Fragen?**

Zentraler Betriebshof

Kanalerneuerungen



Kürzlich abgeschlossene Maßnahme:
Kanalerneuerung Ovelheider Weg, Beethovenstraße

Kanalerneuerungen

- Ovelheider Weg / Max-Reger-Straße / Georg-Herwegh-Straße: Erneuerung von 580 Metern Kanal (DN 300 bis DN 700 mm)
- Beethovenstraße: Erneuerung der Kanäle auf einer Länge von 250 Meter
- Grund: bauliche und hydraulische Mängel
- Ovelheider Weg: Erneuerung der Straßenoberfläche
- Beethovenstraße: Instandsetzung des Gehweges auf einer Straßenseite und Erneuerung der Straßenoberfläche
- Abschluss: Sommer 2018

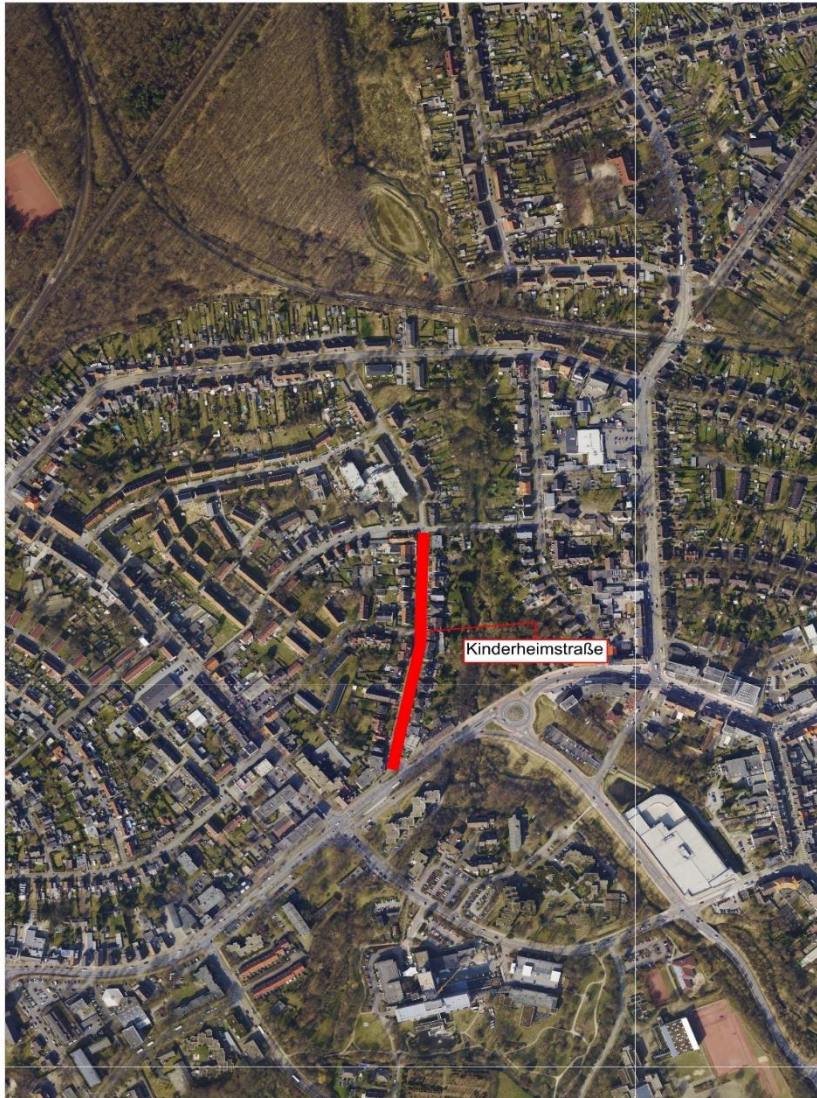
Kanalerneuerungen



Noch nicht abgeschlossen:
Kanalerneuerung Heyerhoffstraße

Kanalerneuerungen

- Erneuert werden etwa 500 m Kanal (DN 600 bis DN 700 mm) von der Kinderheimstraße bis zum Lipper Weg
- Grund: bauliche und hydraulische Mängel
- Nach Abschluss der Kanalbauarbeiten: Herstellung der Straßenoberfläche unter finanzieller Beteiligung der Straßenunterhaltung
- Ende der Gesamtmaßnahme: voraussichtlich Mitte Mai 2019



Zukünftige
Kanalbaumaßnahme:

Erneuerung der
Kanalisation
Kinderheimstraße

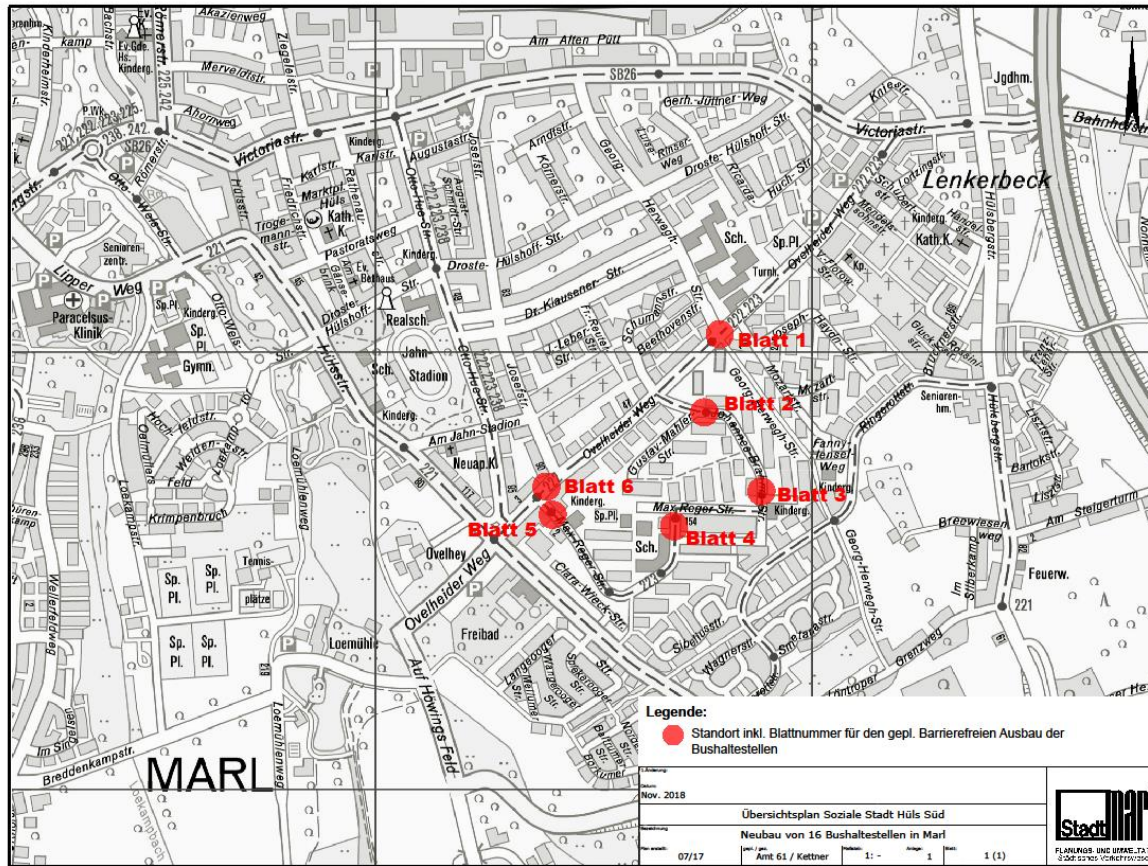
Kanalerneuerungen

- Erneuert werden auf der Kinderheimstraße, von der Bergstraße bis zum Spanenkamp, rund 320 m Kanal (DN 600 mm)
- Grund: starke bauliche Schäden wie Risse und Scherbenbildung
- Im Anschluss: Wiederherstellung der Straßenoberfläche
- Geplanter Baubeginn: 4. Quartal 2019
- Dauer: etwa 7 Monate

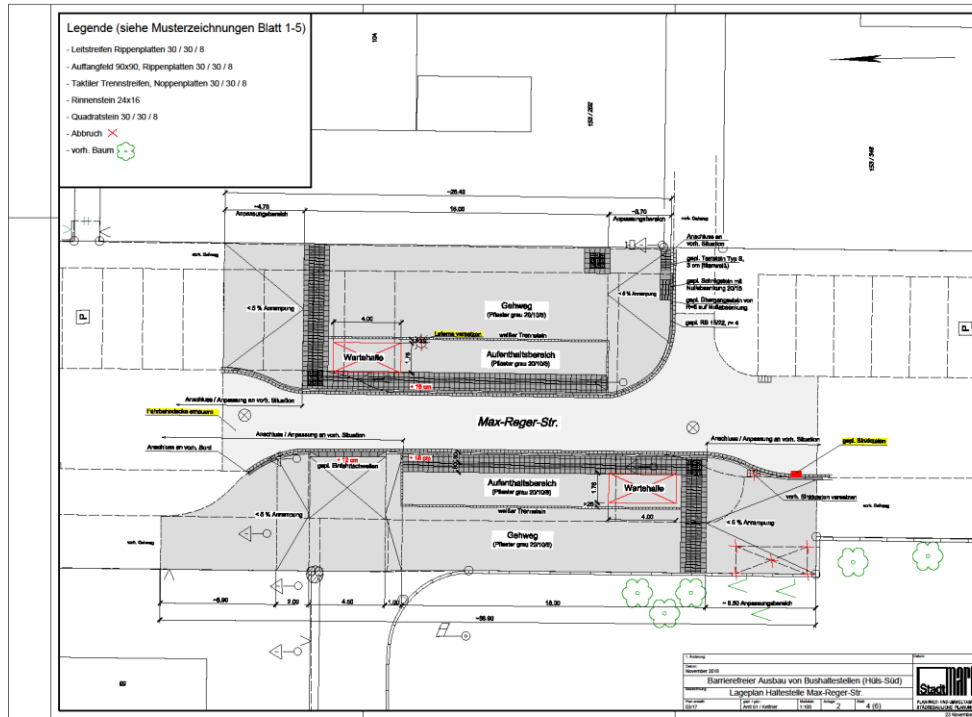
Barrierefreier Ausbau von zwölf Bushaltestellen

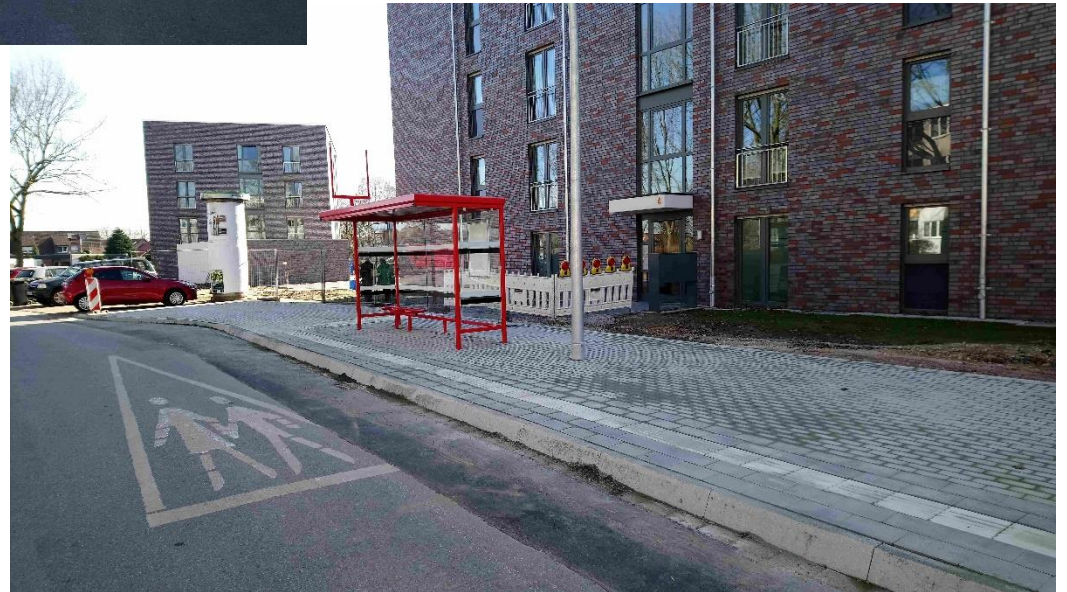
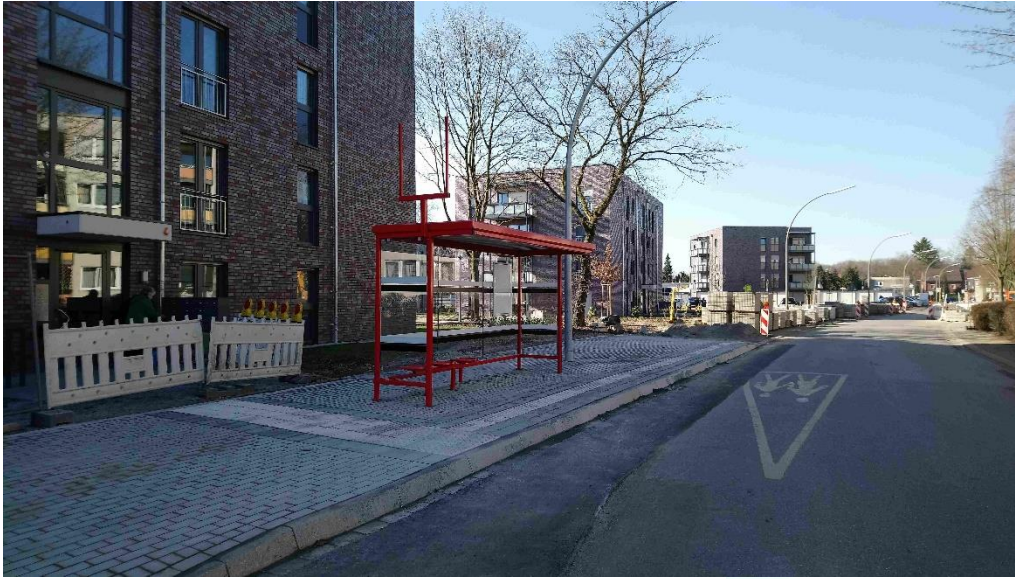
- Barrierefrei = zum Beispiel Leitlinien-Elemente und höhere Bordsteine
- Umbau soll mobilitätseingeschränkten oder sehbehinderten Menschen den Einstieg in den Bus erleichtern
- Kommunen sind nach dem Personenbeförderungsgesetz verpflichtet

Barrierefreier Ausbau von zwölf Bushaltestellen



Barrierefreier Ausbau von zwölf Bushaltestellen



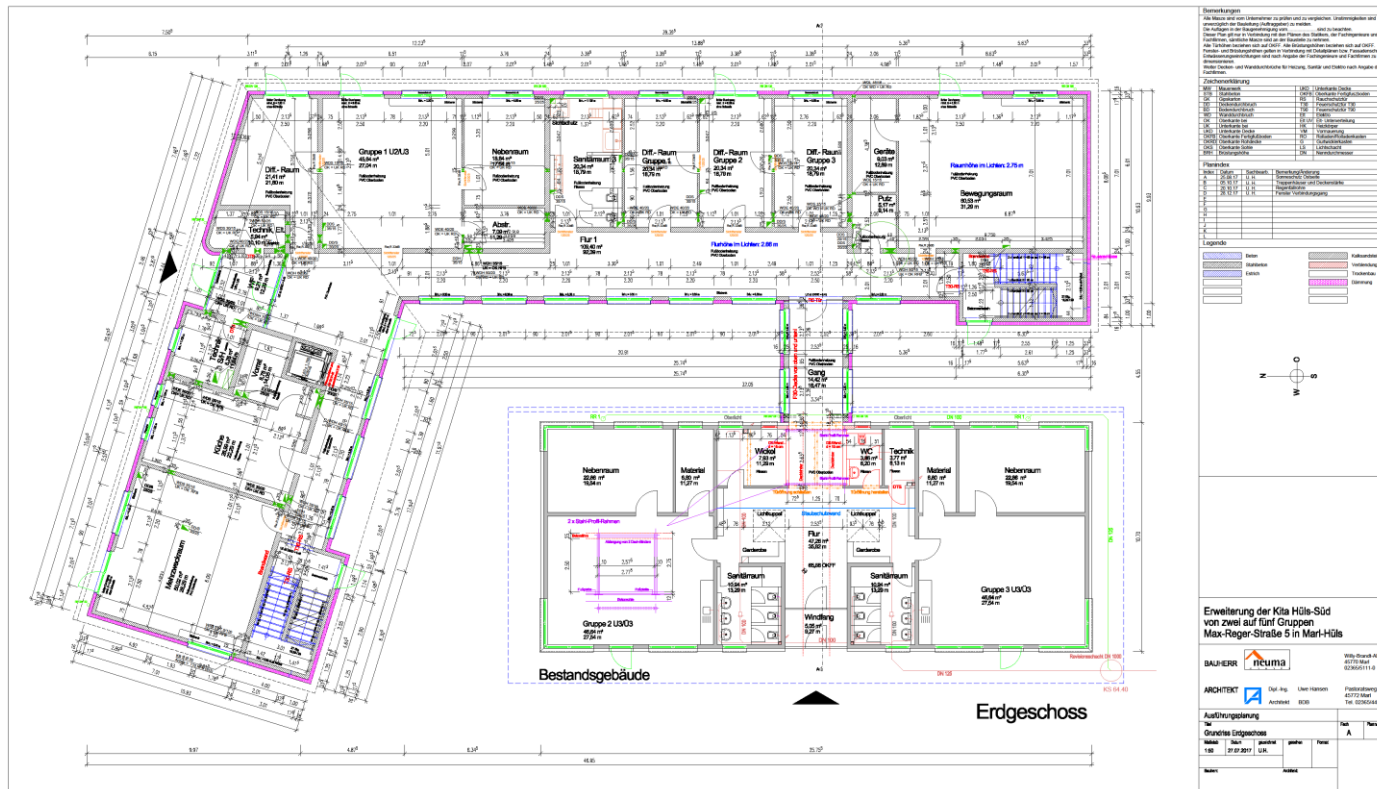




**Haben Sie
Fragen?**

Jugendamt

Anbau und Erweiterung der Kindertageseinrichtung Hüls-Süd



Anbau und Erweiterung der Kindertageseinrichtung Hüls-Süd



Anbau und Erweiterung der Kindertageseinrichtung Hüls-Süd

- Eigentümer: neuma
- Träger: Stadt Marl
- Platzzahl: 102, davon 22 U3 (bisher: 90 Ü3)
- Verteilung Kinder: 42 Prozent aus Umfeld
- Besonderheiten: Familienzentrum (Lage zentral und vernetzt im Stadtteil)
- Inbetriebnahme Anbau: 01.10.19
- Außengelände nach Abriss Altbau „Sonnenblume“; Förderung von 500.000 €

Jugendkulturzentrum „Kunterbuntes Chamäleon“



- Neuer Träger: Diakonie im Kirchenkreis Recklinghausen, Vernetzung mit Stadtteilbüro im Nachbarschaftszentrum

**Haben Sie
Fragen?**

Amt für Gebäudewirtschaft

Ernst-Immel-Realschule

- Erneuerung der Heizzentrale im Anbau
 - Förderprogramm Gute Schule 2020
 - Fertigstellung 2019
- Fenstererneuerung im Altbau und im Anbau
 - Volumen ca. 550.000 €
 - Fertigstellung 2019 /2020



Martin-Luther-King-Schule

- Erweiterung des Neubautraktes um zwölf weitere Klassen
- Förderprogramm Gute Schule 2020 und allgemeinem Haushalt
- Volumen 3,4 Mio. €
- Fertigstellung Sommer 2019
- Abriss des ehemaligen Lehrküchentraktes in 2019



Gymnasium im Loekamp

- Energetische Sanierung der 3-fach-Sporthalle
 - Kommunalinvestitionsförderungs-gesetz (Kapitel II)
 - Realisierung in 2020
 - Volumen 1,8 Mio €
- Bauliche Erweiterung des Ganztagsbereichs
 - Förderprogramm Gute Schule 2020
 - Realisierung in 2022
 - Volumen 550.000 €



Canisiusschule

- Bauliche Erweiterung des OGS-Bereichs
- Kommunalinvestitionsförderungs-gesetz (Kapitel II)
- Volumen 750.000 €
- Beginn der Maßnahme 2021
- Fertigstellung 2022



Noch Fragen?



Klara Hospiz

Klara Hospiz: Stand der Dinge



Klara
Hospiz

- 14. Februar 2019: Beschluss des Rates der Stadt Marl, die Verwaltung zu beauftragen, einen Erbbaurechtsvertrag über die Fläche „Alte Schmiede“ mit der Klara-Hospiz Marl gGmbH auszuarbeiten
- Weitere Schritte:
 - Freizug des Grundstücks „Alte Schmiede“ durch derzeitigen Mieter in 2019
 - Erstellung des Bauantrages für den Bau des Klara-Hospizes durch einen beauftragten Architekten
 - Kalkulierte Baukosten liegen bei rd. 2,65 Mio. EUR für ein nicht unterkellertes einstöckiges Gebäude mit Grundfläche von rd. 1.100 qm; neben 10 Gästezimmern + 2 Angehörigenzimmern sind u.a. Räumlichkeiten für Seminare und Veranstaltungen sowie kleine Kulturveranstaltungen vorgesehen

Klara Hospiz: Stand der Dinge



Klara
Hospiz

- Abstimmung der Bauvorplanung mit der WTG-Behörde (ehemals Heimaufsicht) des Kreises Recklinghausen läuft
- Abstimmung mit den Kostenträgern zur Vorbereitung des Genehmigungsverfahrens für die Förderung des Betriebs durch die Kostenträger angelaufen
- Baubeginn wird spätestens Anfang 2020 angestrebt

Haben Sie Fragen?



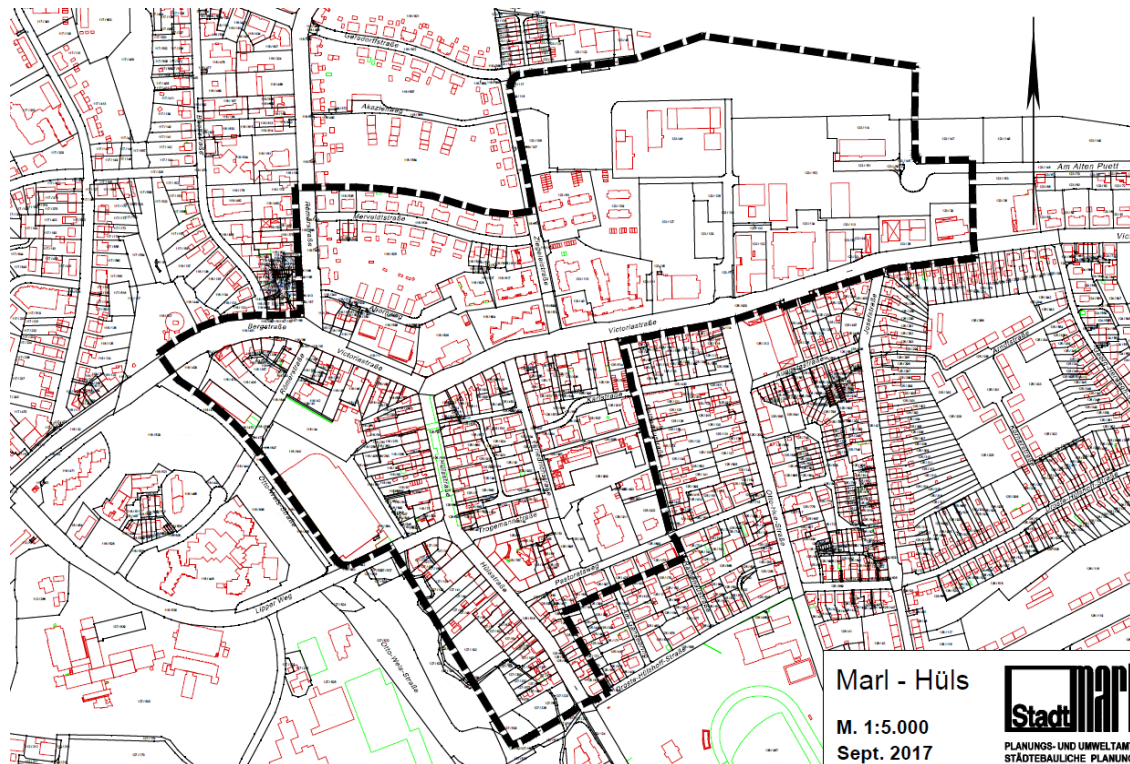
Planungs- und Umweltamt

Ernst-Immel-Realschule

Schulhofsanierung:
Planung und
Ausführung 2021
bis 2022



Integriertes Handlungskonzept Hüls-Mitte



← Untersuchungsraum

- Konzept betrachtet städtebauliche, soziale, verkehrliche, ökologische, wirtschaftliche und kulturelle Gegebenheiten

Integriertes Handlungskonzept Hüls-Mitte

Zielsetzung des Integrierten Handlungskonzeptes

Lebendige und lebenswerte Ortsmitte Marl-Hüls mit Anschluss ans Grün

Sicherung und Stabilisierung
des Einzelhandels- und
Dienstleistungsbesatzes

Bedarfsgerechte
Entwicklung von
Wohnraumangeboten

Aufwertung der Aufenthalts-
und Gestaltqualität
öffentlicher Räume

Steigerung der Erreichbarkeit
und Qualifizierung vor-
handener grüner Freiräume

Zukunftsfähige Entwicklung
verkehrlicher Infrastrukturen
durch nachhaltigen Umbau

Teilhabe und Mitwirkung der
Bewohner am
Erneuerungsprozess

Integriertes Handlungskonzept HÜLS-Mitte



Ziel A2

- Neugestaltung Fußgängerzone und Trogemannstraße

Integriertes Handlungskonzept Hüls-Mitte



Ziel C3

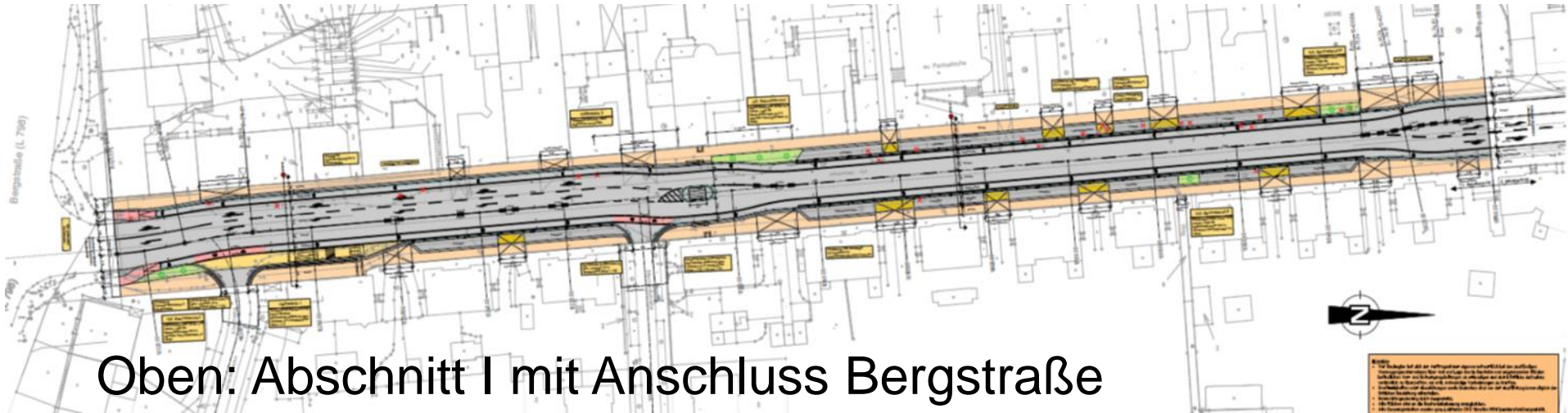
- Sanierung und Modernisierung Gänsebrink (Teich und Park)
- Erschließung der Grünzüge

Römerquartier



Das Vorhaben befindet sich in einer Machbarkeitsprüfung hinsichtlich Konzept und Umfang.

Ausbau Römerstraße (Baubeginn Herbst 2019)

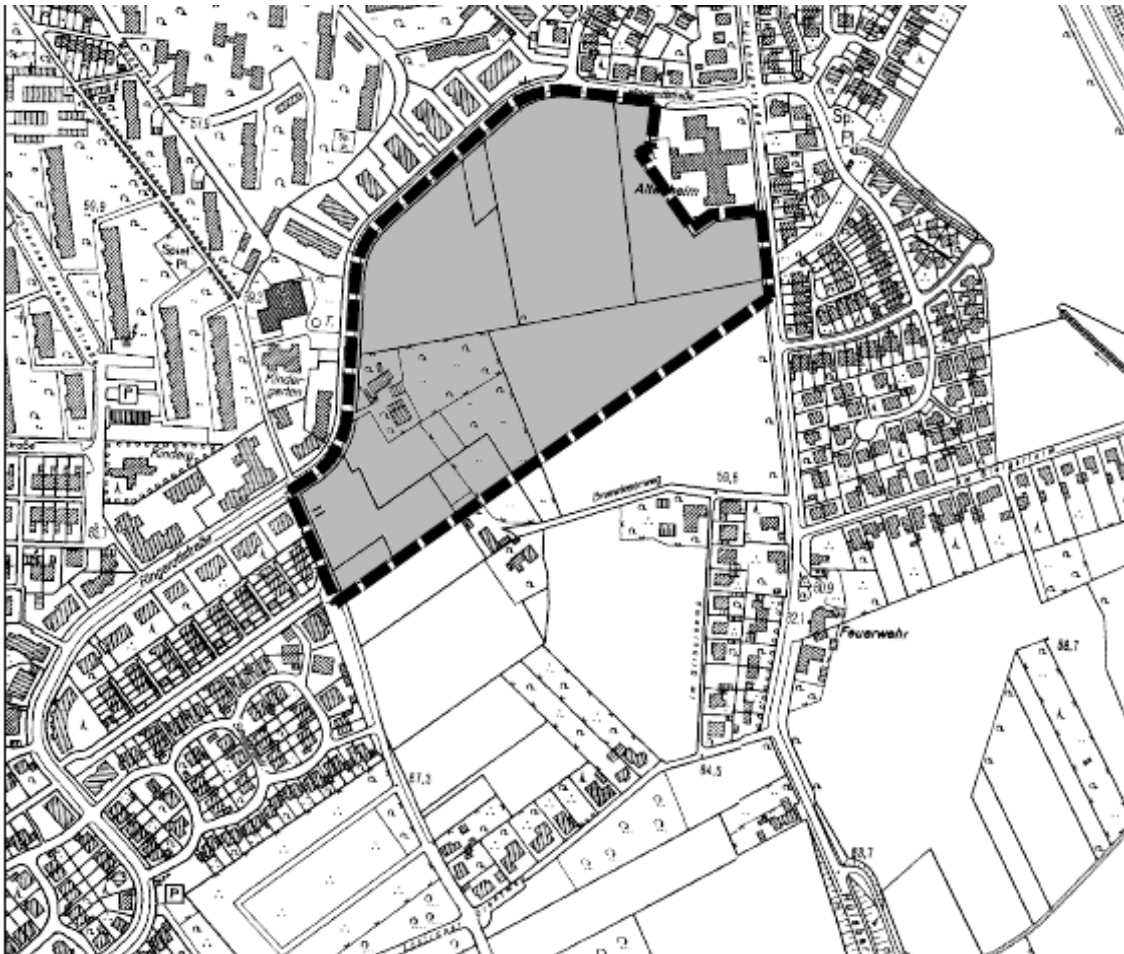


Oben: Abschnitt I mit Anschluss Bergstraße

Unten: Abschnitt II mit Kreisverkehr „Am Dicken Stein“



Breewiese



← Geltungsbereich

- Aufstellungsbeschluss für den Bebauungsplan
- Teilabschnitt Nord: private Entwicklungsmaßnahme
- Gesamtkonzept wird erstellt

Brinkfortsheide – IGA Potenzial

PARK URBAN
Große Freiheit



Halden Brinkfortsheide

Werkstatt Halde
inspiriert **Paradigmenwechsel**

Funktionsraum => Raum für Funktionen
(z.B. Spielplatz => Platz zum Spielen)

schöpferisch, kreativ, experimentell

neuma: Clara-Wieck-Straße



Martin-Luther-King-Schule



- Neugestaltung Schulhof nach Abbruch Küchentrakt

Mobilitätskonzept

- Plan für die Mobilitätsbedürfnisse und umweltfreundliche Lösungen der nächsten 20 Jahre
- Bürgerwerkstätten für stadtteilbezogene Diskussion möglicher Handlungserfordernisse und Maßnahmen
- Bürgerwerkstatt für Sinsen und Hüls:
14. Mai 2019, 18.30 Uhr, Liebfrauenkirche

Jahnstadion



Stand:
 Änderungsverfahren
 zum Gebietsent-
 wicklungsplan läuft

Danach:
 Entscheidung des
 Rates zum
 Satzungsbeschluss

Haben Sie Fragen?



Vielen Dank
für Ihre Aufmerksamkeit!