

Einwohnerentwicklung in Marl im Jahr 2012

Insgesamt
Deutsche – Nichtdeutsche
Männer – Frauen
Geburten – Sterbefälle
Zuzüge – Fortzüge
Umzüge
Verschiedene Altersgruppen
Haushalte

Einwohnerentwicklung in den Städten des Kreises Recklinghausen im Jahr 2012

Insgesamt
Deutsche - Nichtdeutsche

Einwohnerentwicklung in Marl, den Marler Stadtteilen und Statistikbezirken sowie in den Städten des Kreises Recklinghausen im Jahr 2012

Der **Bevölkerungsverlust** in Marl betrug im Jahr 2012 -0,67%. Das entsprach -585 Personen (-599 Deutsche und +14 Nichtdeutsche). Der Verlust teilte sich auf in einen **Sterbefallüberschuss** von 436 Personen und einen **Außenwanderungsverlust** von 184 Einwohnern. Hinzu kamen 35 positive **Bestandsberichtigungen von Amts wegen**.

Prozentual war der Verlust in Polsum und im Stadtkern am höchsten, gefolgt von Marl-Hamm. Allein Hüls-Süd konnte Einwohner hinzu gewinnen. Hier konnte der hohe Sterbefallüberschuss durch positive Wanderungsbewegungen aufgefangen werden.

Ausnahmslos alle Stadtteile mussten mehr Todesfälle als Geburten hinnehmen. Hüls-Süd wies den höchsten Sterbefallüberschuss auf, gefolgt von Hüls-Nord und Brassert. Sinsen-Lenkerbeck hatte am wenigsten unter dem Sterbefallüberschuss zu leiden.

Drewer-Nord und Brassert wiesen die höchsten Außenwanderungsverluste auf. Beide Stadtteile konnten die Verluste aber durch positive Binnenwanderungssalden etwas abschwächen. Der Stadtkern musste hohe Verluste sowohl im Außen- als auch im Binnenwanderungssaldo hinnehmen. Alt-Marl, Hüls-Süd und Sinsen-Lenkerbeck waren die einzigen Stadtteile mit Außenwanderungsgewinnen. Beim Binnenwanderungssaldo konnten neben Drewer-Nord und Brassert auch Hüls-Nord, Hüls-Süd und Alt-Marl punkten.

Im Gegensatz zur gesunkenen Einwohnerzahl **stieg die Anzahl der Haushalte** um insgesamt 0,49% (225 Haushalte) an. Die Stadtteile Alt-Marl und Hüls-Süd hatten die meisten Haushaltszuwächse. Verlierer war Polsum. Die durchschnittliche Haushaltszahl für Marl betrug 1,87. Über diesem Durchschnitt lagen die Stadtteile Marl-Hamm (2,10), Hüls-Nord (1,91) und Hüls-Süd (1,88). Drewer-Süd wies mit 1,79 Personen die geringste durchschnittliche Haushaltsgröße auf.

Bei der Betrachtung der Altersgruppentabellen fallen folgende Besonderheiten auf: Drewer-Nord ist der jüngste Marler Stadtteil. Hier ist der prozentuale Anteil der 0 bis 17-jährigen Personen, gemessen an der Einwohnerzahl des gesamten Stadtteils, am höchsten. Gleiches gilt für die Untergruppe 18 bis 44 J. In Sinsen-Lenkerbeck ist der Anteil der potentiell erwerbsfähigen Personen im Alter von 18 bis 65 Jahren am größten. In den Untergruppen 45 bis 59 und 60 bis 65 liegt aber Polsum an der Spitze, ebenso bei der Altersgruppe 66 bis 74. Der älteste Stadtteil ist trotzdem Drewer-Süd. Hier ist der Anteil der Personen, die älter als 65 Jahre sind, am höchsten. Betrachtet man dagegen nur die Personen ab 85 Jahren, führt Hüls-Nord.

Bei den **deutschen Einwohnern** mussten alle Stadtteile Verluste hinnehmen, wohingegen die Anzahl der **Nichtdeutschen** in den Stadtteilen Stadtkern, Drewer-Nord, Hüls-Süd und Sinsen-Lenkerbeck zunahm.

Eine Zunahme an **Männern** verzeichneten die Stadtteile Hüls-Süd und Sinsen-Lenkerbeck, die Anzahl der **Frauen** erhöhte sich in Alt-Marl und Hüls-Süd.

9 der 10 **kreisangehörigen Städte** verzeichneten im Jahr 2012 Einwohnerverluste. **Kreisweit** waren dies insgesamt **-1.879 Personen oder -0,30%** (-2.515 Deutsche, +636 Nichtdeutsche). Die **Stadt Marl** verlor die meisten Einwohner und lag mit einem prozentualen Verlust von **-0,67 %** deutlich über dem Kreisdurchschnitt von 0,30%. Haltern am See war die einzige Stadt mit einem geringen Einwohnergewinn von 0,08%.

Einwohner am 31.12.2011

86.954

amtliche Einwohnerzahl von IT.NRW:

87.201

(Differenz zur Zahl aus dem Einwohnermelderegister +247)

Einwohner am 31.12.2012

86.369

(78.896 Deutsche, 7.473 Nichtdeutsche)

Einwohnerverlust im Jahr 2012:

-585 Personen

(-599 Deutsche, +14 Nichtdeutsche)

(-436 natürlicher Saldo, -184 Wanderungssaldo)

(+ 35 Bestandsberichtigungen von Amts wegen)

Stadt Marl						
Einwohner - Deutsche und Nichtdeutsche (Stand: 31.12.2012)						
Stadtteile	gesamt		Deutsche		Nichtdeutsche	
	Anzahl	%	Anzahl	%	Anzahl	%
Stadtkern	7.300	8,5%	6.273	85,9%	1.027	14,1%
Alt-Marl	9.859	11,4%	9.280	94,1%	579	5,9%
Brassert	11.414	13,2%	10.706	93,8%	708	6,2%
Drewer-Nord	8.512	9,9%	7.779	91,4%	733	8,6%
Drewer-Süd	8.455	9,8%	7.997	94,6%	458	5,4%
Hüls-Nord	6.460	7,5%	5.535	85,7%	925	14,3%
Hüls-Süd	12.310	14,3%	11.001	89,4%	1.309	10,6%
Marl-Hamm	9.712	11,2%	8.718	89,8%	994	10,2%
Chemiezone	1	0,0%	0	0,0%	1	100,0%
Polsum	4.570	5,3%	4.494	98,3%	76	1,7%
Sinsen-Lenkerbeck	7.776	9,0%	7.113	91,5%	663	8,5%
Marl	86.369	100,0%	78.896	91,3%	7.473	8,7%

Stadt Marl						
Einwohner - Deutsche und Nichtdeutsche (Stand: 31.12.2011)						
Stadtteile	gesamt		Deutsche		Nichtdeutsche	
	Anzahl	%	Anzahl	%	Anzahl	%
Stadtkern	7.409	8,5%	6.396	86,3%	1.013	13,7%
Alt-Marl	9.877	11,4%	9.282	94,0%	595	6,0%
Brassert	11.499	13,2%	10.749	93,5%	750	6,5%
Drewer-Nord	8.584	9,9%	7.894	92,0%	690	8,0%
Drewer-Süd	8.539	9,8%	8.067	94,5%	472	5,5%
Hüls-Nord	6.508	7,5%	5.555	85,4%	953	14,6%
Hüls-Süd	12.258	14,1%	11.027	90,0%	1.231	10,0%
Marl-Hamm	9.842	11,3%	8.810	89,5%	1.032	10,5%
Chemiezone	2	0,0%	1	50,0%	1	50,0%
Polsum	4.653	5,4%	4.572	98,3%	81	1,7%
Sinsen-Lenkerbeck	7.783	9,0%	7.142	91,8%	641	8,2%
Marl	86.954	100,0%	79.495	91,4%	7.459	8,6%

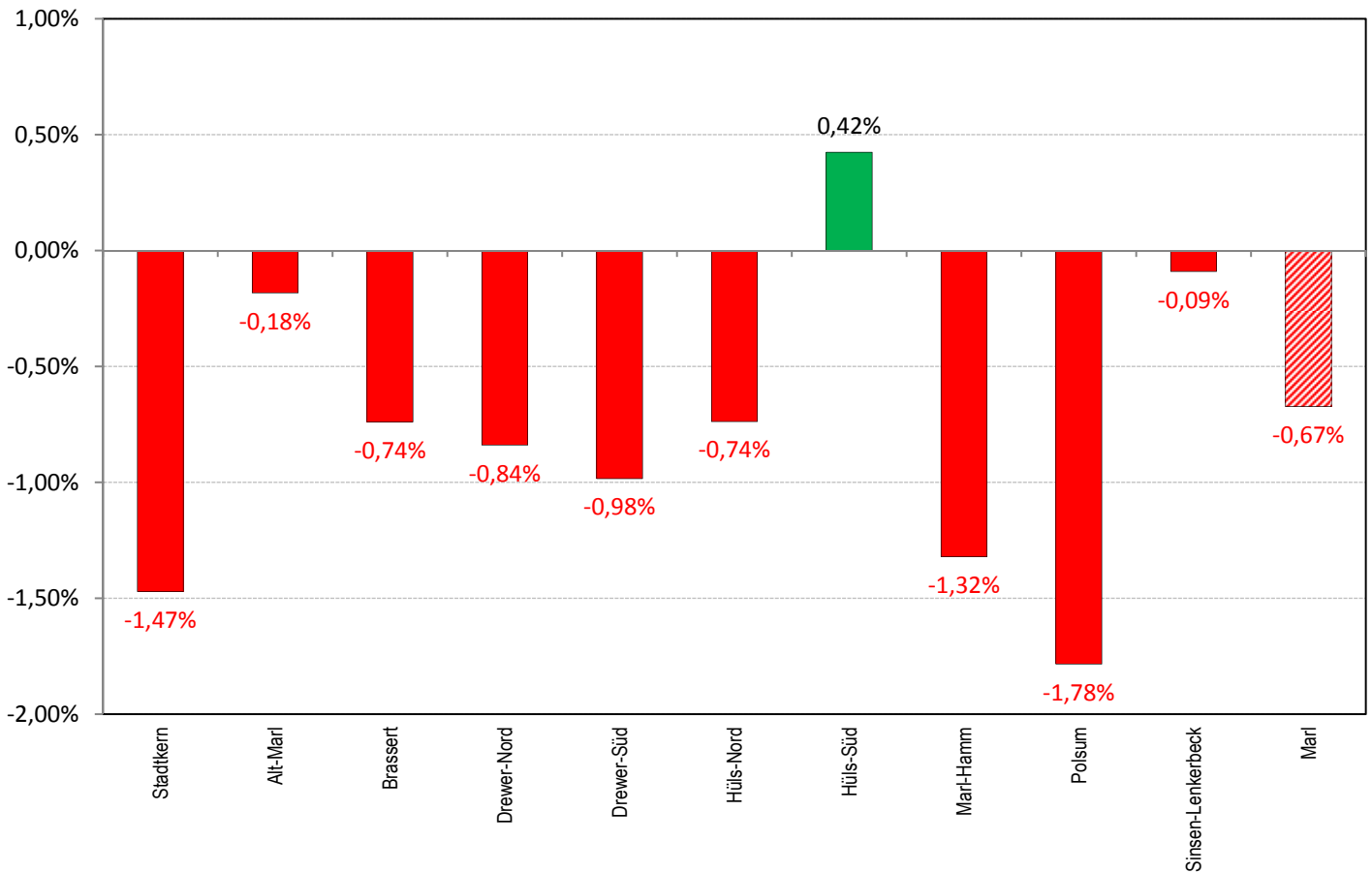
Stadt Marl						
Einwohner - Deutsche und Nichtdeutsche - Veränderungen im Jahr 2012						
Stadtteile	gesamt		Deutsche		Nichtdeutsche	
	Anzahl	%	Anzahl	%	Anzahl	%
Stadtkern	-109	-1,47%	-123	-1,92%	14	1,38%
Alt-Marl	-18	-0,18%	-2	-0,02%	-16	-2,69%
Brassert	-85	-0,74%	-43	-0,40%	-42	-5,60%
Drewer-Nord	-72	-0,84%	-115	-1,46%	43	6,23%
Drewer-Süd	-84	-0,98%	-70	-0,87%	-14	-2,97%
Hüls-Nord	-48	-0,74%	-20	-0,36%	-28	-2,94%
Hüls-Süd	52	0,42%	-26	-0,24%	78	6,34%
Marl-Hamm	-130	-1,32%	-92	-1,04%	-38	-3,68%
Chemiezone	-1	-50,00%	-1	-100,00%	0	0,00%
Polsum	-83	-1,78%	-78	-1,71%	-5	-6,17%
Sinsen-Lenkerbeck	-7	-0,09%	-29	-0,41%	22	3,43%
Marl	-585	-0,67%	-599	-0,75%	14	0,19%

Stadt Marl						
Einwohner nach Geschlecht (Stand: 31.12.2012)						
Stadtteile	gesamt		Männer		Frauen	
	Anzahl	%	Anzahl	%	Anzahl	%
Stadtkern	7.300	8,5%	3.560	48,8%	3.740	51,2%
Alt-Marl	9.859	11,4%	4.735	48,0%	5.124	52,0%
Brassert	11.414	13,2%	5.550	48,6%	5.864	51,4%
Drewer-Nord	8.512	9,9%	4.234	49,7%	4.278	50,3%
Drewer-Süd	8.455	9,8%	4.120	48,7%	4.335	51,3%
Hüls-Nord	6.460	7,5%	3.167	49,0%	3.293	51,0%
Hüls-Süd	12.310	14,3%	5.962	48,4%	6.348	51,6%
Marl-Hamm	9.712	11,2%	4.794	49,4%	4.918	50,6%
Chemiezone	1	0,0%	1	100,0%	0	0,0%
Polsum	4.570	5,3%	2.177	47,6%	2.393	52,4%
Sinsen-Lenkerbeck	7.776	9,0%	3.852	49,5%	3.924	50,5%
Marl	86.369	100,0%	42.152	48,8%	44.217	51,2%

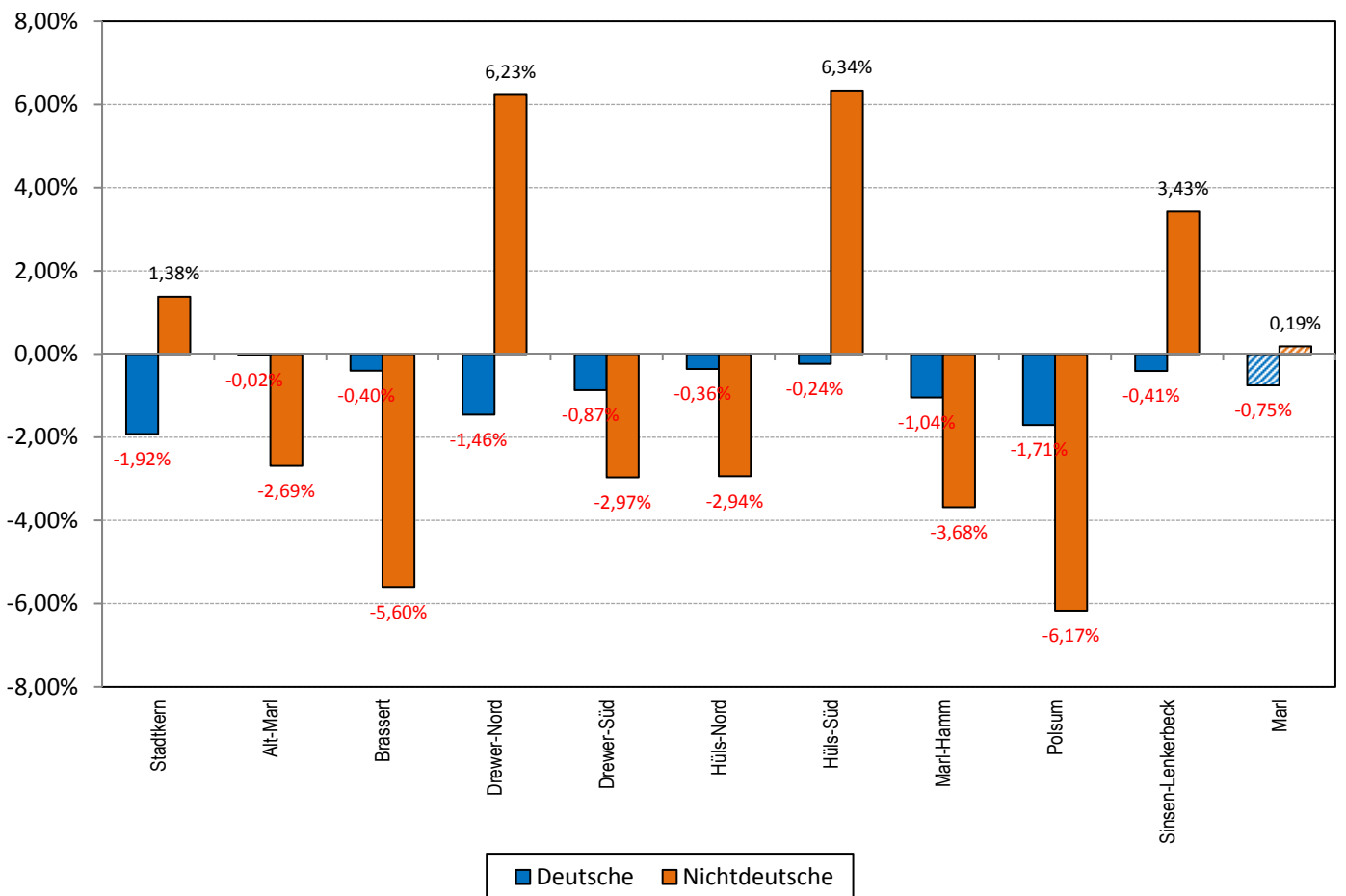
Stadt Marl						
Einwohner nach Geschlecht (Stand: 31.12.2011)						
Stadtteile	gesamt		Männer		Frauen	
	Anzahl	%	Anzahl	%	Anzahl	%
Stadtkern	7.409	8,5%	3.608	48,7%	3.801	51,3%
Alt-Marl	9.877	11,4%	4.764	48,2%	5.113	51,8%
Brassert	11.499	13,2%	5.577	48,5%	5.922	51,5%
Drewer-Nord	8.584	9,9%	4.268	49,7%	4.316	50,3%
Drewer-Süd	8.539	9,8%	4.173	48,9%	4.366	51,1%
Hüls-Nord	6.508	7,5%	3.191	49,0%	3.317	51,0%
Hüls-Süd	12.258	14,1%	5.945	48,5%	6.313	51,5%
Marl-Hamm	9.842	11,3%	4.844	49,2%	4.998	50,8%
Chemiezone	2	0,0%	1	50,0%	1	50,0%
Polsum	4.653	5,4%	2.212	47,5%	2.441	52,5%
Sinsen-Lenkerbeck	7.783	9,0%	3.847	49,4%	3.936	50,6%
Marl	86.954	100,0%	42.430	48,8%	44.524	51,2%

Stadt Marl						
Einwohner nach Geschlecht - Veränderungen im Jahr 2012						
Stadtteile	gesamt		Männer		Frauen	
	Anzahl	%	Anzahl	%	Anzahl	%
Stadtkern	-109	-1,47%	-48	-1,33%	-61	-1,60%
Alt-Marl	-18	-0,18%	-29	-0,61%	11	0,22%
Brassert	-85	-0,74%	-27	-0,48%	-58	-0,98%
Drewer-Nord	-72	-0,84%	-34	-0,80%	-38	-0,88%
Drewer-Süd	-84	-0,98%	-53	-1,27%	-31	-0,71%
Hüls-Nord	-48	-0,74%	-24	-0,75%	-24	-0,72%
Hüls-Süd	52	0,42%	17	0,29%	35	0,55%
Marl-Hamm	-130	-1,32%	-50	-1,03%	-80	-1,60%
Chemiezone	-1	-50,00%	0	0,00%	-1	-100,00%
Polsum	-83	-1,78%	-35	-1,58%	-48	-1,97%
Sinsen-Lenkerbeck	-7	-0,09%	5	0,13%	-12	-0,30%
Marl	-585	-0,67%	-278	-0,66%	-307	-0,69%

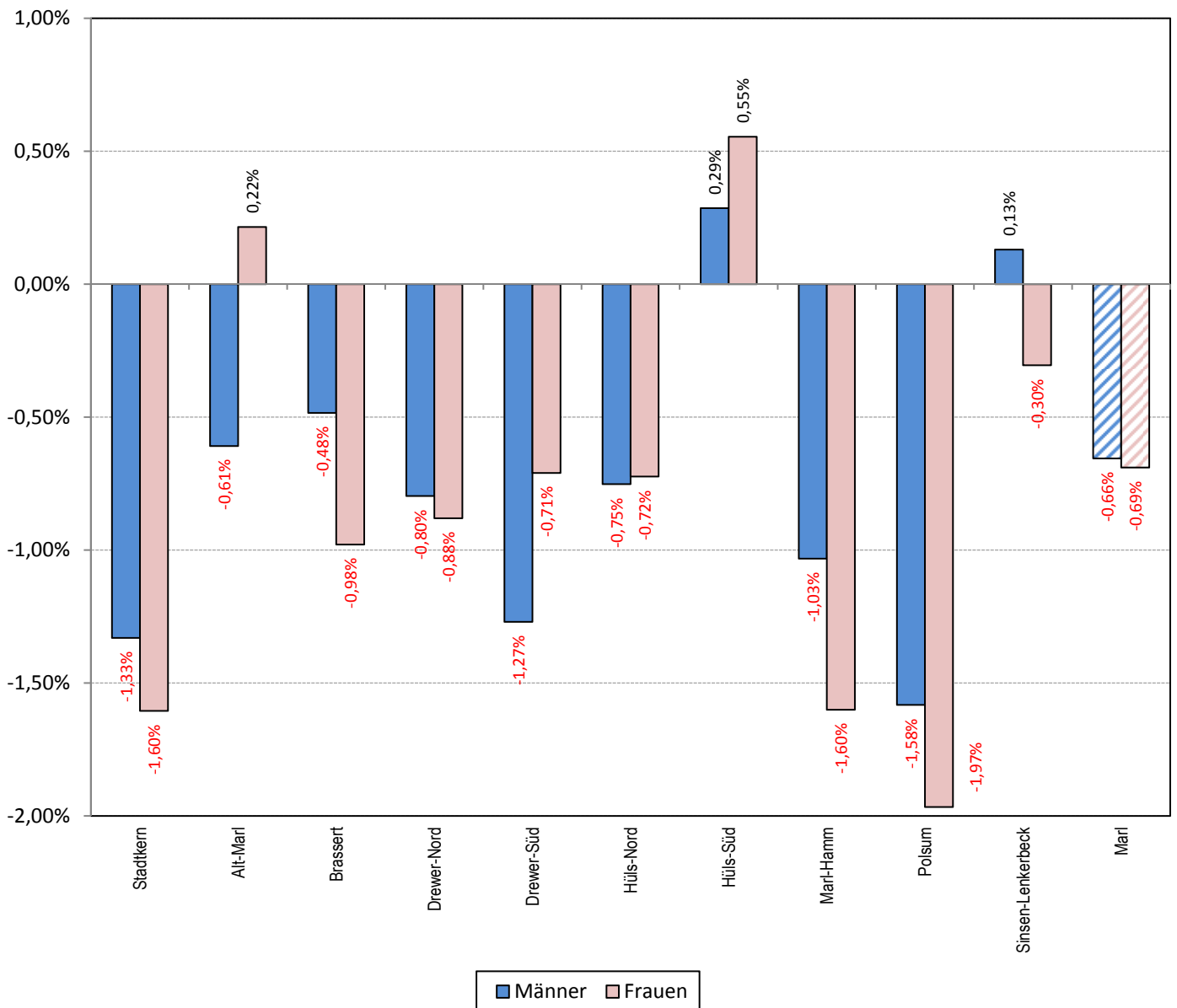
Prozentuale Einwohnerveränderungen insgesamt in Marl im Jahr 2012



Prozentuale Einwohnerveränderungen in Marl an Deutschen und Nichtdeutschen im Jahr 2012

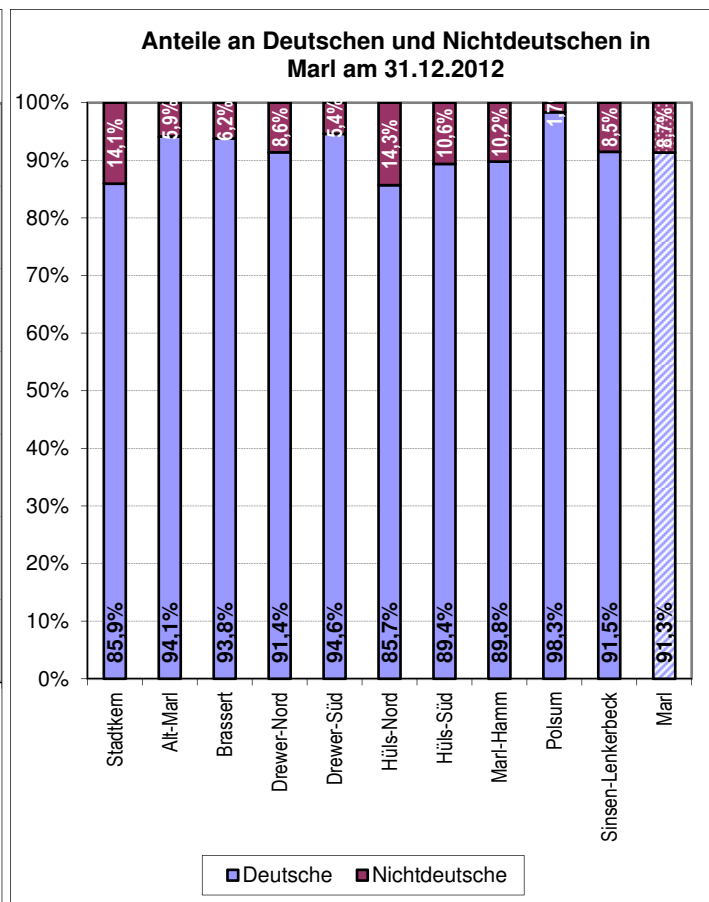
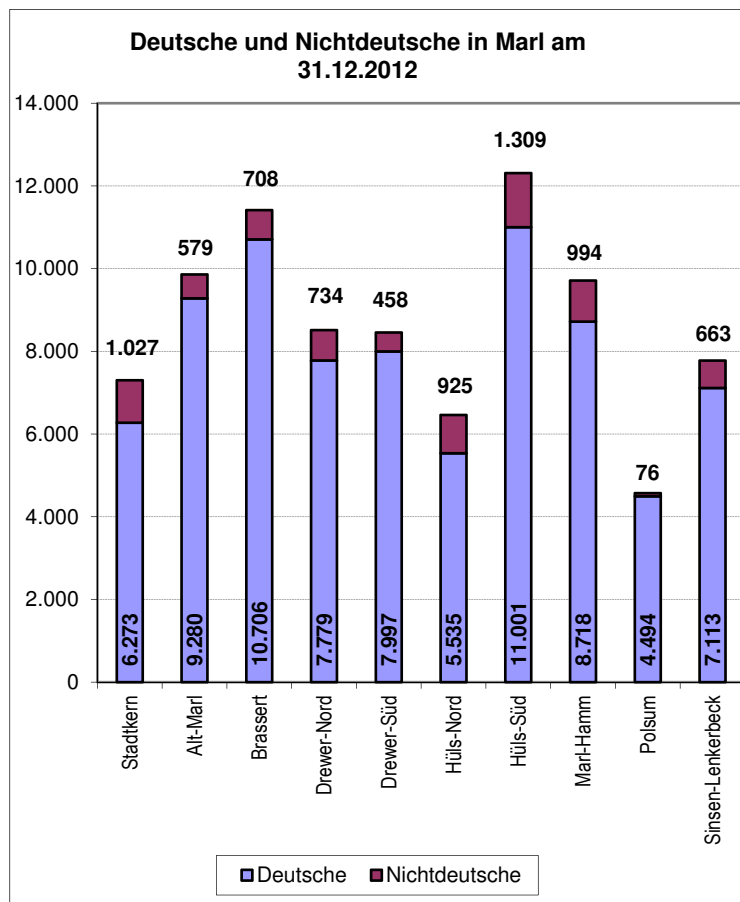


Prozentuale Einwohnerveränderungen in Marl an Männern und Frauen im Jahr 2012

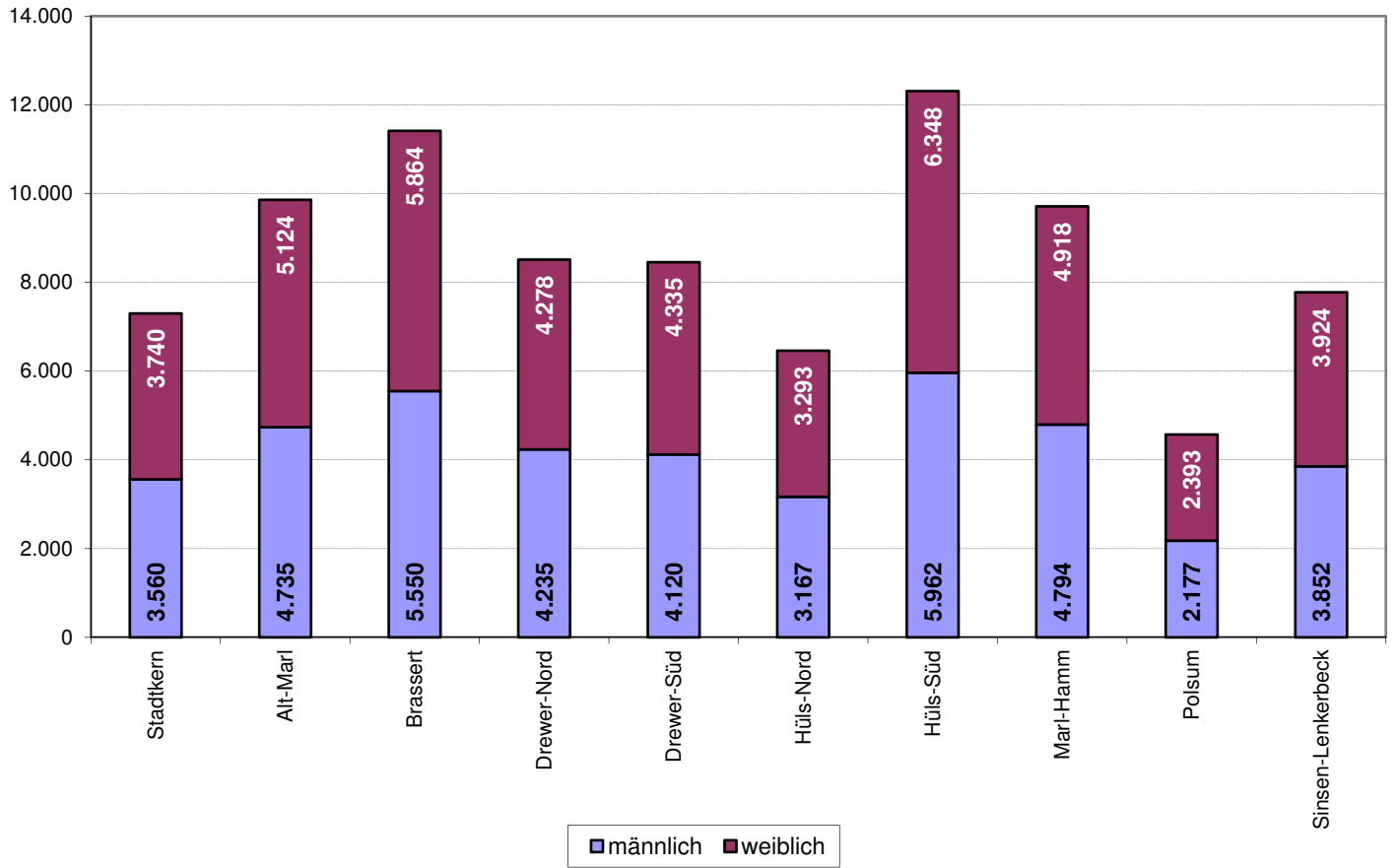


Stadtteile	männlich			weiblich			insgesamt	
	absolut	v. H. (Basis Stadt)	v. H. (Basis Stadtteil)	absolut	v. H. (Basis Stadt)	v. H. (Basis Stadtteil)	absolut	v. H. (Basis Stadtteil)
Stadtkern	3.560	8,4%	48,8%	3.740	8,5%	51,2%	7.300	8,5%
Alt-Marl	4.735	11,2%	48,0%	5.124	11,6%	52,0%	9.859	11,4%
Brassert	5.550	13,2%	48,6%	5.864	13,3%	51,4%	11.414	13,2%
Drewer-Nord	4.235	10,0%	49,7%	4.278	9,7%	50,3%	8.513	9,9%
Drewer-Süd	4.120	9,8%	48,7%	4.335	9,8%	51,3%	8.455	9,8%
Hüls-Nord	3.167	7,5%	49,0%	3.293	7,4%	51,0%	6.460	7,5%
Hüls-Süd	5.962	14,1%	48,4%	6.348	14,4%	51,6%	12.310	14,3%
Marl-Hamm	4.794	11,4%	49,4%	4.918	11,1%	50,6%	9.712	11,2%
Polsum	2.177	5,2%	47,6%	2.393	5,4%	52,4%	4.570	5,3%
Sinsen-Lenkerbeck	3.852	9,1%	49,5%	3.924	8,9%	50,5%	7.776	9,0%
Marl	42.152	100,0%	48,8%	44.217	100,0%	51,2%	86.369	100,0%

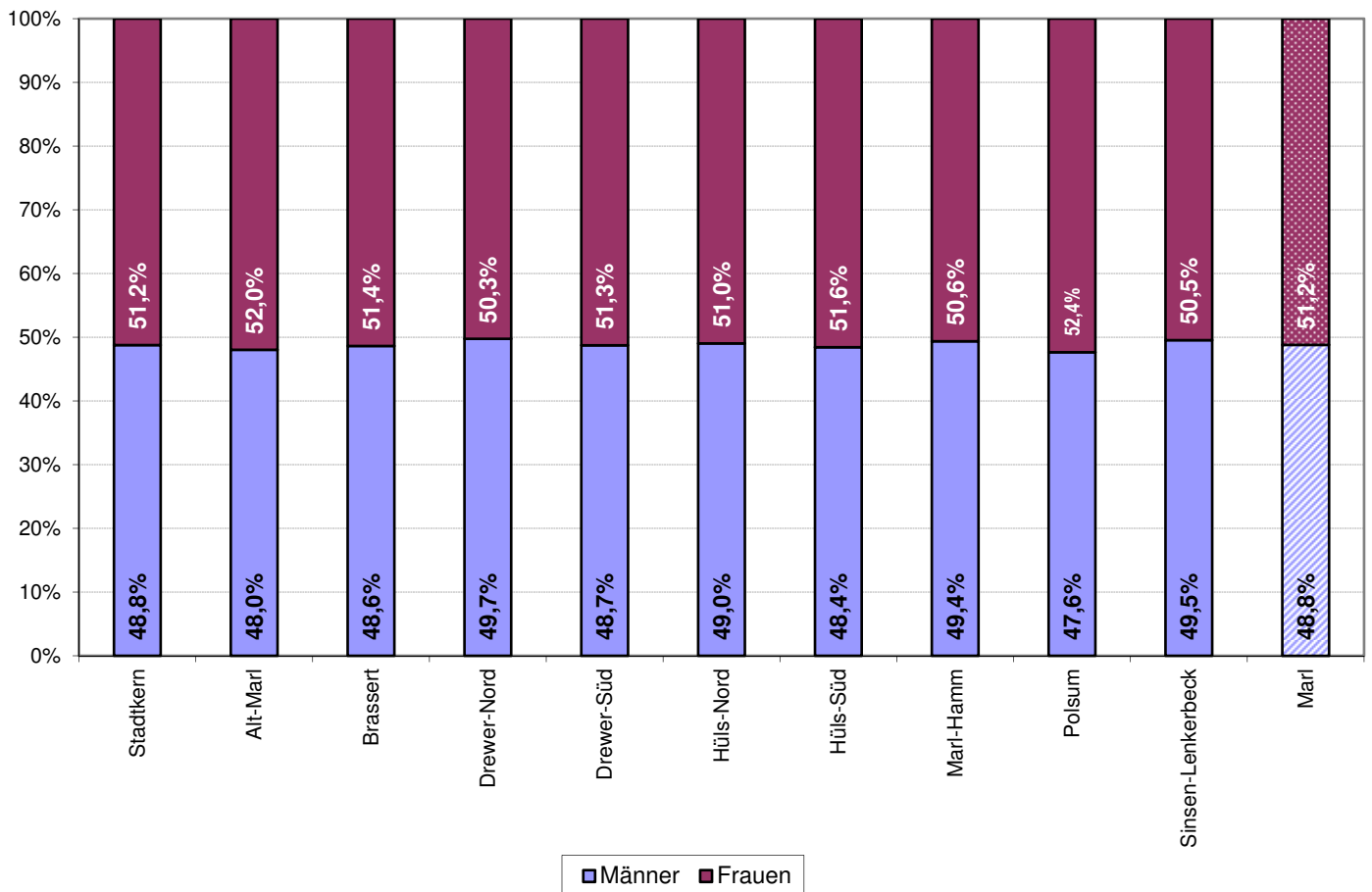
Stadtteile	Deutsche				Nichtdeutsche			
	m	w	insgesamt		m	w	insgesamt	
			absolut	v. H.			absolut	v. H.
Stadtkern	3.061	3.212	6.273	85,9%	499	528	1.027	14,1%
Alt-Marl	4.437	4.843	9.280	94,1%	298	281	579	5,9%
Brassert	5.219	5.487	10.706	93,8%	331	377	708	6,2%
Drewer-Nord	3.876	3.903	7.779	91,4%	359	375	734	8,6%
Drewer-Süd	3.896	4.101	7.997	94,6%	224	234	458	5,4%
Hüls-Nord	2.705	2.830	5.535	85,7%	462	463	925	14,3%
Hüls-Süd	5.277	5.724	11.001	89,4%	685	624	1.309	10,6%
Marl-Hamm	4.296	4.422	8.718	89,8%	498	496	994	10,2%
Polsum	2.143	2.351	4.494	98,3%	34	42	76	1,7%
Sinsen-Lenkerbeck	3.492	3.621	7.113	91,5%	360	303	663	8,5%
Marl	38.402	40.494	78.896	91,3%	3.750	3.723	7.473	8,7%



Männer und Frauen in Marl am 31.12.2012



Anteile der Männer und Frauen in Marl am 31.12.2012

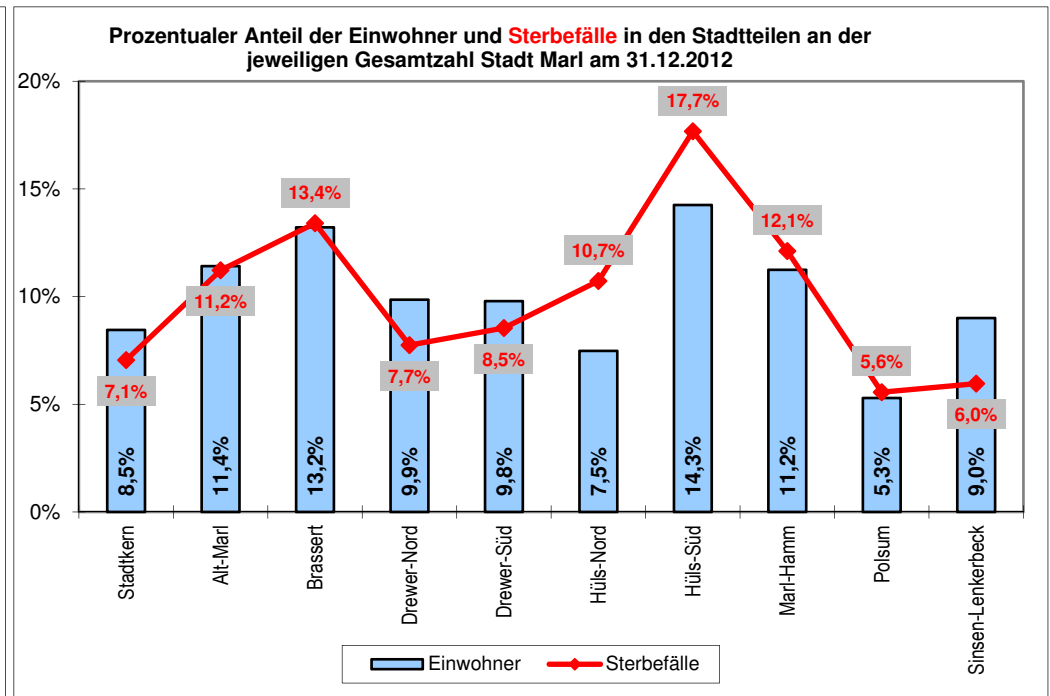
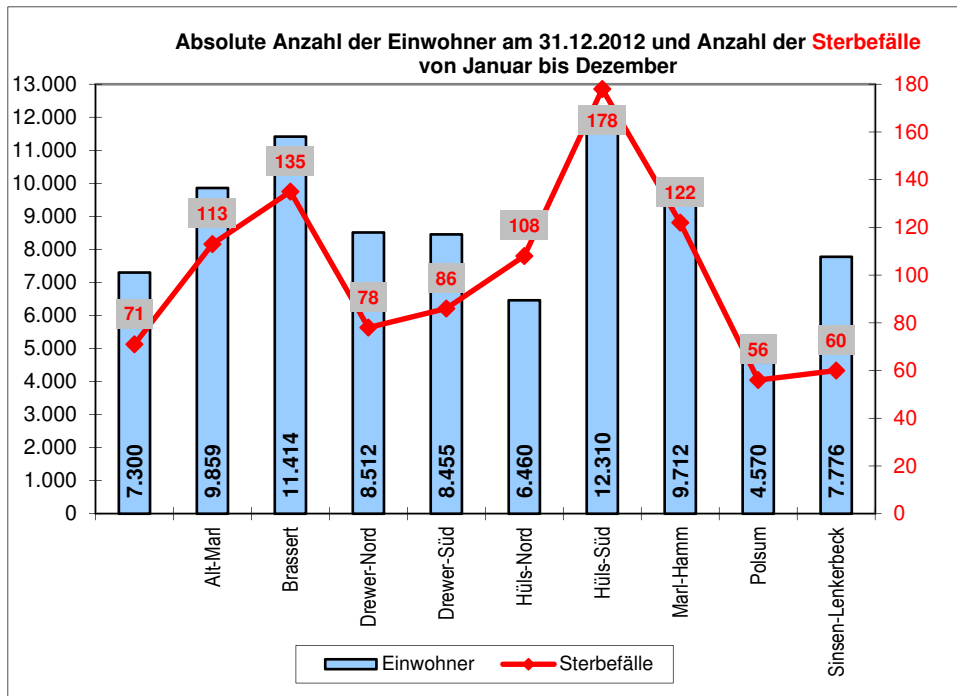
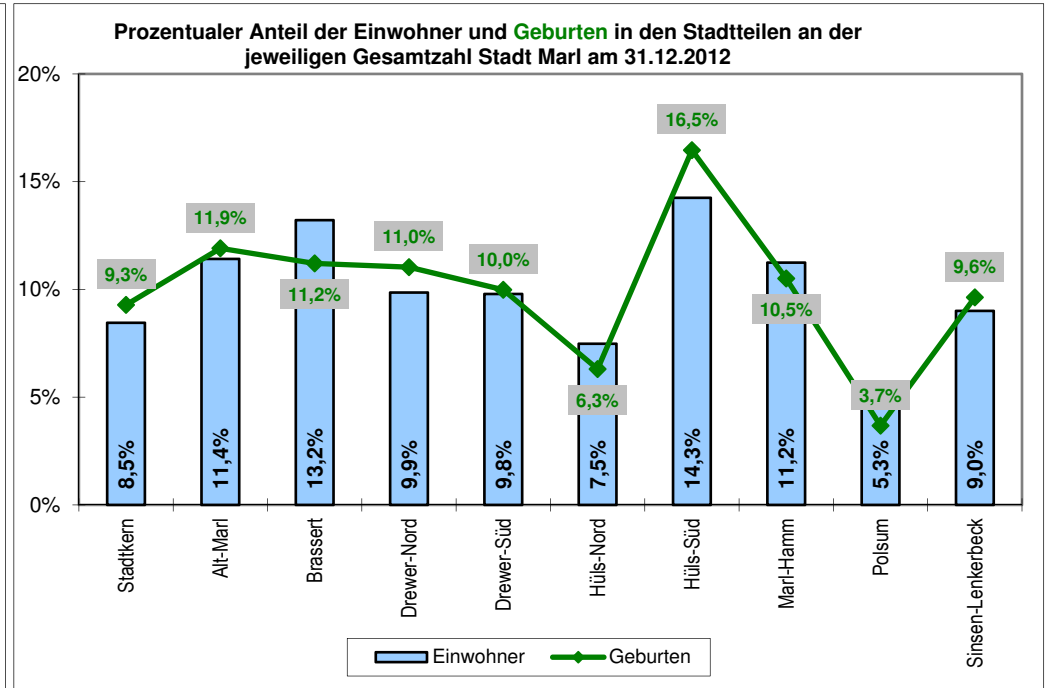
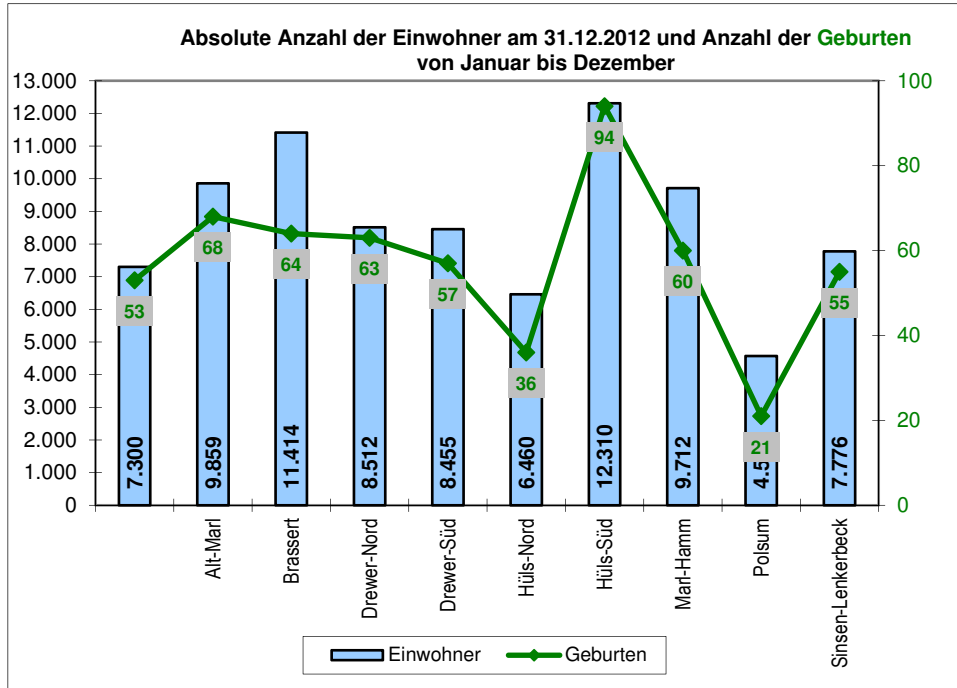


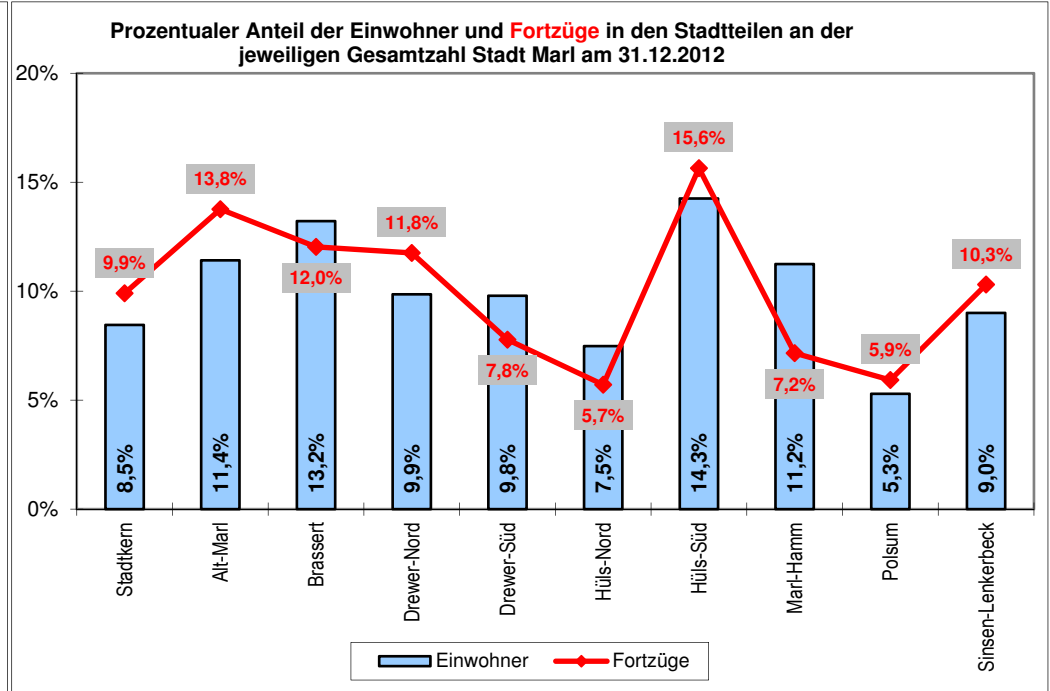
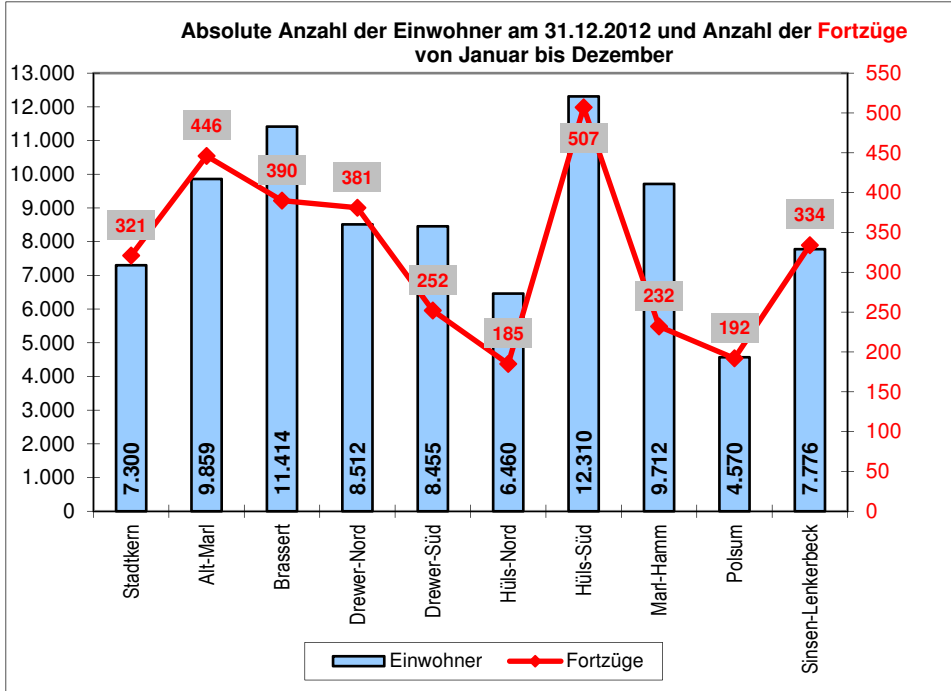
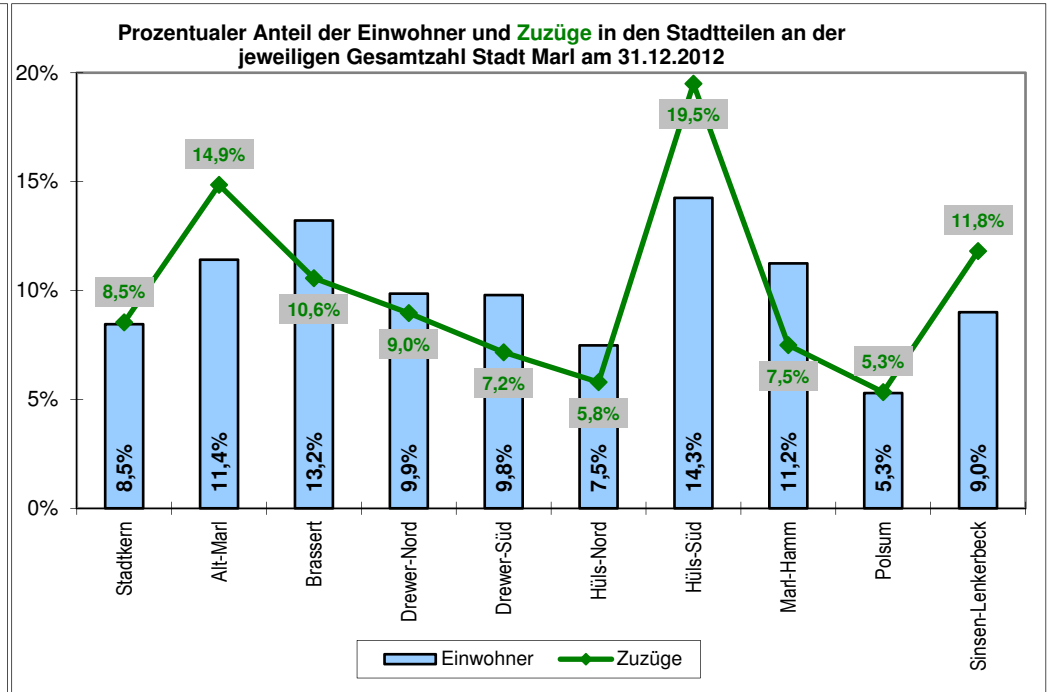
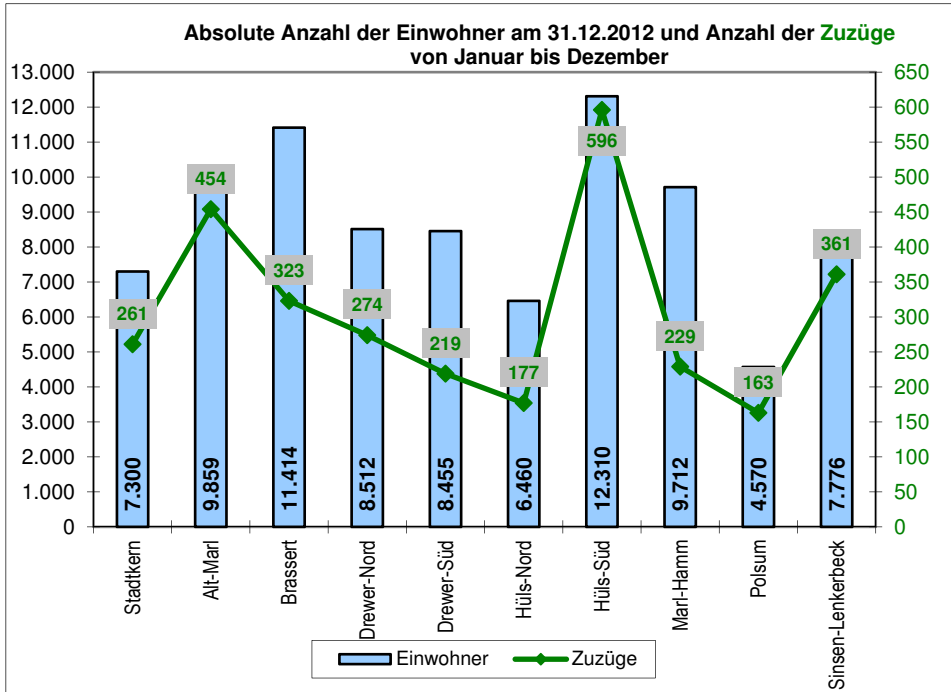
Einwohnerbewegungen in Marl im Jahr 2012

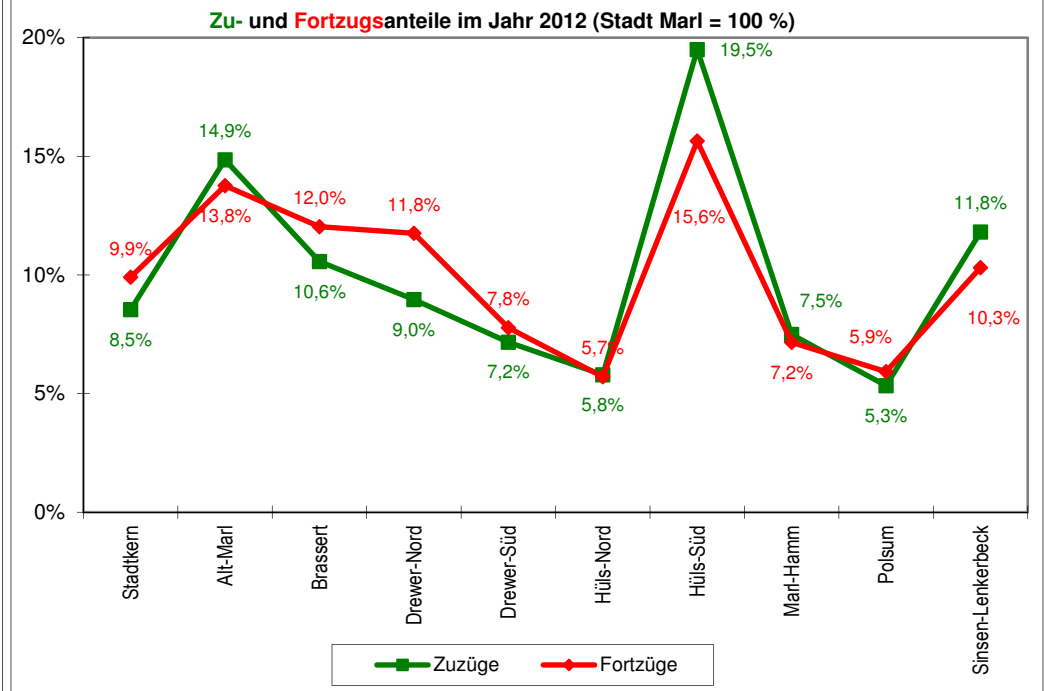
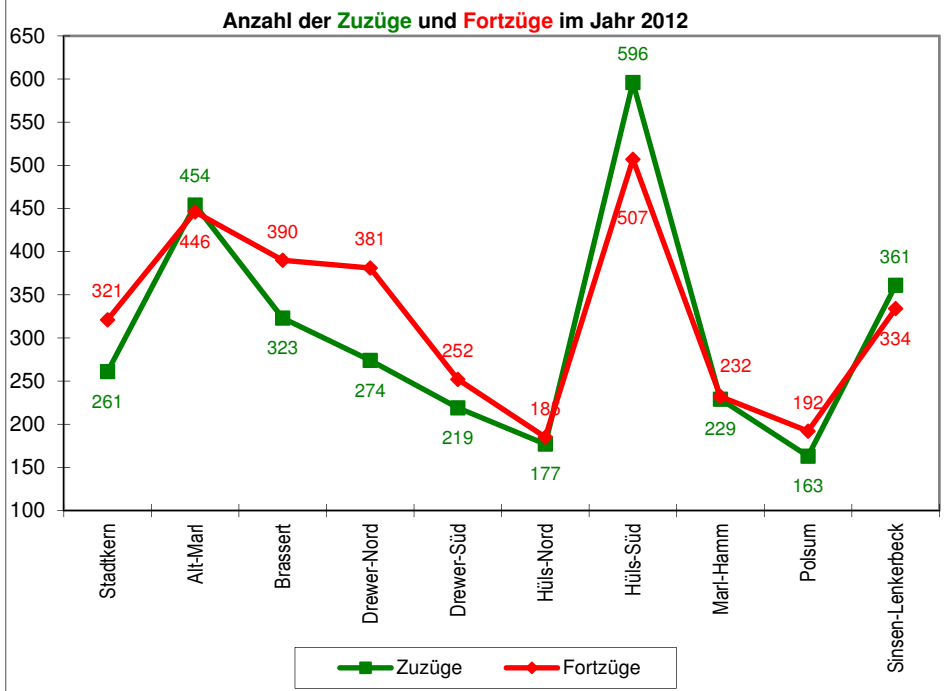
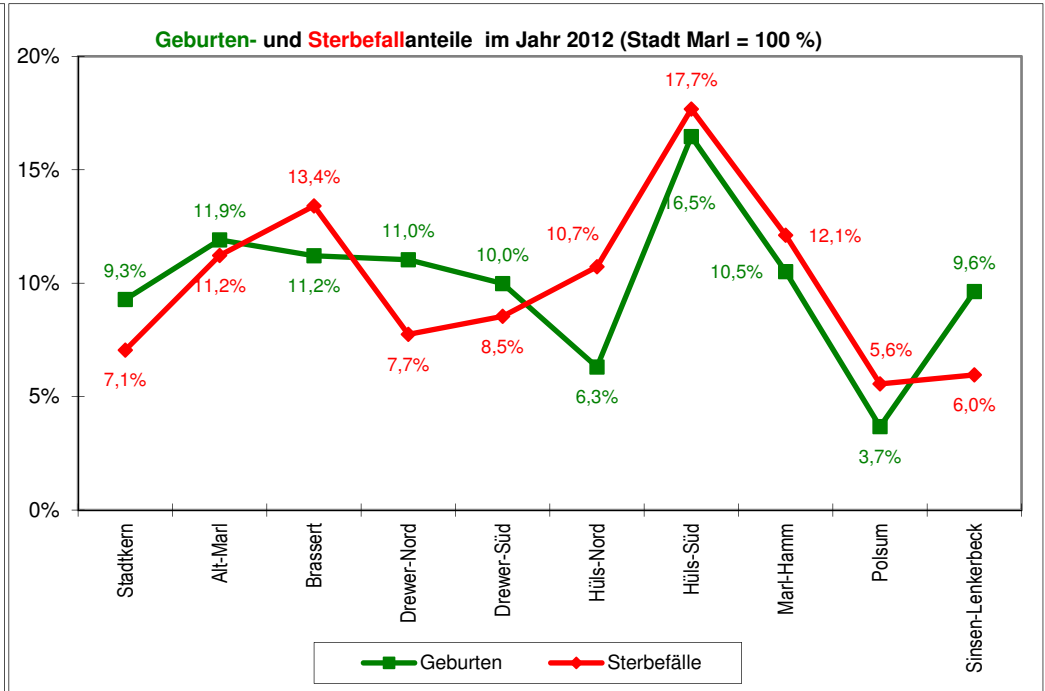
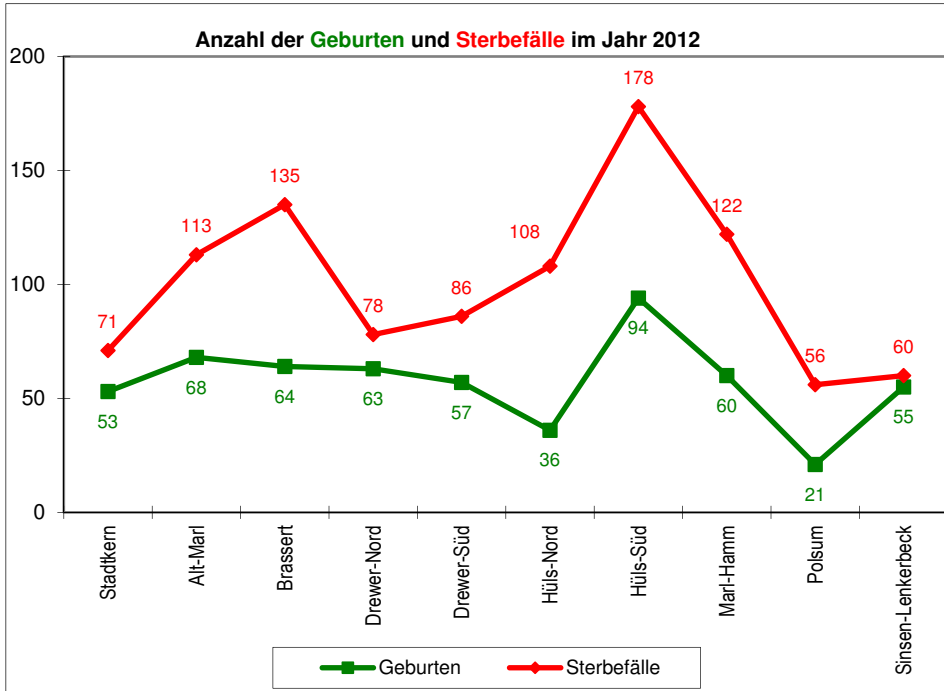
Stadtteile	Einwohner insgesamt		Einwohner-saldo insgesamt	davon			
	31.12.2012	31.12.2011		natürlicher Saldo	Wanderungs-saldo	Umzugs-saldo	Registerberei-nigungen und Hauptwohnsitz-änderungen
unklar	0	0	0	0	0	-1	1
Stadtkern	7.300	7.409	-109	-18	-60	-36	5
Alt-Marl	9.859	9.877	-18	-45	8	10	9
Brassert	11.414	11.499	-85	-71	-67	57	-4
Drewer-Nord	8.512	8.584	-72	-15	-107	38	12
Drewer-Süd	8.455	8.539	-84	-29	-33	-21	-1
Hüls-Nord	6.460	6.508	-48	-72	-8	26	6
Hüls-Süd	12.310	12.258	52	-84	89	48	-1
Marl-Hamm	9.712	9.842	-130	-62	-3	-71	6
Chemiezone	1	2	-1	0	-1	0	0
Polsum	4.570	4.653	-83	-35	-29	-7	-12
Sinsen-Lenkerbeck	7.776	7.783	-7	-5	27	-43	14
Marl	86.369	86.954	-585	-436	-184	0	35

Stadtteile	Einwohner insgesamt		Natürliche Bewegungen		Außenwanderungen		Binnenwanderungen (Umzüge)			Registerberei-nigungen und Hauptwohnsitz-änderungen	Bevölkerungssaldo
	31.12.2012	31.12.2011	Geburten	Sterbefälle	Zuzüge	Fortzüge	innerhalb des gleichen Stadtteils	aus einem anderen Stadtteil	in einen anderen Stadtteil		
unklar	0	0	0	0	0	0	0	0	-1	1	0
Stadtkern	7.300	7.409	53	71	261	321	155	367	-403	5	-109
Alt-Marl	9.859	9.877	68	113	454	446	236	474	-464	9	-18
Brassert	11.414	11.499	64	135	323	390	299	496	-439	-4	-85
Drewer-Nord	8.512	8.584	63	78	274	381	245	539	-501	12	-72
Drewer-Süd	8.455	8.539	57	86	219	252	154	389	-410	-1	-84
Hüls-Nord	6.460	6.508	36	108	177	185	240	352	-326	6	-48
Hüls-Süd	12.310	12.258	94	178	596	507	383	558	-510	-1	52
Marl-Hamm	9.712	9.842	60	122	229	232	197	222	-293	6	-130
Chemiezone	1	2	0	0	0	1	0	0	0	0	-1
Polsum	4.570	4.653	21	56	163	192	60	56	-63	-12	-83
Sinsen-Lenkerbeck	7.776	7.783	55	60	361	334	192	248	-291	14	-7
Marl	86.369	86.954	571	1.007	3.057	3.241	2.161	3.701	-3.701	35	-585

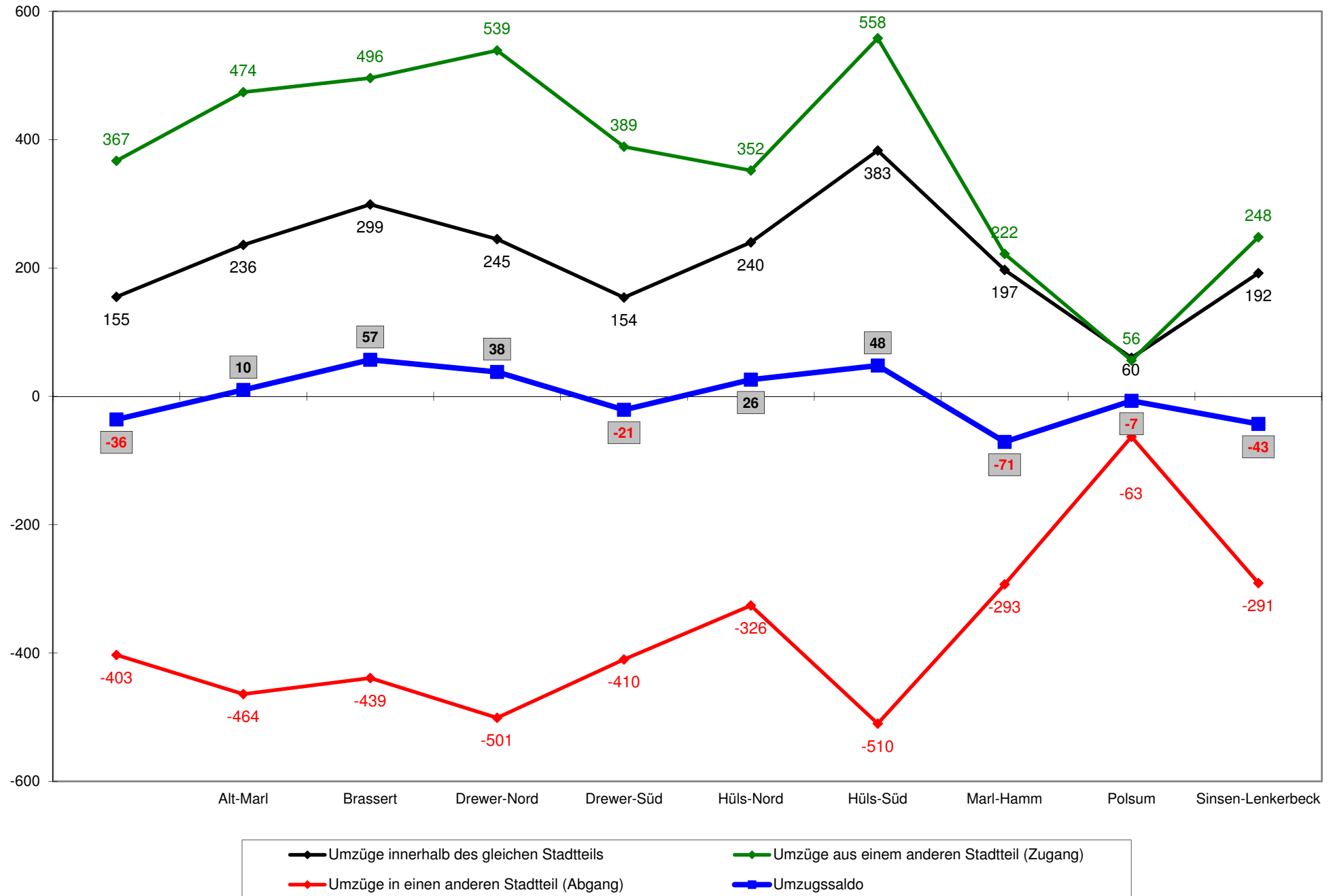
Stadtteile	Einwohner insgesamt		Natürliche Bewegungen im Jahr 2012				Außenwanderungen im Jahr 2012				Staatsangehörigkeitsänderungen im Jahr 2012	
	31.12.2012		Geburten		Sterbefälle		Zuzüge		Fortzüge			
Stadtkern	7.300	8,5%	53	9,3%	71	7,1%	261	8,5%	321	9,9%	54	10,1%
Alt-Marl	9.859	11,4%	68	11,9%	113	11,2%	454	14,9%	446	13,8%	49	9,2%
Brassert	11.414	13,2%	64	11,2%	135	13,4%	323	10,6%	390	12,0%	51	9,6%
Drewer-Nord	8.512	9,9%	63	11,0%	78	7,7%	274	9,0%	381	11,8%	64	12,0%
Drewer-Süd	8.455	9,8%	57	10,0%	86	8,5%	219	7,2%	252	7,8%	36	6,8%
Hüls-Nord	6.460	7,5%	36	6,3%	108	10,7%	177	5,8%	185	5,7%	72	13,5%
Hüls-Süd	12.310	14,3%	94	16,5%	178	17,7%	596	19,5%	507	15,6%	91	17,1%
Marl-Hamm	9.712	11,2%	60	10,5%	122	12,1%	229	7,5%	232	7,2%	67	12,6%
Chemiezone	1	0,0%	0	0,0%	0	0,0%	0	0,0%	1	0,0%	0	0,0%
Polsum	4.570	5,3%	21	3,7%	56	5,6%	163	5,3%	192	5,9%	8	1,5%
Sinsen-Lenkerbeck	7.776	9,0%	55	9,6%	60	6,0%	361	11,8%	334	10,3%	41	7,7%
Marl	86.369	100,0%	571	100,0%	1007	100,0%	3.057	100,0%	3.241	100,0%	533	100,0%







Anzahl der Umzüge innerhalb der Stadt Marl im Jahr 2012

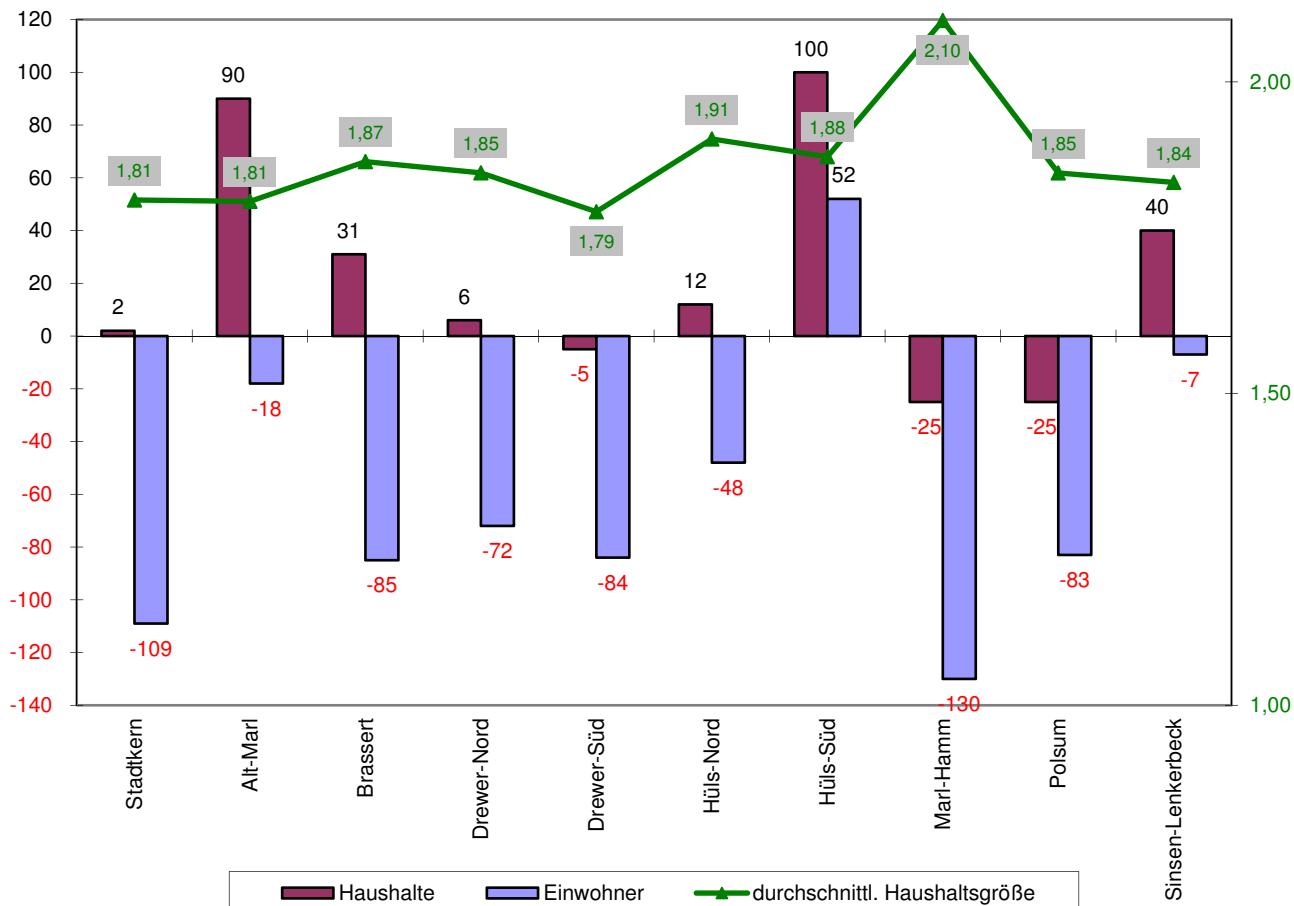


Stadt Marl					
Haushalte insgesamt pro Stadtteil am 31.12.2012					
Stadtteile	Haushalte		Einwohner		durchschnittl. Haushaltsgröße
	Anzahl	%	Anzahl	%	
Stadtkern	4.032	8,7%	7.300	8,5%	1,81
Alt-Marl	5.452	11,8%	9.859	11,4%	1,81
Brassert	6.097	13,2%	11.414	13,2%	1,87
Drewer-Nord	4.591	9,9%	8.512	9,9%	1,85
Drewer-Süd	4.719	10,2%	8.455	9,8%	1,79
Hüls-Nord	3.385	7,3%	6.460	7,5%	1,91
Hüls-Süd	6.548	14,2%	12.310	14,3%	1,88
Marl-Hamm	4.628	10,0%	9.712	11,2%	2,10
Chemiezone	1	0,0%	1	0,0%	1,00
Polsum	2.465	5,3%	4.570	5,3%	1,85
Sinsen-Lenkerbeck	4.229	9,2%	7.776	9,0%	1,84
Marl	46.147	100,0%	86.369	100,0%	1,87

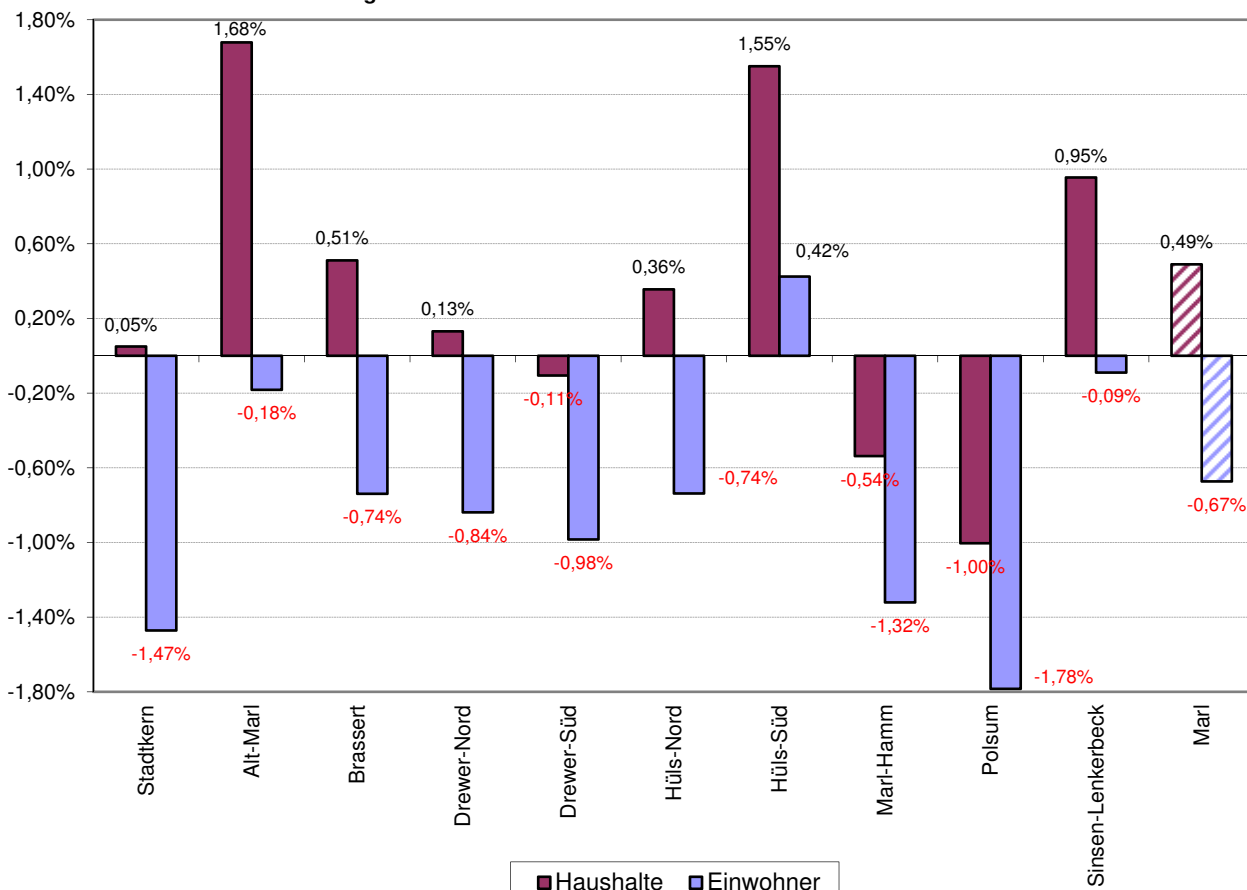
Stadt Marl					
Haushalte insgesamt pro Stadtteil am 31.12.2011					
Stadtteile	Haushalte		Einwohner		durchschnittl. Haushaltsgröße
	Anzahl	%	Anzahl	%	
Stadtkern	4.030	8,8%	7.409	8,5%	1,84
Alt-Marl	5.362	11,7%	9.877	11,4%	1,84
Brassert	6.066	13,2%	11.499	13,2%	1,90
Drewer-Nord	4.585	10,0%	8.584	9,9%	1,87
Drewer-Süd	4.724	10,3%	8.539	9,8%	1,81
Hüls-Nord	3.373	7,3%	6.508	7,5%	1,93
Hüls-Süd	6.448	14,0%	12.258	14,1%	1,90
Marl-Hamm	4.653	10,1%	9.842	11,3%	2,12
Chemiezone	2	0,0%	2	0,0%	1,00
Polsum	2.490	5,4%	4.653	5,4%	1,87
Sinsen-Lenkerbeck	4.189	9,1%	7.783	9,0%	1,86
Marl	45.922	100,0%	86.954	100,0%	1,89

Stadt Marl					
Haushalte - Veränderungen im Jahr 2012					
Stadtteile	Haushalte		Einwohner		durchschnittl. Haushaltsgröße
	Anzahl	%	Anzahl	%	
Stadtkern	2	0,05%	-109	-1,47%	-0,028
Alt-Marl	90	1,68%	-18	-0,18%	-0,034
Brassert	31	0,51%	-85	-0,74%	-0,024
Drewer-Nord	6	0,13%	-72	-0,84%	-0,018
Drewer-Süd	-5	-0,11%	-84	-0,98%	-0,016
Hüls-Nord	12	0,36%	-48	-0,74%	-0,021
Hüls-Süd	100	1,55%	52	0,42%	-0,021
Marl-Hamm	-25	-0,54%	-130	-1,32%	-0,017
Chemiezone	-1	-50,00%	-1	-50,00%	0,000
Polsum	-25	-1,00%	-83	-1,78%	-0,015
Sinsen-Lenkerbeck	40	0,95%	-7	-0,09%	-0,019
Marl	225	0,49%	-585	-0,67%	-0,022

Absolute Veränderungen der Haushalte und Einwohner im Jahr 2012 und durchschnittliche Haushaltsgröße am 31.12.2012



Prozentuale Veränderungen der Haushalte und Einwohner im Jahr 2012

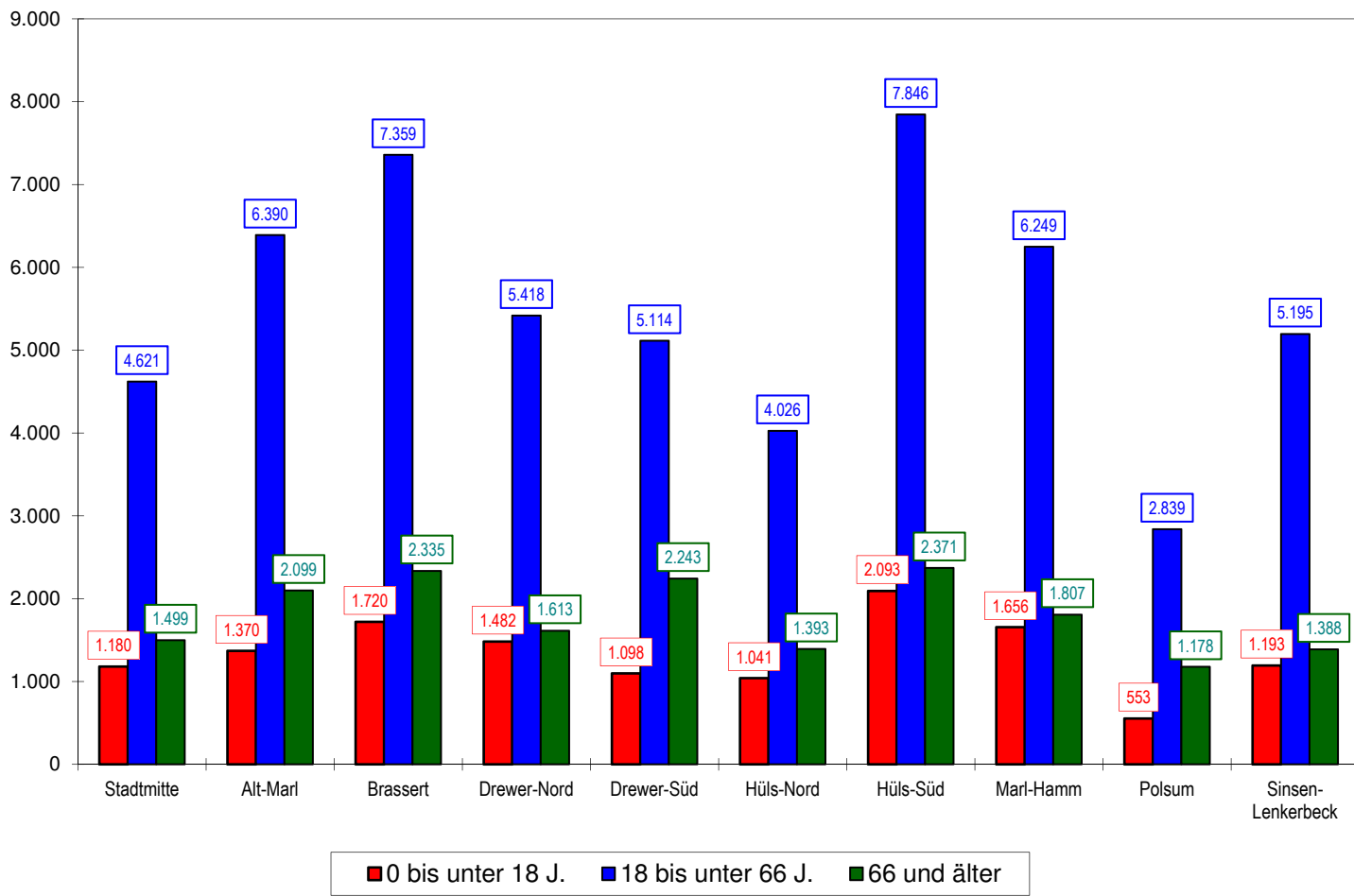


Stadt Marl										
Tabelle 1: Einwohner nach Altersgruppen der Kinder und Jugendlichen (Stand: 31.12.2012)										
Stadtteil	Einwohner insgesamt		Kinder		Kinder		Kinder		Jugendliche	
	Anzahl	%	0 bis unter 3 J.		3 bis unter 6 J.		6 bis unter 15 J.		15 bis unter 18	
			Anzahl	%	Anzahl	%	Anzahl	%	Anzahl	%
Stadtmitte	7.300	8,5%	176	2,4%	208	2,8%	581	8,0%	215	2,9%
Alt-Marl	9.859	11,4%	204	2,1%	190	1,9%	685	6,9%	291	3,0%
Brassert	11.414	13,2%	217	1,9%	251	2,2%	873	7,6%	379	3,3%
Drewer-Nord	8.513	9,9%	220	2,6%	231	2,7%	778	9,1%	253	3,0%
Drewer-Süd	8.455	9,8%	174	2,1%	157	1,9%	543	6,4%	224	2,6%
Hüls-Nord	6.460	7,5%	126	2,0%	176	2,7%	521	8,1%	218	3,4%
Hüls-Süd	12.310	14,3%	306	2,5%	283	2,3%	1.048	8,5%	456	3,7%
Marl-Hamm	9.712	11,2%	191	2,0%	199	2,0%	885	9,1%	381	3,9%
Polsum	4.570	5,3%	63	1,4%	88	1,9%	284	6,2%	118	2,6%
Sinsen-Lenkerbeck	7.776	9,0%	178	2,3%	195	2,5%	573	7,4%	247	3,2%
Marl gesamt	86.369	100,0%	1.855	2,1%	1.978	2,3%	6.771	7,8%	2.782	3,2%

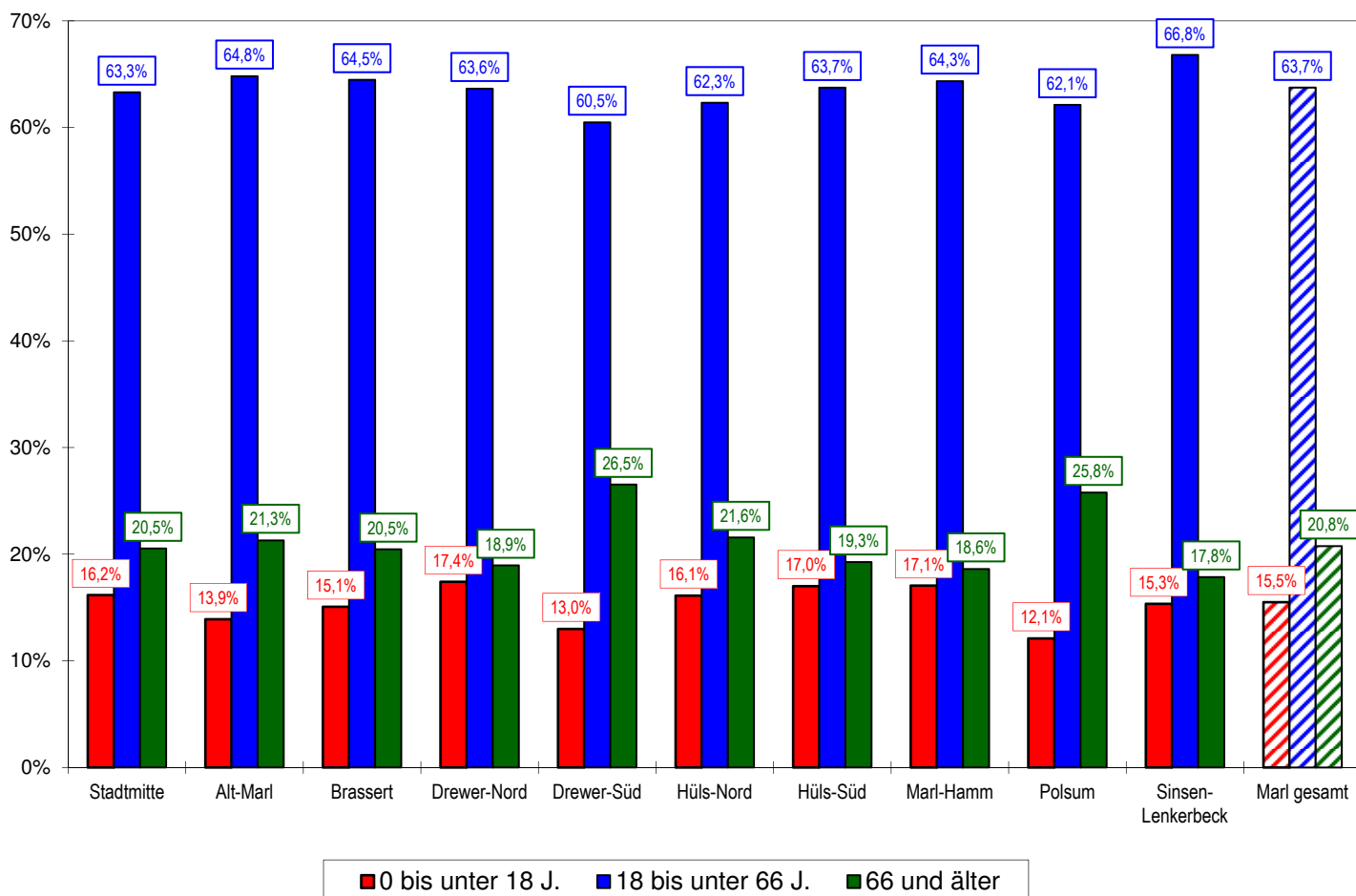
Stadt Marl										
Tabelle 2: Einwohner nach Altersgruppen (Stand: 31.12.2012)										
	0 bis unter 18 J.		18 bis unter 45 J.		45 bis unter 60 J.		60 bis unter 66 J.		18 bis unter 66 J.	
	Anzahl	%	Anzahl	%	Anzahl	%	Anzahl	%	Anzahl	%
Stadtmitte	1.180	16,2%	2.185	29,9%	1.811	24,8%	625	8,6%	4.621	63,3%
Alt-Marl	1.370	13,9%	2.967	30,1%	2.597	26,3%	826	8,4%	6.390	64,8%
Brassert	1.720	15,1%	3.652	32,0%	2.811	24,6%	896	7,9%	7.359	64,5%
Drewer-Nord	1.482	17,4%	2.871	33,7%	1.987	23,3%	560	6,6%	5.418	63,6%
Drewer-Süd	1.098	13,0%	2.425	28,7%	2.073	24,5%	616	7,3%	5.114	60,5%
Hüls-Nord	1.041	16,1%	2.078	32,2%	1.550	24,0%	398	6,2%	4.026	62,3%
Hüls-Süd	2.093	17,0%	4.068	33,0%	3.042	24,7%	736	6,0%	7.846	63,7%
Marl-Hamm	1.656	17,1%	3.028	31,2%	2.581	26,6%	640	6,6%	6.249	64,3%
Polsum	553	12,1%	1.172	25,6%	1.240	27,1%	427	9,3%	2.839	62,1%
Sinsen-Lenkerbeck	1.193	15,3%	2.555	32,9%	2.011	25,9%	629	8,1%	5.195	66,8%
Marl gesamt	13.386	15,5%	27.001	31,3%	21.703	25,1%	6.353	7,4%	55.057	63,7%

Stadt Marl										
Tabelle 3: Einwohner nach Altersgruppen der Senioren (Stand: 31.12.2012)										
Stadtteil	66 und älter		66 bis unter 75		75 bis unter 85		85 bis unter 90		90 und älter	
	Anzahl	%	Anzahl	%	Anzahl	%	Anzahl	%	Anzahl	%
Stadtmitte	1.499	20,5%	767	10,5%	564	7,7%	128	1,8%	40	0,5%
Alt-Marl	2.099	21,3%	1.042	10,6%	747	7,6%	217	2,2%	93	0,9%
Brassert	2.335	20,5%	1.041	9,1%	980	8,6%	233	2,0%	81	0,7%
Drewer-Nord	1.613	18,9%	790	9,3%	621	7,3%	155	1,8%	47	0,6%
Drewer-Süd	2.243	26,5%	1.026	12,1%	936	11,1%	215	2,5%	66	0,8%
Hüls-Nord	1.393	21,6%	585	9,1%	545	8,4%	186	2,9%	77	1,2%
Hüls-Süd	2.371	19,3%	1.020	8,3%	972	7,9%	248	2,0%	131	1,1%
Marl-Hamm	1.807	18,6%	781	8,0%	822	8,5%	158	1,6%	46	0,5%
Polsum	1.178	25,8%	556	12,2%	451	9,9%	120	2,6%	51	1,1%
Sinsen-Lenkerbeck	1.388	17,8%	754	9,7%	500	6,4%	90	1,2%	44	0,6%
Marl gesamt	17.926	20,8%	8.362	9,7%	7.138	8,3%	1.750	2,0%	676	0,8%

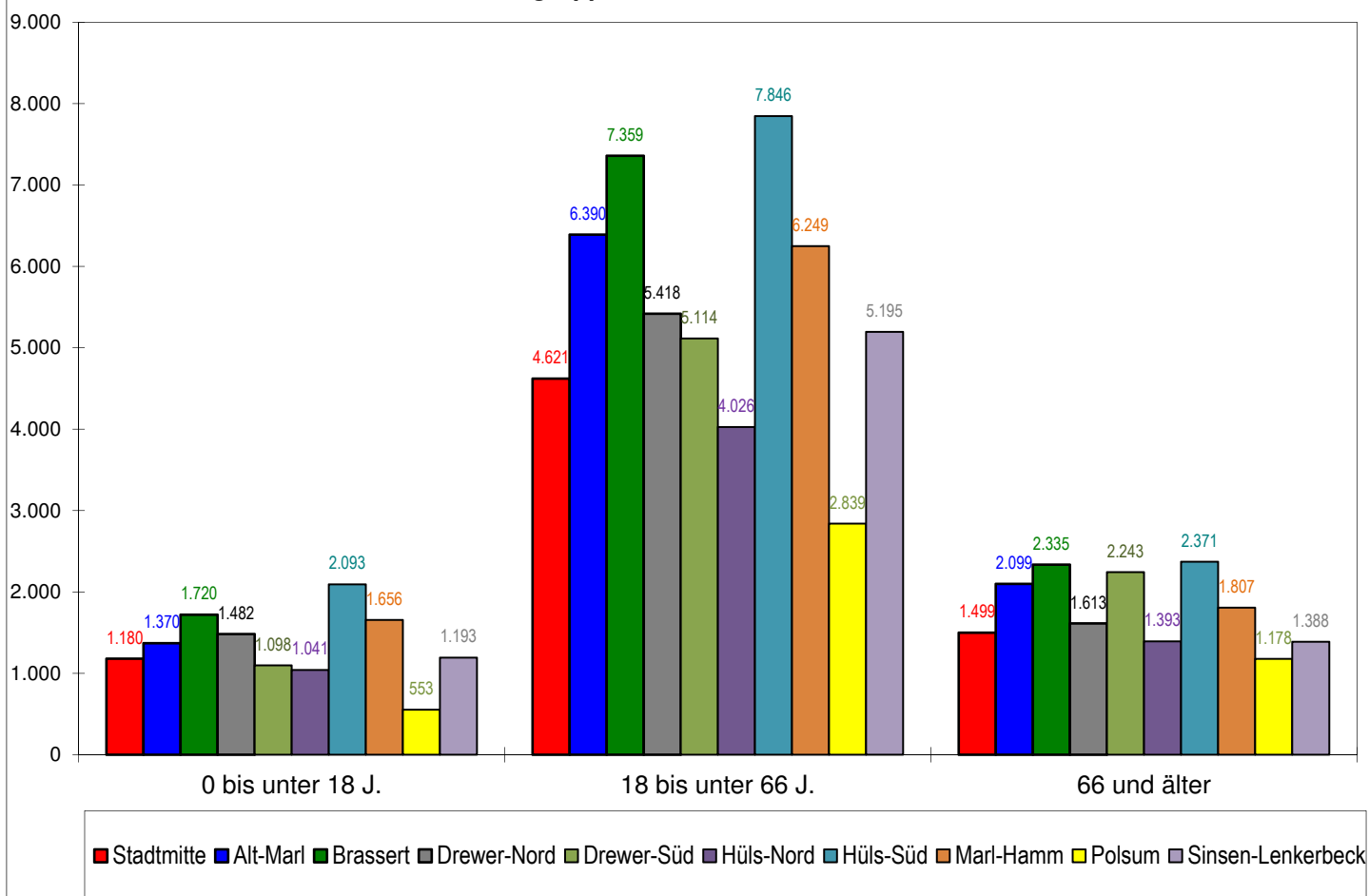
Stadtteile nach Altersgruppen absolut



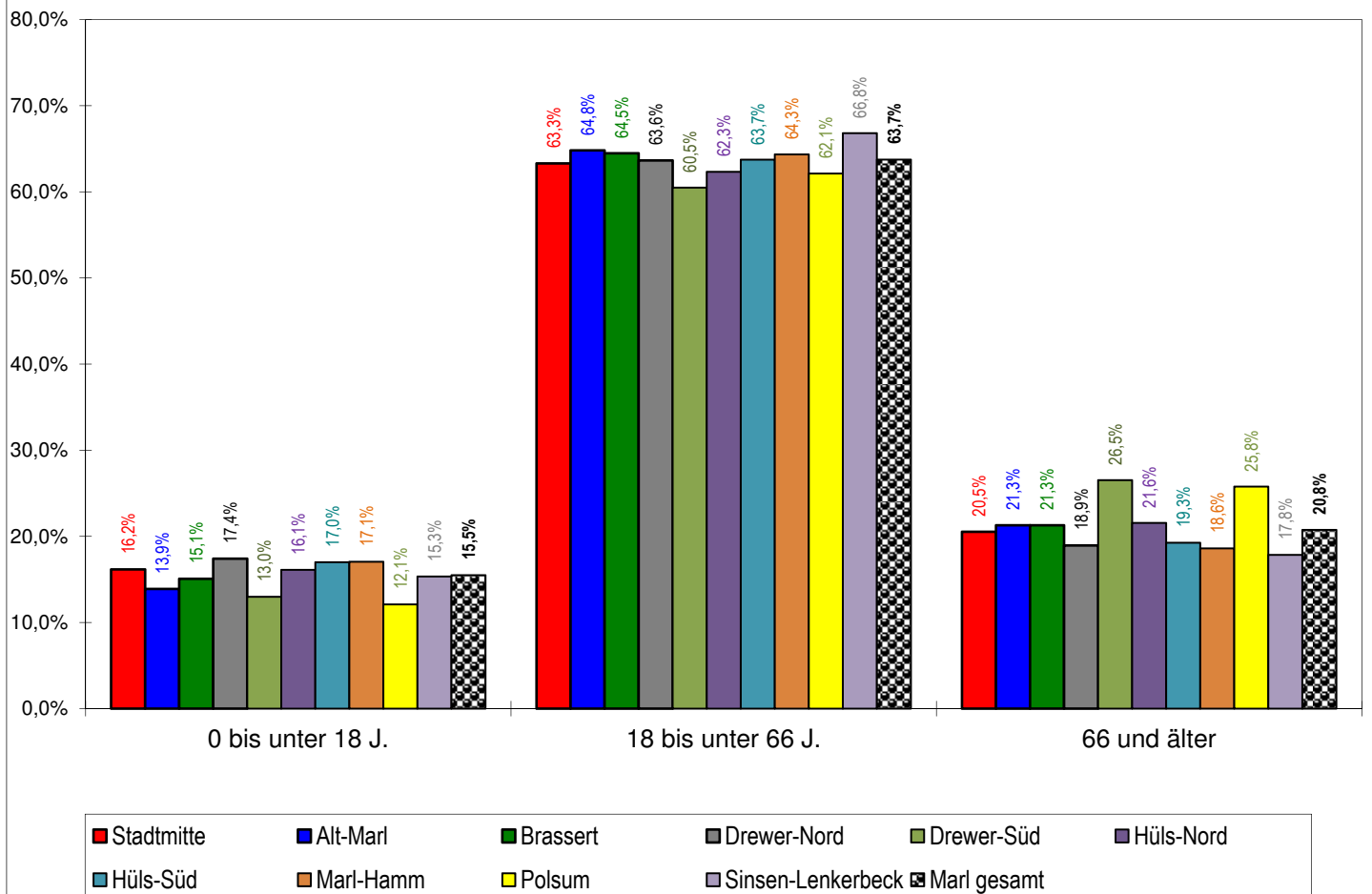
Stadtteile nach Altersgruppen prozentual (Gesamteinwohnerzahl im Stadtteil = 100%)



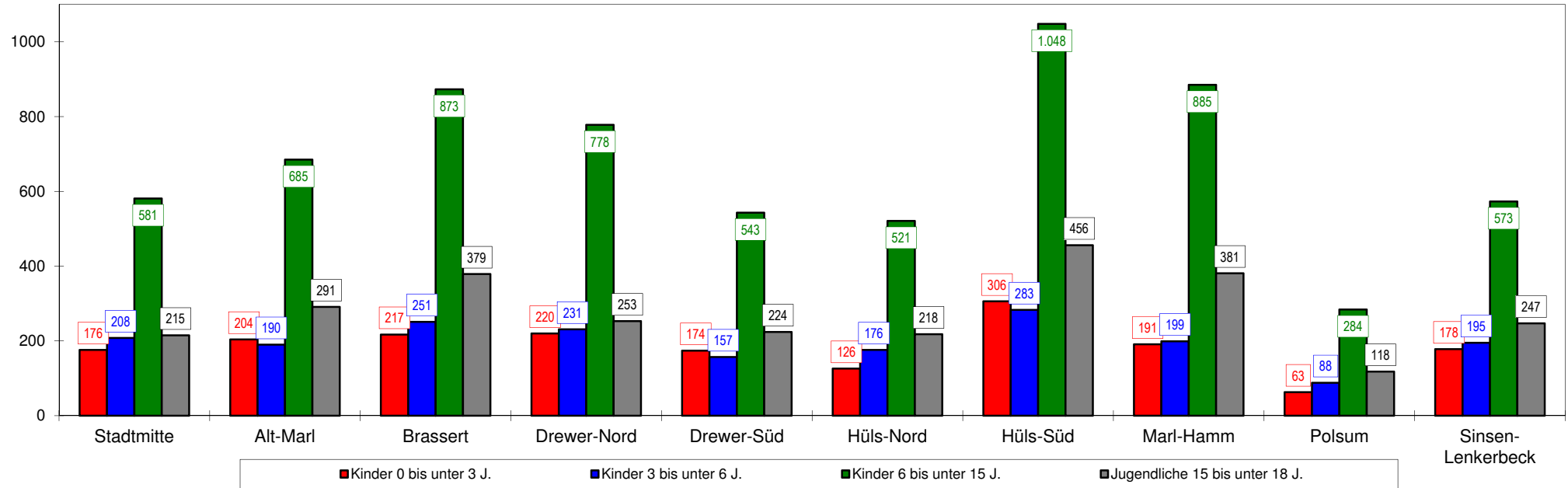
Altersgruppen nach Stadtteilen absolut



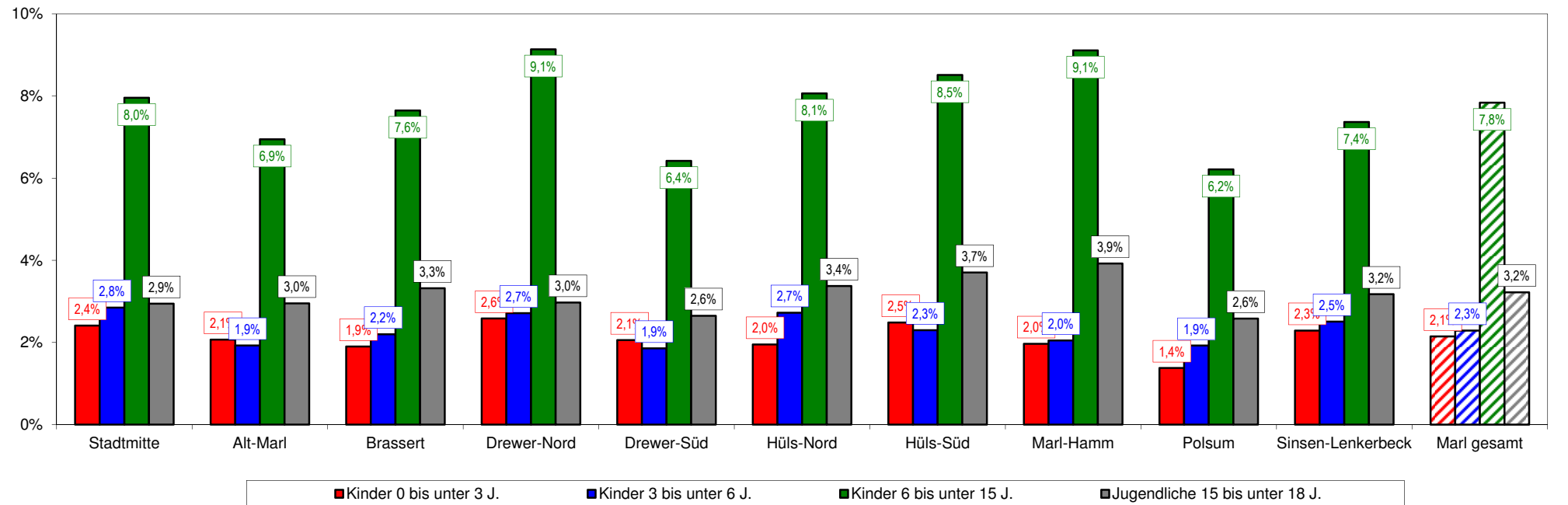
Altersgruppen nach Stadtteilen prozentual (Gesamteinwohnerzahl im Stadtteil = 100%)



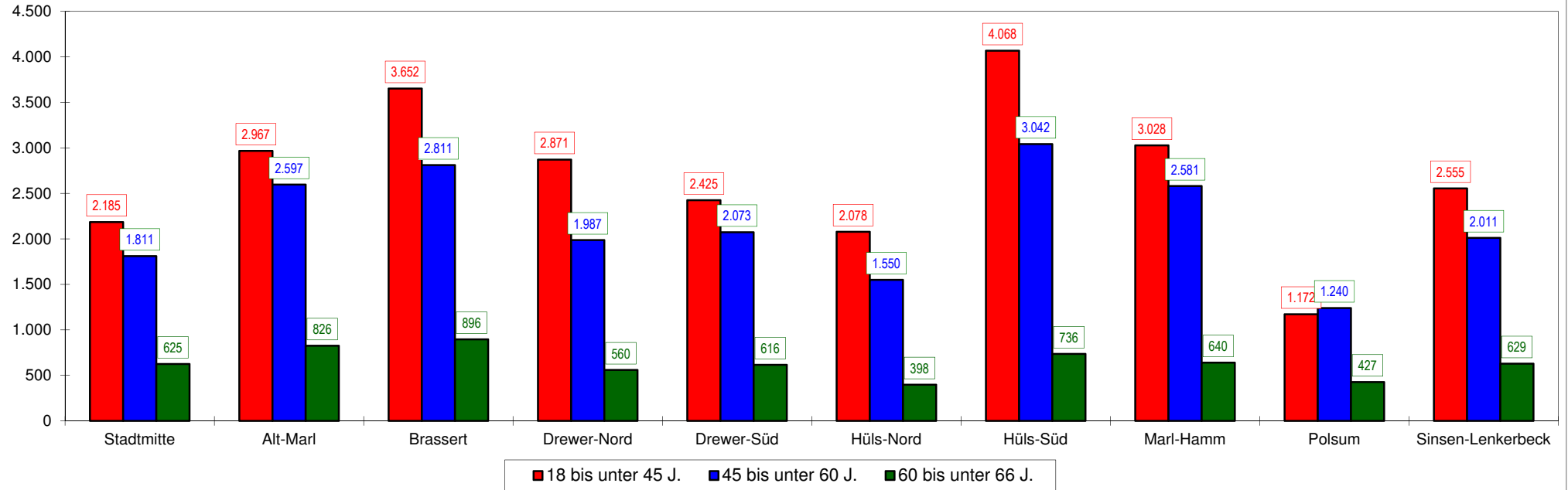
Stadtteile nach Altersgruppen aus Tabelle 1 absolut



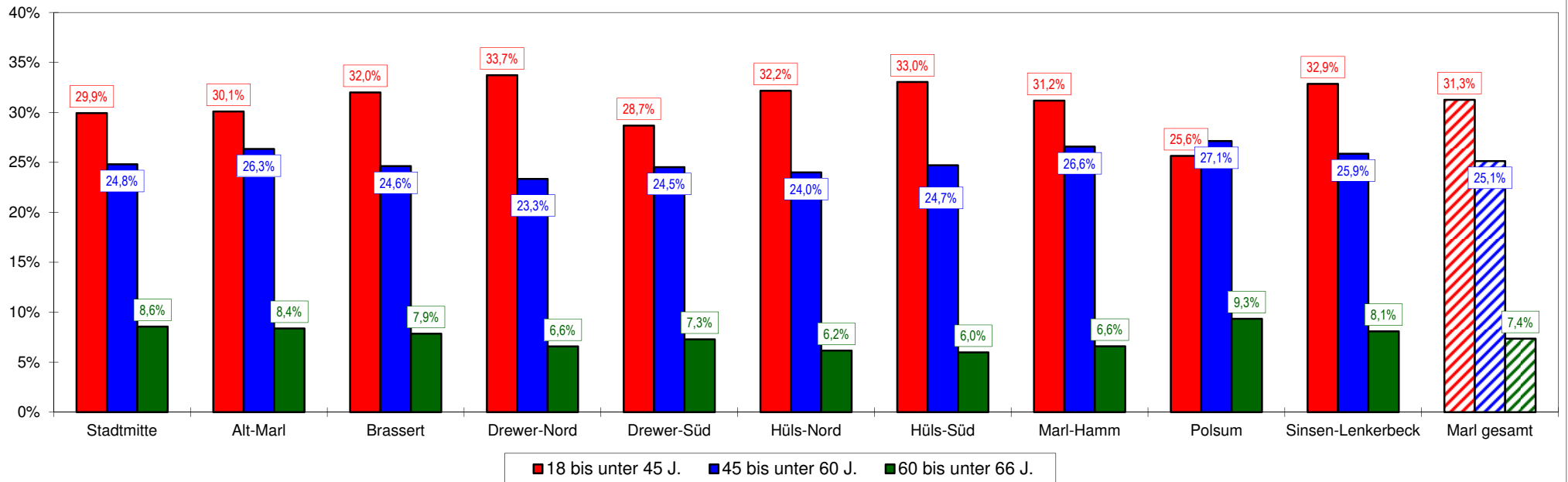
Stadtteile nach Altersgruppen aus Tabelle 1 prozentual (Gesamteinwohnerzahl im Stadtteil = 100%)



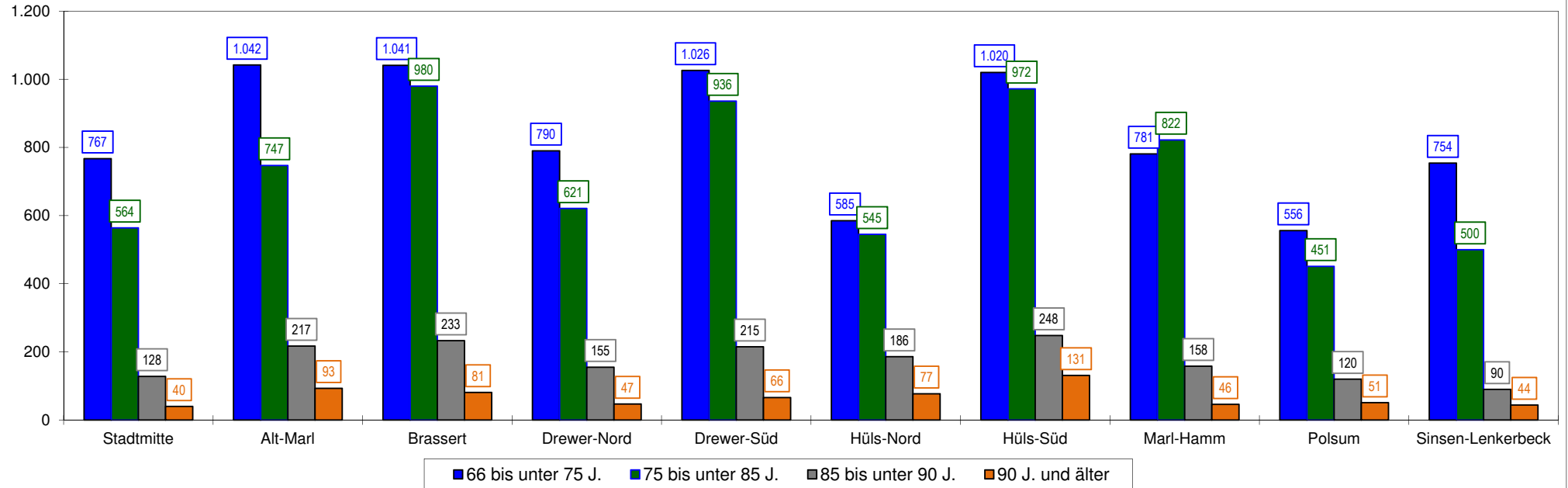
Stadtteile nach Altersgruppen aus Tabelle 2 absolut



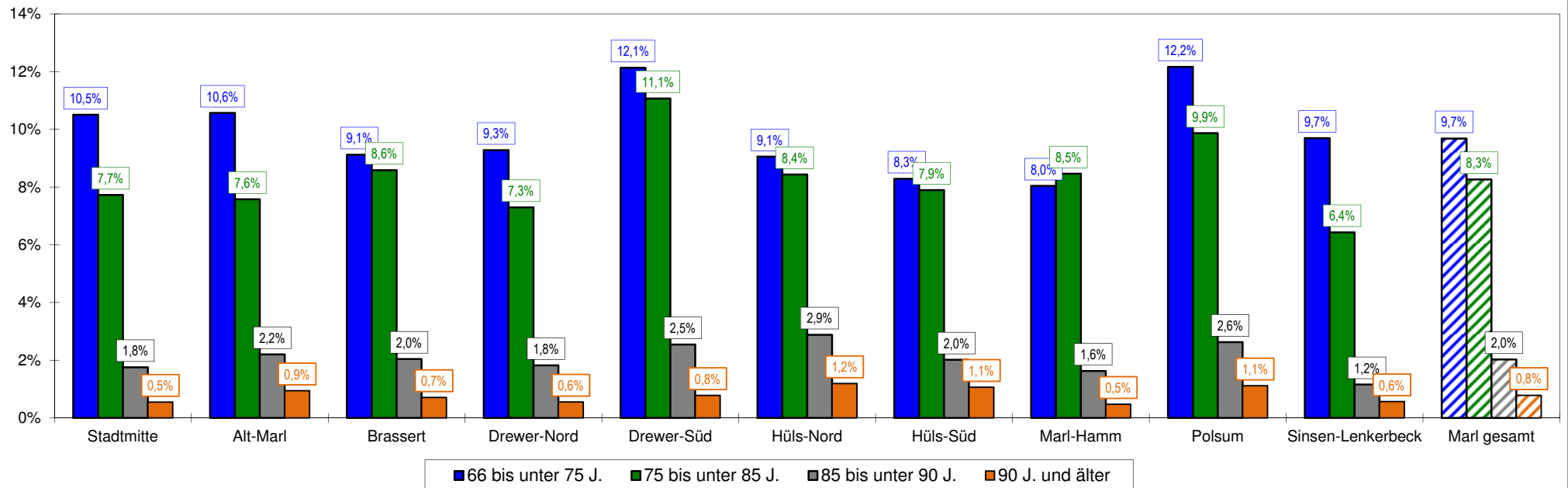
Stadtteile nach Altersgruppen aus Tabelle 2 prozentual (Gesamteinwohnerzahl im Stadtteil = 100%)



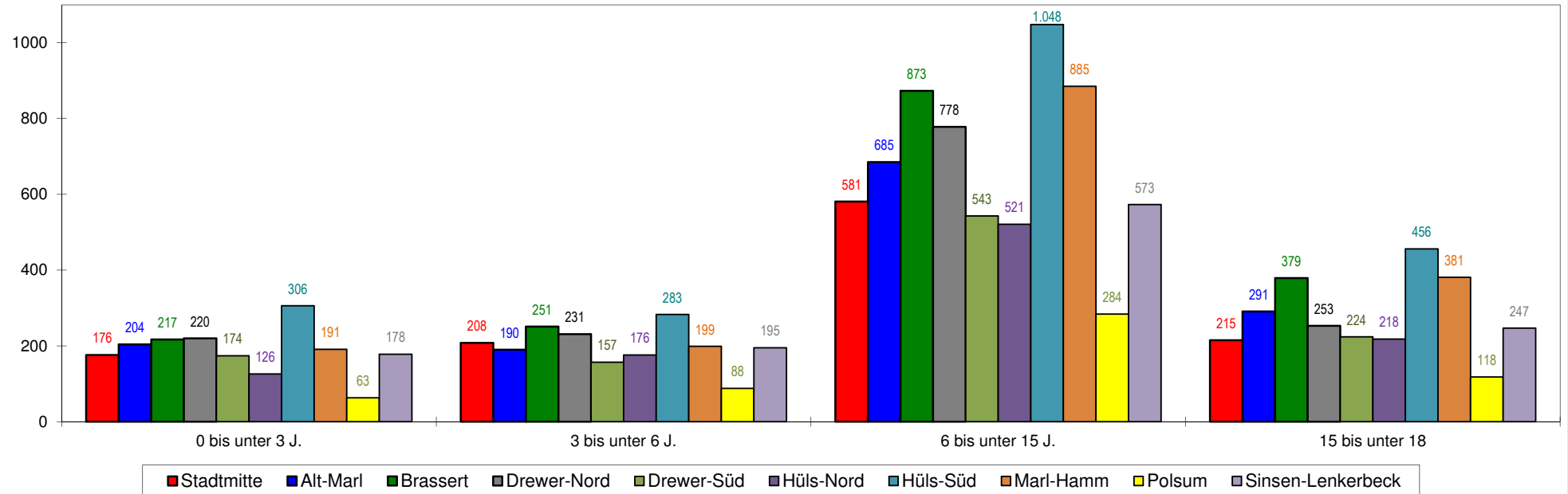
Stadtteile nach Altersgruppen aus Tabelle 3 absolut



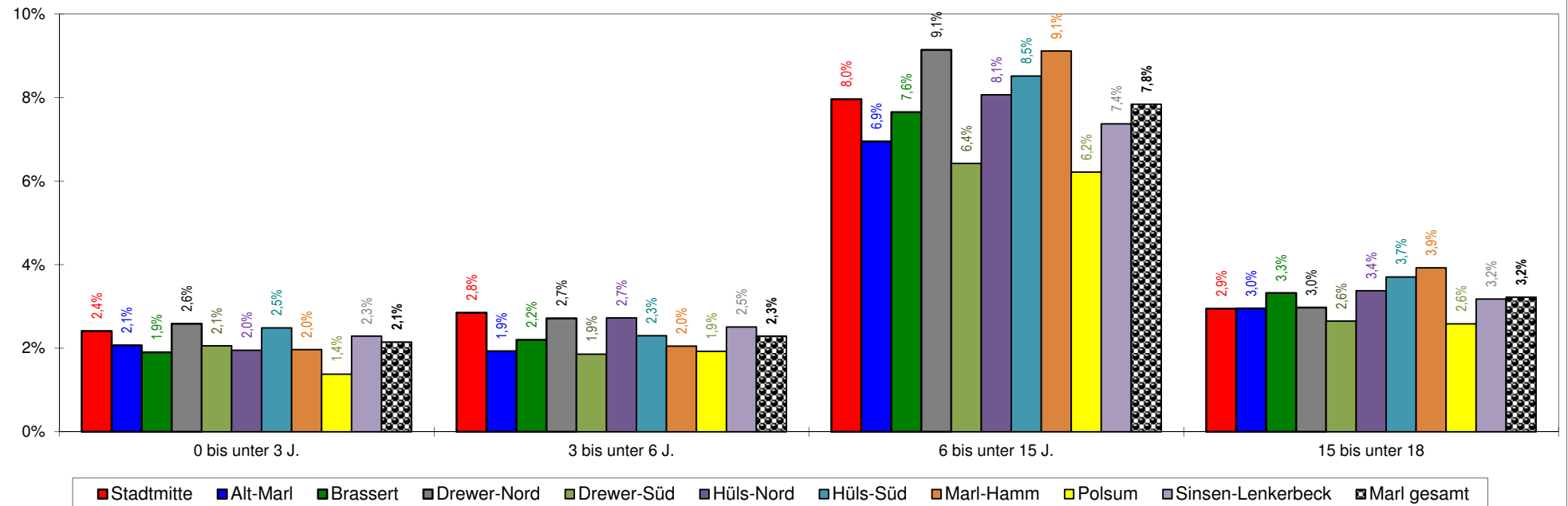
Stadtteile nach Altersgruppen aus Tabelle 3 prozentual (Gesamteinwohnerzahl im Stadtteil = 100%)



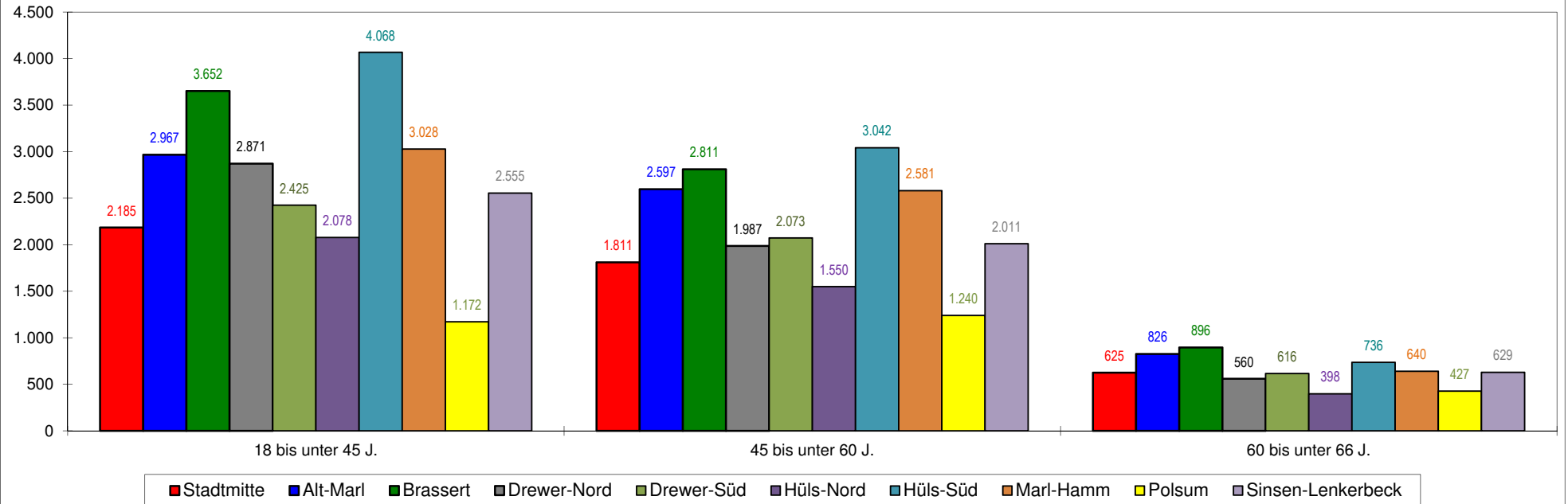
Altersgruppen nach Stadtteilen aus Tabelle 1 absolut



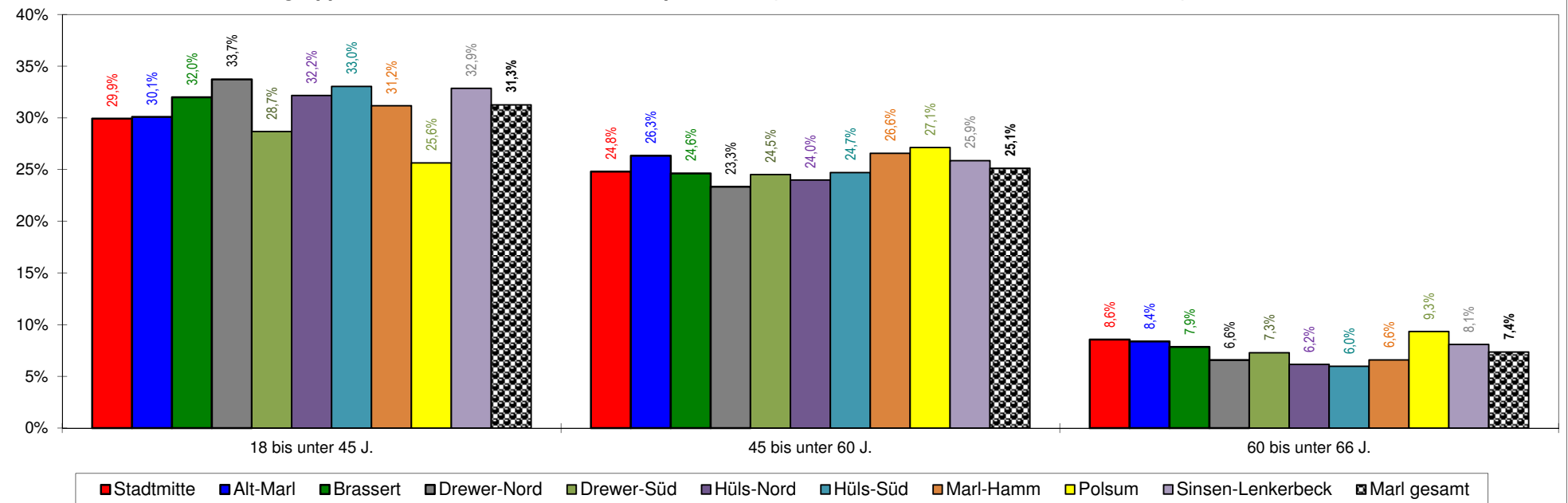
Altersgruppen nach Stadtteilen aus Tabelle 1 prozentual (Gesamteinwohnerzahl im Stadtteil = 100%)



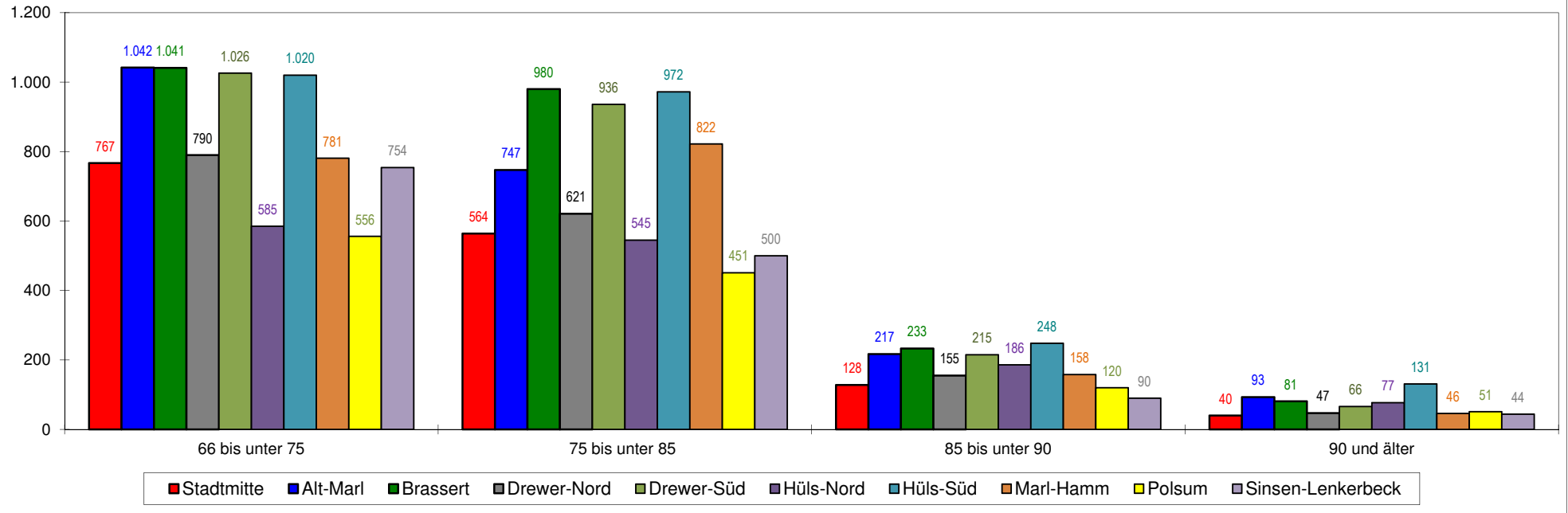
Altersgruppen nach Stadtteilen aus Tabelle 2 absolut



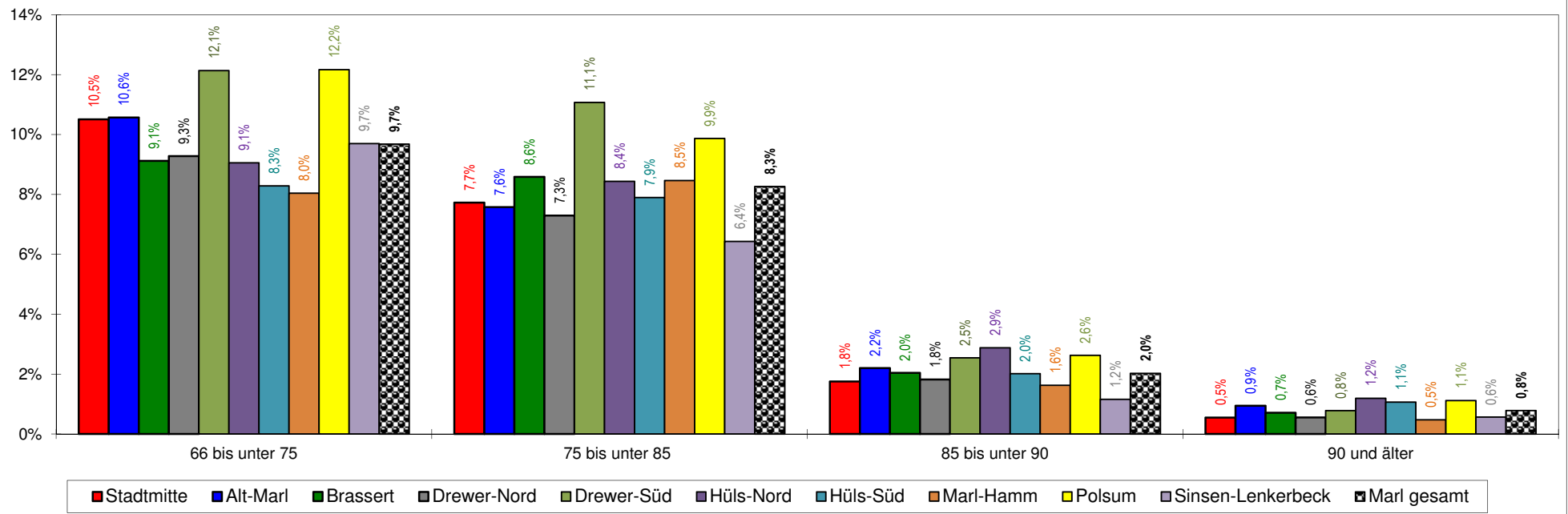
Altersgruppen nach Stadtteilen aus Tabelle 2 prozentual (Gesamteinwohnerzahl im Stadtteil = 100%)



Altersgruppen nach Stadtteilen aus Tabelle 3 absolut



Altersgruppen nach Stadtteilen aus Tabelle 3 prozentual (Gesamteinwohnerzahl im Stadtteil = 100%)



Einwohnerentwicklung in den Marler Statistikbezirken im Jahr 2012

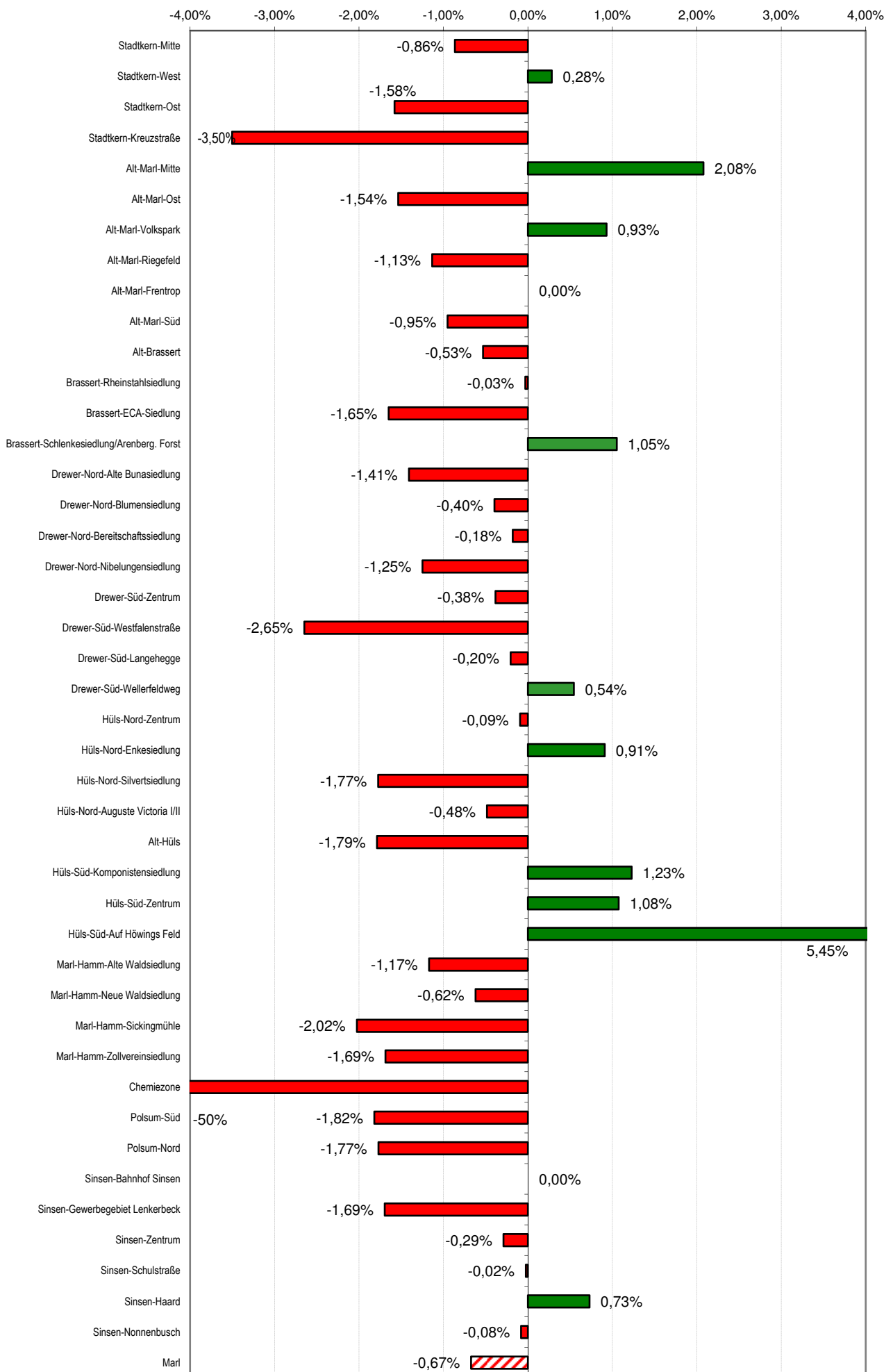
Insgesamt
Deutsche – Nichtdeutsche
männlich – weiblich
Altersgruppen

Stadt Marl						
Einwohner - Deutsche und Nichtdeutsche (Stand: 31.12.2012)						
Statistikbezirke	gesamt		Deutsche		Nichtdeutsche	
	Anzahl	%	Anzahl	%	Anzahl	%
111 Stadtkern-Mitte	2.408	2,8%	2.054	85,3%	354	14,7%
112 Stadtkern-West	1.418	1,6%	1.187	83,7%	231	16,3%
113 Stadtkern-Ost	1.683	1,9%	1.297	77,1%	386	22,9%
114 Stadtkern-Kreuzstraße	1.791	2,1%	1.735	96,9%	56	3,1%
121 Alt-Marl-Mitte	2.406	2,8%	2.259	93,9%	147	6,1%
122 Alt-Marl-Ost	1.924	2,2%	1.731	90,0%	193	10,0%
123 Alt-Marl-Volkspark	975	1,1%	917	94,1%	58	5,9%
124 Alt-Marl-Riegefeld	3.402	3,9%	3.331	97,9%	71	2,1%
125 Alt-Marl-Frentrop	423	0,5%	413	97,6%	10	2,4%
126 Alt-Marl-Süd	729	0,8%	629	86,3%	100	13,7%
131 Alt-Brassert	4.120	4,8%	3.731	90,6%	389	9,4%
132 Brassert-Rheinstahlsiedlung	3.284	3,8%	3.171	96,6%	113	3,4%
133 Brassert-ECA-Siedlung	3.818	4,4%	3.619	94,8%	199	5,2%
134 Brassert-Schlenkesiedl./Arenberg. Forst	192	0,2%	185	96,4%	7	3,6%
141 Drewer-Nord-Alte Bunasiedlung	2.030	2,4%	1.859	91,6%	171	8,4%
142 Drewer-Nord-Blumensiedlung	1.006	1,2%	992	98,6%	14	1,4%
143 Drewer-Nord-Bereitschaftssiedlung	2.786	3,2%	2.607	93,6%	179	6,4%
144 Drewer-Nord-Nibelungensiedlung	2.690	3,1%	2.321	86,3%	369	13,7%
151 Drewer-Süd-Zentrum	3.115	3,6%	2.869	92,1%	246	7,9%
152 Drewer-Süd-Westfalenstraße	2.648	3,1%	2.501	94,4%	147	5,6%
153 Drewer-Süd-Langehegge	1.953	2,3%	1.903	97,4%	50	2,6%
154 Drewer-Süd-Wellerfeldweg	739	0,9%	724	98,0%	15	2,0%
211 Hüls-Nord-Zentrum	1.078	1,2%	1.002	92,9%	76	7,1%
212 Hüls-Nord-Enkesiedlung	1.552	1,8%	1.382	89,0%	170	11,0%
213 Hüls-Nord-Silvertsiedlung	3.214	3,7%	2.580	80,3%	634	19,7%
214 Hüls-Nord-Auguste Victoria I/II	616	0,7%	571	92,7%	45	7,3%
221 Alt-Hüls	4.617	5,3%	4.066	88,1%	551	11,9%
222 Hüls-Süd-Komponistensiedlung	5.933	6,9%	5.270	88,8%	663	11,2%
223 Hüls-Süd-Zentrum	658	0,8%	593	90,1%	65	9,9%
224 Hüls-Süd-Auf Höwings Feld	1.102	1,3%	1.072	97,3%	30	2,7%
301 Marl-Hamm-Alte Waldsiedlung	4.138	4,8%	3.381	81,7%	757	18,3%
302 Marl-Hamm-Neue Waldsiedlung	2.085	2,4%	1.914	91,8%	171	8,2%
303 Marl-Hamm-Sickingmühle	2.323	2,7%	2.299	99,0%	24	1,0%
304 Marl-Hamm-Zollvereinsiedlung	1.166	1,4%	1.124	96,4%	42	3,6%
400 Chemiezone	1	0,0%	0	0,0%	1	100,0%
501 Polsum-Süd	1.350	1,6%	1.331	98,6%	19	1,4%
502 Polsum-Nord	3.220	3,7%	3.163	98,2%	57	1,8%
601 Sinsen-Bahnhof Sinsen	1.049	1,2%	941	89,7%	108	10,3%
602 Sinsen-Gewerbegebiet Lenkerbeck	174	0,2%	162	93,1%	12	6,9%
603 Sinsen-Zentrum	1.035	1,2%	988	95,5%	47	4,5%
604 Sinsen-Schulstraße	4.143	4,8%	3.840	92,7%	303	7,3%
605 Sinsen-Haard	138	0,2%	125	90,6%	13	9,4%
606 Sinsen-Nonnenbusch	1.237	1,4%	1.057	85,4%	180	14,6%
Marl	86.369	100,0%	78.896	91,3%	7.473	8,7%

Stadt Marl						
Einwohner - Deutsche und Nichtdeutsche (Stand: 31.12.2011)						
Statistikbezirke	gesamt		Deutsche		Nichtdeutsche	
	Anzahl	%	Anzahl	%	Anzahl	%
111 Stadtkern-Mitte	2.429	2,8%	2.079	85,6%	350	14,4%
112 Stadtkern-West	1.414	1,6%	1.199	84,8%	215	15,2%
113 Stadtkern-Ost	1.710	2,0%	1.332	77,9%	378	22,1%
114 Stadtkern-Kreuzstraße	1.856	2,1%	1.786	96,2%	70	3,8%
121 Alt-Marl-Mitte	2.357	2,7%	2.193	93,0%	164	7,0%
122 Alt-Marl-Ost	1.954	2,2%	1.763	90,2%	191	9,8%
123 Alt-Marl-Volkspark	966	1,1%	912	94,4%	54	5,6%
124 Alt-Marl-Riegefeld	3.441	4,0%	3.364	97,8%	77	2,2%
125 Alt-Marl-Frentrop	423	0,5%	415	98,1%	8	1,9%
126 Alt-Marl-Süd	736	0,8%	635	86,3%	101	13,7%
131 Alt-Brassert	4.142	4,8%	3.723	89,9%	419	10,1%
132 Brassert-Rheinstahlsiedlung	3.285	3,8%	3.164	96,3%	121	3,7%
133 Brassert-ECA-Siedlung	3.882	4,5%	3.679	94,8%	203	5,2%
134 Brassert-Schlenkesiedl./Arenberg. Forst	190	0,2%	183	96,3%	7	3,7%
141 Drewer-Nord-Alte Bunasiedlung	2.059	2,4%	1.892	91,9%	167	8,1%
142 Drewer-Nord-Blumensiedlung	1.010	1,2%	997	98,7%	13	1,3%
143 Drewer-Nord-Bereitschaftssiedlung	2.791	3,2%	2.624	94,0%	167	6,0%
144 Drewer-Nord-Nibelungensiedlung	2.724	3,1%	2.381	87,4%	343	12,6%
151 Drewer-Süd-Zentrum	3.127	3,6%	2.872	91,8%	255	8,2%
152 Drewer-Süd-Westfalenstraße	2.720	3,1%	2.569	94,4%	151	5,6%
153 Drewer-Süd-Langehegge	1.957	2,3%	1.904	97,3%	53	2,7%
154 Drewer-Süd-Wellerfeldweg	735	0,8%	722	98,2%	13	1,8%
211 Hüls-Nord-Zentrum	1.079	1,2%	994	92,1%	85	7,9%
212 Hüls-Nord-Enkesiedlung	1.538	1,8%	1.373	89,3%	165	10,7%
213 Hüls-Nord-Silvertsiedlung	3.272	3,8%	2.617	80,0%	655	20,0%
214 Hüls-Nord-Auguste Victoria I/II	619	0,7%	571	92,2%	48	7,8%
221 Alt-Hüls	4.701	5,4%	4.137	88,0%	564	12,0%
222 Hüls-Süd-Komponistensiedlung	5.861	6,7%	5.282	90,1%	579	9,9%
223 Hüls-Süd-Zentrum	651	0,7%	586	90,0%	65	10,0%
224 Hüls-Süd-Auf Höwings Feld	1.045	1,2%	1.022	97,8%	23	2,2%
301 Marl-Hamm-Alte Waldsiedlung	4.187	4,8%	3.397	81,1%	790	18,9%
302 Marl-Hamm-Neue Waldsiedlung	2.098	2,4%	1.929	91,9%	169	8,1%
303 Marl-Hamm-Sickingmühle	2.371	2,7%	2.343	98,8%	28	1,2%
304 Marl-Hamm-Zollvereinsiedlung	1.186	1,4%	1.141	96,2%	45	3,8%
400 Chemiezone	2	0,0%	1	50,0%	1	50,0%
501 Polsum-Süd	1.375	1,6%	1.352	98,3%	23	1,7%
502 Polsum-Nord	3.278	3,8%	3.220	98,2%	58	1,8%
601 Sinsen-Bahnhof Sinsen	1.049	1,2%	951	90,7%	98	9,3%
602 Sinsen-Gewerbegebiet Lenkerbeck	177	0,2%	164	92,7%	13	7,3%
603 Sinsen-Zentrum	1.038	1,2%	992	95,6%	46	4,4%
604 Sinsen-Schulstraße	4.144	4,8%	3.852	93,0%	292	7,0%
605 Sinsen-Haard	137	0,2%	120	87,6%	17	12,4%
606 Sinsen-Nonnenbusch	1.238	1,4%	1.063	85,9%	175	14,1%
Marl	86.954	100,0%	79.495	91,4%	7.459	8,6%

Stadt Marl						
Einwohner - Deutsche und Nichtdeutsche - Veränderungen im Jahr 2012						
Statistikbezirke	gesamt		Deutsche		Nichtdeutsche	
	Anzahl	%	Anzahl	%	Anzahl	%
111 Stadtkern-Mitte	-21	-0,86%	-25	-1,20%	4	1,14%
112 Stadtkern-West	4	0,28%	-12	-1,00%	16	7,44%
113 Stadtkern-Ost	-27	-1,58%	-35	-2,63%	8	2,12%
114 Stadtkern-Kreuzstraße	-65	-3,50%	-51	-2,86%	-14	-20,00%
121 Alt-Marl-Mitte	49	2,08%	66	3,01%	-17	-10,37%
122 Alt-Marl-Ost	-30	-1,54%	-32	-1,82%	2	1,05%
123 Alt-Marl-Volkspark	9	0,93%	5	0,55%	4	7,41%
124 Alt-Marl-Riegefeld	-39	-1,13%	-33	-0,98%	-6	-7,79%
125 Alt-Marl-Frentrop	0	0,00%	-2	-0,48%	2	25,00%
126 Alt-Marl-Süd	-7	-0,95%	-6	-0,94%	-1	-0,99%
131 Alt-Brassert	-22	-0,53%	8	0,21%	-30	-7,16%
132 Brassert-Rheinstahlsiedlung	-1	-0,03%	7	0,22%	-8	-6,61%
133 Brassert-ECA-Siedlung	-64	-1,65%	-60	-1,63%	-4	-1,97%
134 Brassert-Schlenkesiedlung/Arenberg. Forst	2	1,05%	2	1,09%	0	0,00%
141 Drewer-Nord-Alte Bunasiedlung	-29	-1,41%	-33	-1,74%	4	2,40%
142 Drewer-Nord-Blumensiedlung	-4	-0,40%	-5	-0,50%	1	7,69%
143 Drewer-Nord-Bereitschaftssiedlung	-5	-0,18%	-17	-0,65%	12	7,19%
144 Drewer-Nord-Nibelungensiedlung	-34	-1,25%	-60	-2,52%	26	7,58%
151 Drewer-Süd-Zentrum	-12	-0,38%	-3	-0,10%	-9	-3,53%
152 Drewer-Süd-Westfalenstraße	-72	-2,65%	-68	-2,65%	-4	-2,65%
153 Drewer-Süd-Langehegge	-4	-0,20%	-1	-0,05%	-3	-5,66%
154 Drewer-Süd-Wellerfeldweg	4	0,54%	2	0,28%	2	15,38%
211 Hüls-Nord-Zentrum	-1	-0,09%	8	0,80%	-9	-10,59%
212 Hüls-Nord-Enkesiedlung	14	0,91%	9	0,66%	5	3,03%
213 Hüls-Nord-Silvertsiedlung	-58	-1,77%	-37	-1,41%	-21	-3,21%
214 Hüls-Nord-Auguste Victoria I/II	-3	-0,48%	0	0,00%	-3	-6,25%
221 Alt-Hüls	-84	-1,79%	-71	-1,72%	-13	-2,30%
222 Hüls-Süd-Komponistensiedlung	72	1,23%	-12	-0,23%	84	14,51%
223 Hüls-Süd-Zentrum	7	1,08%	7	1,19%	0	0,00%
224 Hüls-Süd-Auf Höwings Feld	57	5,45%	50	4,89%	7	30,43%
301 Marl-Hamm-Alte Waldsiedlung	-49	-1,17%	-16	-0,47%	-33	-4,18%
302 Marl-Hamm-Neue Waldsiedlung	-13	-0,62%	-15	-0,78%	2	1,18%
303 Marl-Hamm-Sickingmühle	-48	-2,02%	-44	-1,88%	-4	-14,29%
304 Marl-Hamm-Zollvereinsiedlung	-20	-1,69%	-17	-1,49%	-3	-6,67%
400 Chemiezone	-1	-50,00%	-1	-100,00%	0	0,00%
501 Polsum-Süd	-25	-1,82%	-21	-1,55%	-4	-17,39%
502 Polsum-Nord	-58	-1,77%	-57	-1,77%	-1	-1,72%
601 Sinsen-Bahnhof Sinsen	0	0,00%	-10	-1,05%	10	10,20%
602 Sinsen-Gewerbegebiet Lenkerbeck	-3	-1,69%	-2	-1,22%	-1	-7,69%
603 Sinsen-Zentrum	-3	-0,29%	-4	-0,40%	1	2,17%
604 Sinsen-Schulstraße	-1	-0,02%	-12	-0,31%	11	3,77%
605 Sinsen-Haard	1	0,73%	5	4,17%	-4	-23,53%
606 Sinsen-Nonnenbusch	-1	-0,08%	-6	-0,56%	5	2,86%
Marl	-585	-0,67%	-599	-0,75%	14	0,19%

Prozentuale Einwohnergewinne und -verluste insgesamt im Jahr 2012



Einwohner der Stadt Marl nach statistischen Bezirken am 31.12.2012											
pro Stadtteil insgesamt		pro Statistikbezirk insgesamt		männlich	weiblich	unter 18 J.	18 J. u. älter	ab 65 J.	Deutsche	Nichtdeutsche	
11 Stadtmitte	7.300	111 Stadtkern-Mitte	2.408	1.178	1.230	344	2.064	589	2.054	354	
		112 Stadtkern-West	1.418	663	755	285	1.133	310	1.187	231	
		113 Stadtkern-Ost	1.683	840	843	408	1.275	208	1.297	386	
		114 Stadtkern-Kreuzstraße	1.791	879	912	143	1.648	495	1.735	56	
12 Alt-Marl	9.859	121 Alt-Marl-Mitte	2.406	1.119	1.287	324	2.082	622	2.259	147	
		122 Alt-Marl-Ost	1.924	890	1.034	256	1.668	466	1.731	193	
		123 Alt-Marl-Volkspark	975	447	528	131	844	253	917	58	
		124 Alt-Marl-Riegefeld	3.402	1.679	1.723	493	2.909	630	3.331	71	
		125 Alt-Marl-Frentrop	423	212	211	65	358	96	413	10	
		126 Alt-Marl-Süd	729	388	341	101	628	143	629	100	
13 Brassert	11.414	131 Alt-Brassert	4.120	2.045	2.075	687	3.433	763	3.731	389	
		132 Brassert-Rheinstahlsiedlung	3.284	1.611	1.673	454	2.830	760	3.171	113	
		133 Brassert-ECA-Siedlung	3.818	1.796	2.022	556	3.262	883	3.619	199	
		134 Brassert-Schlenkesiedlung/Arenbergischer For	192	98	94	23	169	41	185	7	
14 Drewer-Nord	8.512	141 Drewer-Nord-Alte Bunasiedlung	2.030	990	1.040	357	1.673	387	1.859	171	
		142 Drewer-Nord-Blumensiedlung	1.006	497	509	165	841	212	992	14	
		143 Drewer-Nord-Bereitschaftssiedlung	2.786	1.431	1.355	514	2.272	528	2.607	179	
		144 Drewer-Nord-Nibelungensiedlung	2.690	1.316	1.374	446	2.244	578	2.321	369	
Drewer-Süd	8.455	151 Drewer-Süd-Zentrum	3.115	1.534	1.581	368	2.747	765	2.869	246	
		152 Drewer-Süd-Westfalenstraße	2.648	1.308	1.340	396	2.252	725	2.501	147	
		153 Drewer-Süd-Langehegge	1.953	928	1.025	244	1.709	555	1.903	50	
		154 Drewer-Süd-Wellerfeldweg	739	350	389	90	649	278	724	15	
21 Hüls-Nord	6.460	211 Hüls-Nord-Zentrum	1.078	495	583	209	869	232	1.002	76	
		212 Hüls-Nord-Enkesiedlung	1.552	757	795	194	1.358	413	1.382	170	
		213 Hüls-Nord-Silvertsiedlung	3.214	1.619	1.595	563	2.651	607	2.580	634	
		214 Hüls-Nord-Auguste Victoria I/II	616	296	320	75	541	196	571	45	
22 Hüls-Süd	12.310	221 Alt-Hüls	4.617	2.256	2.361	784	3.833	875	4.066	551	
		222 Hüls-Süd-Komponistensiedlung	5.933	2.872	3.061	1.068	4.865	1.029	5.270	663	
		223 Hüls-Süd-Zentrum	658	303	355	34	624	345	593	65	
		224 Hüls-Süd-Auf Höwings Feld	1.102	531	571	207	895	221	1.072	30	
30 Marl-Hamm	9.712	301 Marl-Hamm-Alte Waldsiedlung	4.138	2.052	2.086	775	3.363	783	3.381	757	
		302 Marl-Hamm-Neue Waldsiedlung	2.085	1.009	1.076	309	1.776	471	1.914	171	
		303 Marl-Hamm-Sickingmühle	2.323	1.158	1.165	392	1.931	406	2.299	24	
		304 Marl-Hamm-Zollvereinsiedlung	1.166	575	591	180	986	245	1.124	42	
40 Chemiezone	1	400 Chemiezone	1	1	0	0	1	0	1		
50 Polsum	4.570	501 Polsum-Süd	1.350	651	699	140	1.210	388	1.331	19	
		502 Polsum-Nord	3.220	1.526	1.694	413	2.807	848	3.163	57	
60 Sinsen-Lenkerbeck	7.776	601 Sinsen-Bahnhof Sinsen	1.049	542	507	160	889	169	941	108	
		602 Sinsen-Gewerbegebiet Lenkerbeck	174	95	79	17	157	35	162	12	
		603 Sinsen-Zentrum	1.035	503	532	125	910	242	988	47	
		604 Sinsen-Schulstraße	4.143	2.020	2.123	643	3.500	801	3.840	303	
		605 Sinsen-Haard	138	91	47	26	112	3	125	13	
		606 Sinsen-Nonnenbusch	1.237	601	636	222	1.015	208	1.057	180	
Marl	86.369		86.369	42.152	44.217	13.386	72.983	18.804	78.896	7.473	

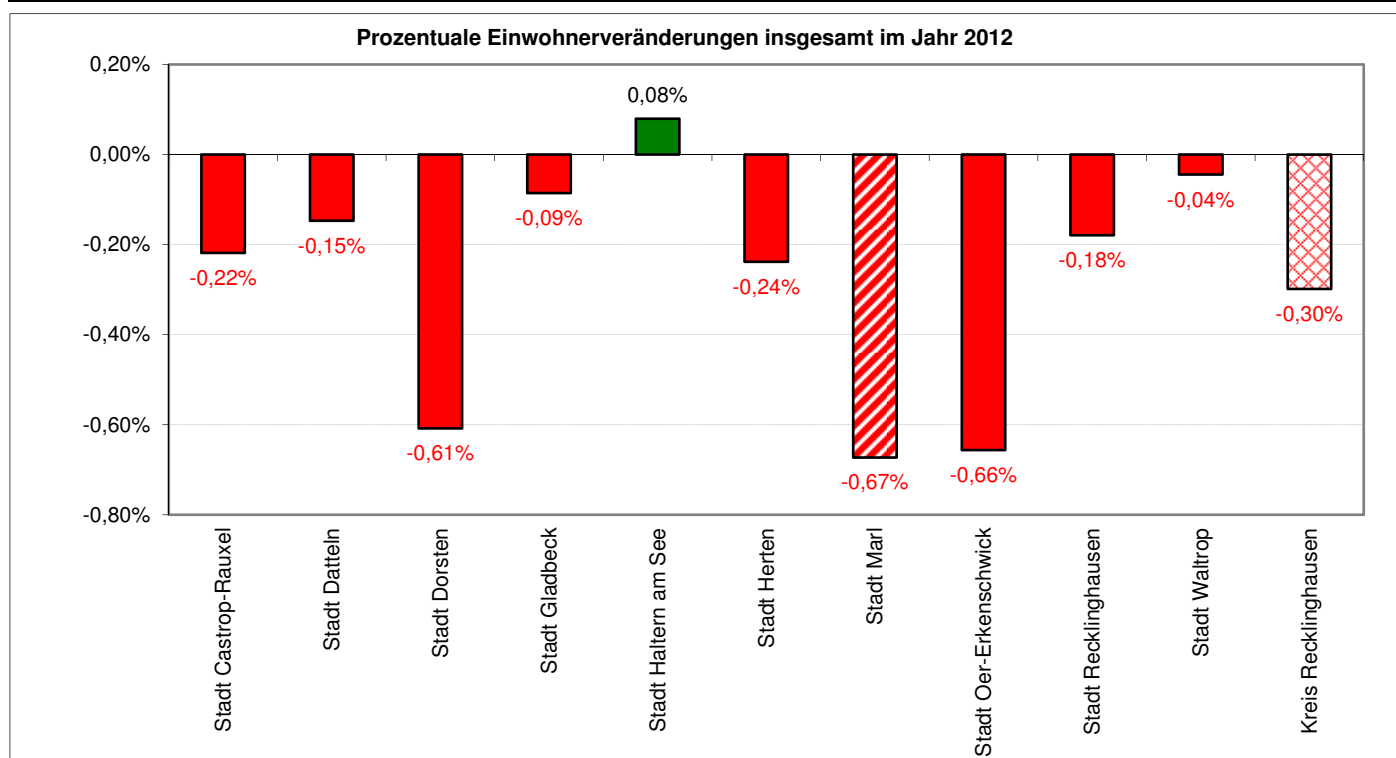
Einwohner der Stadt Marl nach statistischen Bezirken - Gewinne bzw. Verluste im Jahr 2012										
pro Stadtteil insgesamt		pro Statistikbezirk insgesamt		männlich	weiblich	unter 18 J.	18 J. u. älter	ab 65 J.	Deutsche	Nichtdeutsche
11 Stadtmitte	-109	111 Stadtkern-Mitte	-21	-13	-8	-17	-4	2	-25	4
		112 Stadtkern-West	4	3	1	-4	8	1	-12	16
		113 Stadtkern-Ost	-27	-4	-23	-17	-10	-2	-35	8
		114 Stadtkern-Kreuzstraße	-65	-34	-31	-13	-52	29	-51	-14
12 Alt-Marl	-18	121 Alt-Marl-Mitte	49	10	39	-20	69	68	66	-17
		122 Alt-Marl-Ost	-30	-14	-16	5	-35	-7	-32	2
		123 Alt-Marl-Volkspark	9	-5	14	-2	11	-5	5	4
		124 Alt-Marl-Riegefeld	-39	-12	-27	-30	-9	12	-33	-6
		125 Alt-Marl-Frentrop	0	-1	1	-2	2	-3	-2	2
		126 Alt-Marl-Süd	-7	-7	0	-6	-1	2	-6	-1
13 Brassert	-85	131 Alt-Brassert	-22	-7	-15	-23	1	10	8	-30
		132 Brassert-Rheinstahlsiedlung	-1	-3	2	-3	2	2	7	-8
		133 Brassert-ECA-Siedlung	-64	-17	-47	-41	-23	-3	-60	-4
		134 Brassert-Schlenkesiedlung/Arenbergischer For	2	0	2	1	1	3	2	0
14 Drewer-Nord	-72	141 Drewer-Nord-Alte Bunasiedlung	-29	-15	-14	0	-29	-4	-33	4
		142 Drewer-Nord-Blumensiedlung	-4	-5	1	-9	5	-1	-5	1
		143 Drewer-Nord-Bereitschaftssiedlung	-5	3	-8	-14	9	-5	-17	12
		144 Drewer-Nord-Nibelungensiedlung	-34	-17	-17	-8	-26	-6	-60	26
15 Drewer-Süd	-84	151 Drewer-Süd-Zentrum	-12	-14	2	-20	8	15	-3	-9
		152 Drewer-Süd-Westfalenstraße	-72	-31	-41	-10	-62	-34	-68	-4
		153 Drewer-Süd-Langehegge	-4	-9	5	-7	3	-15	-1	-3
		154 Drewer-Süd-Wellerfeldweg	4	1	3	-2	6	2	2	2
21 Hüls-Nord	-48	211 Hüls-Nord-Zentrum	-1	3	-4	10	-11	-5	8	-9
		212 Hüls-Nord-Enkesiedlung	14	3	11	-7	21	2	9	5
		213 Hüls-Nord-Silvertsiedlung	-58	-36	-22	-21	-37	1	-37	-21
		214 Hüls-Nord-Auguste Victoria I/II	-3	6	-9	4	-7	-2	0	-3
22 Hüls-Süd	52	221 Alt-Hüls	-84	-42	-42	-36	-48	0	-71	-13
		222 Hüls-Süd-Komponistensiedlung	72	30	42	-13	85	0	-12	84
		223 Hüls-Süd-Zentrum	7	8	-1	-1	8	-2	7	0
		224 Hüls-Süd-Auf Höwings Feld	57	21	36	11	46	7	50	7
30 Marl-Hamm	-130	301 Marl-Hamm-Alte Waldsiedlung	-49	-16	-33	-31	-18	-11	-16	-33
		302 Marl-Hamm-Neue Waldsiedlung	-13	1	-14	-22	9	-8	-15	2
		303 Marl-Hamm-Sickingmühle	-48	-22	-26	-25	-23	-3	-44	-4
		304 Marl-Hamm-Zollvereinsiedlung	-20	-13	-7	-8	-12	-9	-17	-3
40 Chemiezone	-1	400 Chemiezone	-1	0	-1	0	-1	0	-1	0
50 Polsum	-83	501 Polsum-Süd	-25	-6	-19	-7	-18	-5	-21	-4
		502 Polsum-Nord	-58	-29	-29	-10	-48	21	-57	-1
60 Sinsen-Lenkerbeck	-7	601 Sinsen-Bahnhof Sinsen	0	7	-7	-1	1	2	-10	10
		602 Sinsen-Gewerbegebiet Lenkerbeck	-3	0	-3	-1	-2	1	-2	-1
		603 Sinsen-Zentrum	-3	4	-7	-4	1	-2	-4	1
		604 Sinsen-Schulstraße	-1	-9	8	-13	12	8	-12	11
		605 Sinsen-Haard	1	2	-1	-2	3	1	5	-4
		606 Sinsen-Nonnenbusch	-1	1	-2	-8	7	-12	-6	5
Marl	-585		-585	-278	-307	-427	-158	45	-599	14

Einwohnerentwicklung in den kreisangehörigen Städten im Jahr 2012

Insgesamt
Deutsche – Nichtdeutsche

Kreis Recklinghausen						
Einwohner - Deutsche und Nichtdeutsche (Stand: 31.12.2012)						
Stadt	gesamt		Deutsche		Nichtdeutsche	
	Anzahl	%	Anzahl	%	Anzahl	%
Stadt Castrop-Rauxel	75.321	12,0%	69.983	92,9%	5.338	7,1%
Stadt Datteln	35.280	5,6%	32.285	91,5%	2.995	8,5%
Stadt Dorsten	76.651	12,2%	73.054	95,3%	3.597	4,7%
Stadt Gladbeck	75.834	12,1%	67.322	88,8%	8.512	11,2%
Stadt Haltern am See	37.741	6,0%	36.650	97,1%	1.091	2,9%
Stadt Herten	61.970	9,9%	54.874	88,5%	7.096	11,5%
Stadt Marl	86.369	13,8%	78.896	91,3%	7.473	8,7%
Stadt Oer-Erkenschwick	29.973	4,8%	26.630	88,8%	3.343	11,2%
Stadt Recklinghausen	119.168	19,0%	107.310	90,0%	11.858	10,0%
Stadt Waltrop	29.271	4,7%	27.739	94,8%	1.532	5,2%
Kreis Recklinghausen	627.578	100,0%	574.743	91,6%	52.835	8,4%

Kreis Recklinghausen						
Einwohner - Deutsche und Nichtdeutsche - Veränderungen im Jahr 2012						
Stadt	gesamt		Deutsche		Nichtdeutsche	
	Anzahl	%	Anzahl	%	Anzahl	%
Stadt Castrop-Rauxel	-165	-0,22%	-215	-0,31%	50	0,95%
Stadt Datteln	-52	-0,15%	-51	-0,16%	-1	-0,03%
Stadt Dorsten	-469	-0,61%	-526	-0,71%	57	1,61%
Stadt Gladbeck	-65	-0,09%	-67	-0,10%	2	0,02%
Stadt Haltern am See	30	0,08%	-68	-0,19%	98	9,87%
Stadt Herten	-148	-0,24%	-143	-0,26%	-5	-0,07%
Stadt Marl	-585	-0,67%	-599	-0,75%	14	0,19%
Stadt Oer-Erkenschwick	-198	-0,66%	-322	-1,19%	124	3,85%
Stadt Recklinghausen	-214	-0,18%	-467	-0,43%	253	2,18%
Stadt Waltrop	-13	-0,04%	-57	-0,21%	44	2,96%
Kreis Recklinghausen	-1.879	-0,30%	-2.515	-0,44%	636	1,22%



Prozentuale Einwohnerveränderungen an Deutschen und Nichtdeutschen im Jahr 2012

