

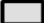





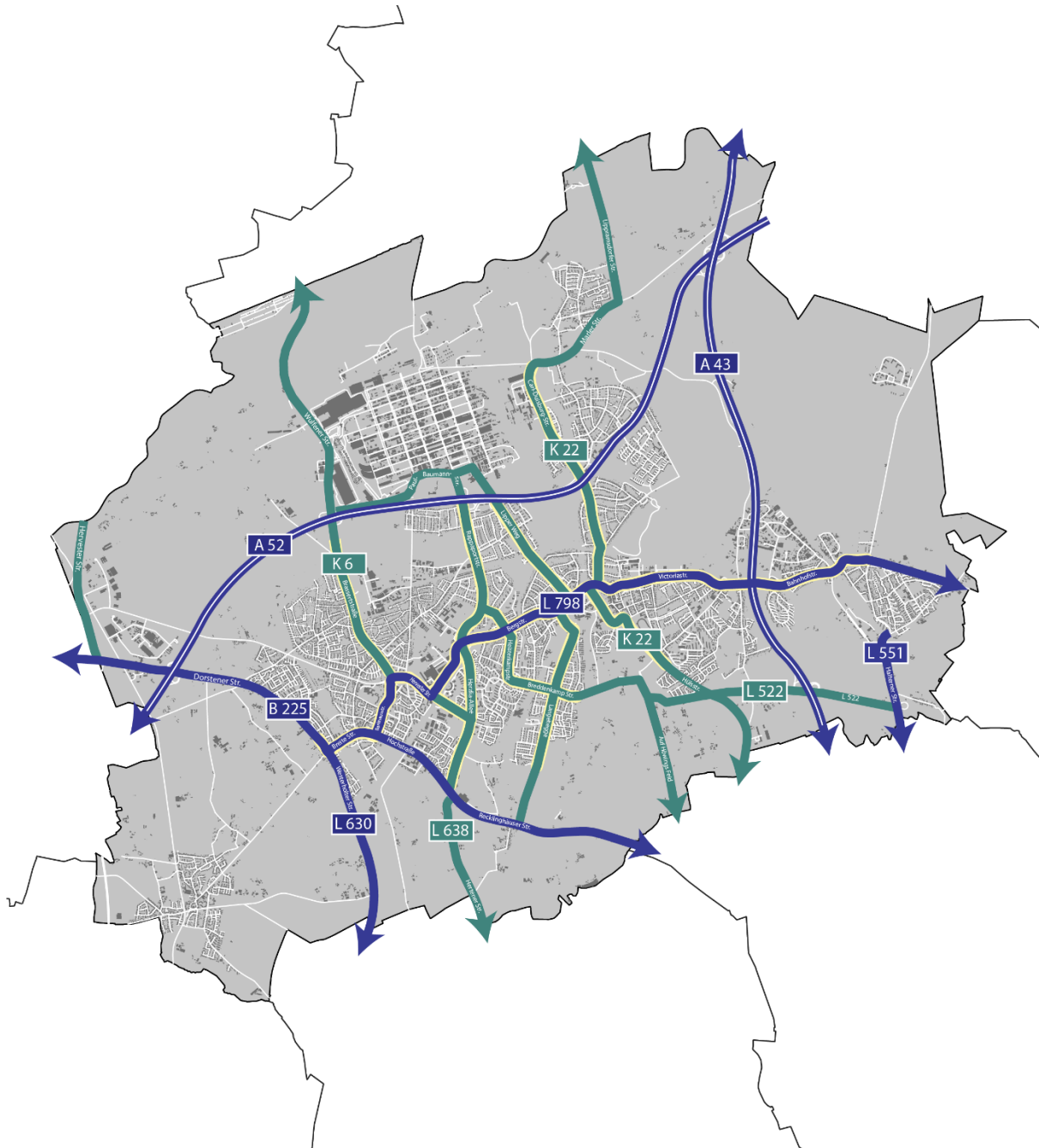


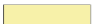

Anlage 1 Karten



Stadtgebiet Marl	
<ul style="list-style-type: none">  Straßen  Gebäude  Marl Gemeindegrenze 	<ul style="list-style-type: none">  Marl Gemeindegrenze  Gemeinden
<p>Erstellt für: </p> <p>Erstellt von: büro stadtverkehr</p>	
<p> Stand: 02/04/2024</p>	
<p>0 1 2 km</p> 	



Kartierte Straßenzüge

-  Straßenzüge Lärmkartierung EU-Umgebungslärmrichtlinie
-  Zusatzstraßen Lärmkartierung
-  Ortsdurchfahrten

Erstellt für:



Erstellt von:

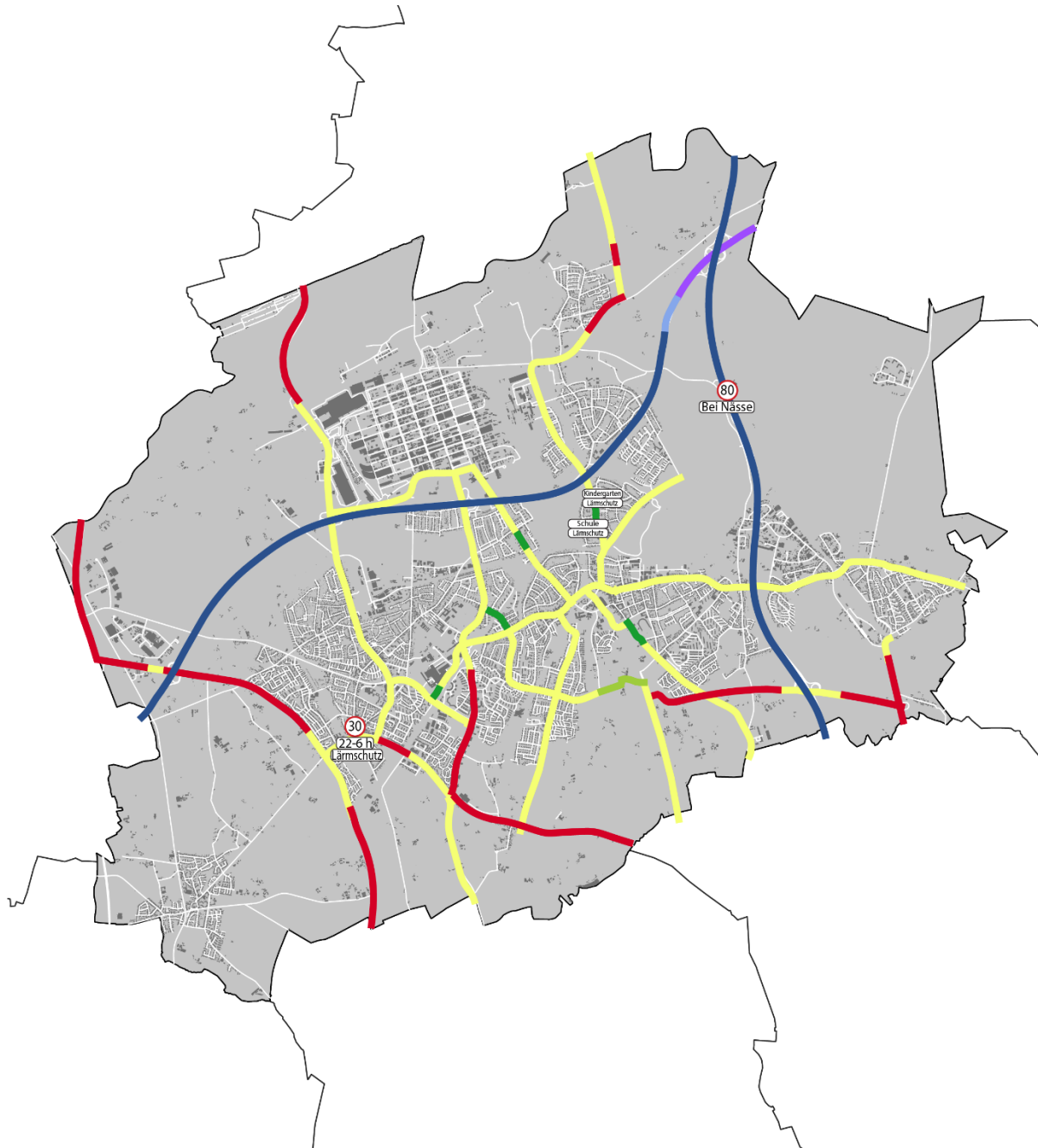
büro stadVerkehr



Stand: 21/03/2024

0 1 2 km





Geschwindigkeitsbegrenzungen

- Tempo 20
- Tempo 30
- Tempo 50
- Tempo 70
- Tempo 80
- Tempo 100
- Tempo 120
- Unbegrenzt

Erstellt für:



Erstellt von:

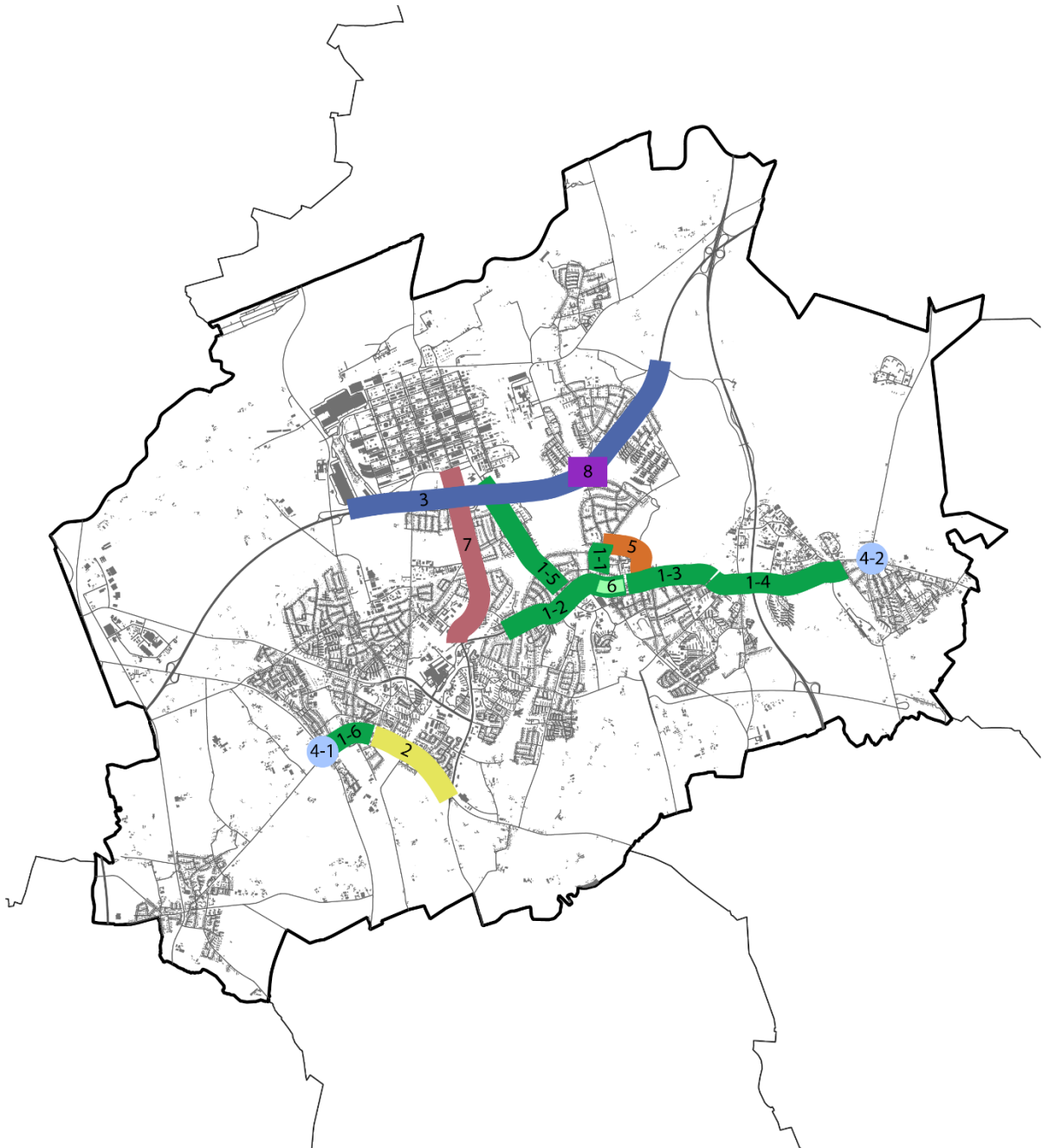
büro stadVerkehr



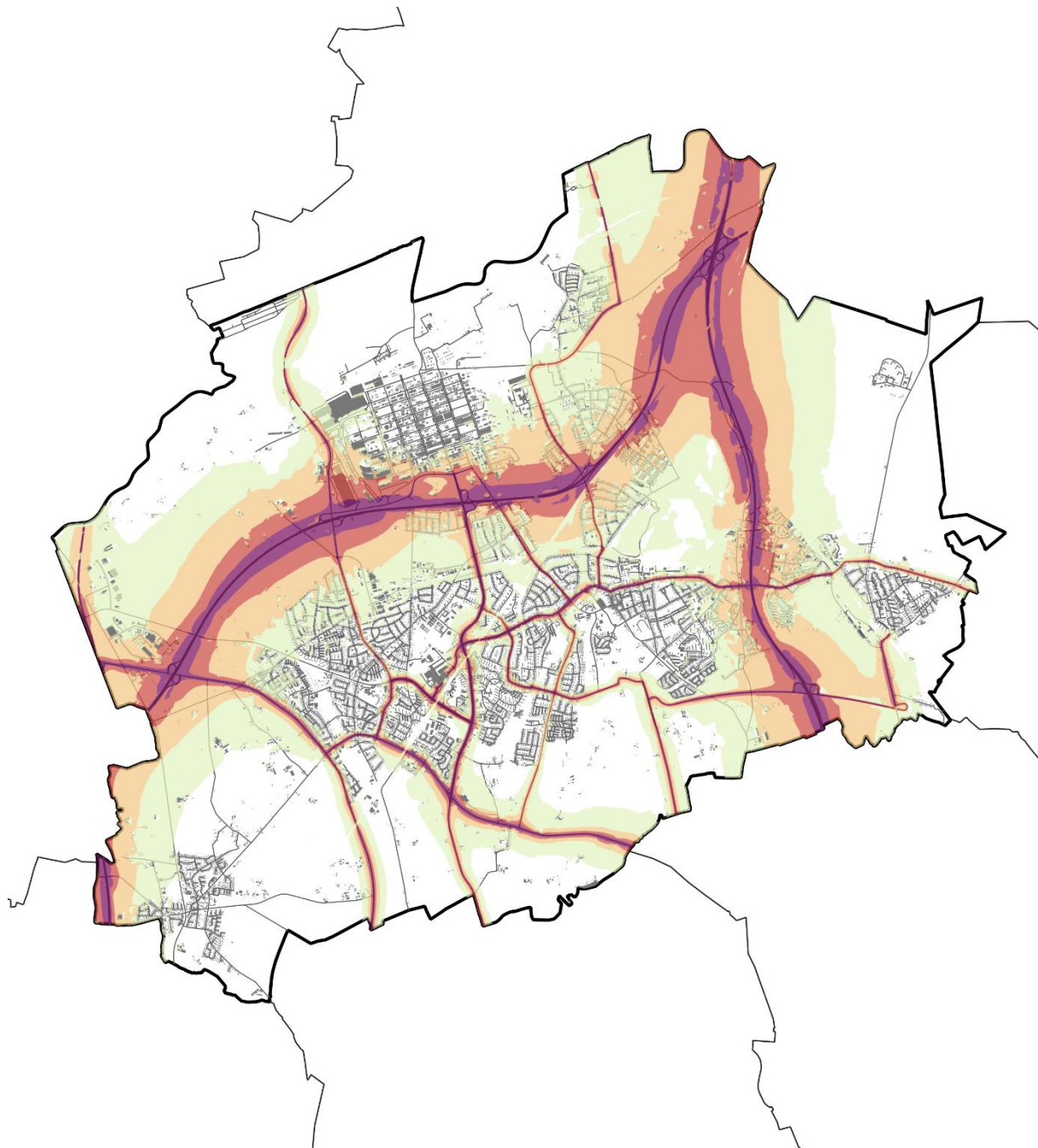
Stand: 21/03/2024

0 1 2 km





Maßnahmenübersicht		Erstellt für:	
1-5	Maßnahmen Idf. Nr.		Verkehrsberuhigter Geschäftsbereich
	Prüfauftrag Tempo 30		Radschnellwegverbindung
	Prüfauftrag Tempo 50		Lärmschutzwand
	Tempo 120		
	Kreisverkehrsplatz		
	Umgehungsstraße		
		Erstellt von:	
		Stand: 21/03/2024	
		0 1 2 km	



Lärmkartierung, alle Straßen, LDEN

Lärmkartierung, alle Straßen, LDEN

- ab 55 bis 59 dB(A)
- ab 60 bis 64 dB(A)
- ab 65 bis 69 dB(A)
- ab 70 bis 74 dB(A)

- Straßen
- Gebäude
- Marl Gemeindegrenze
- Gemeinden

Erstellt für:



Erstellt von:

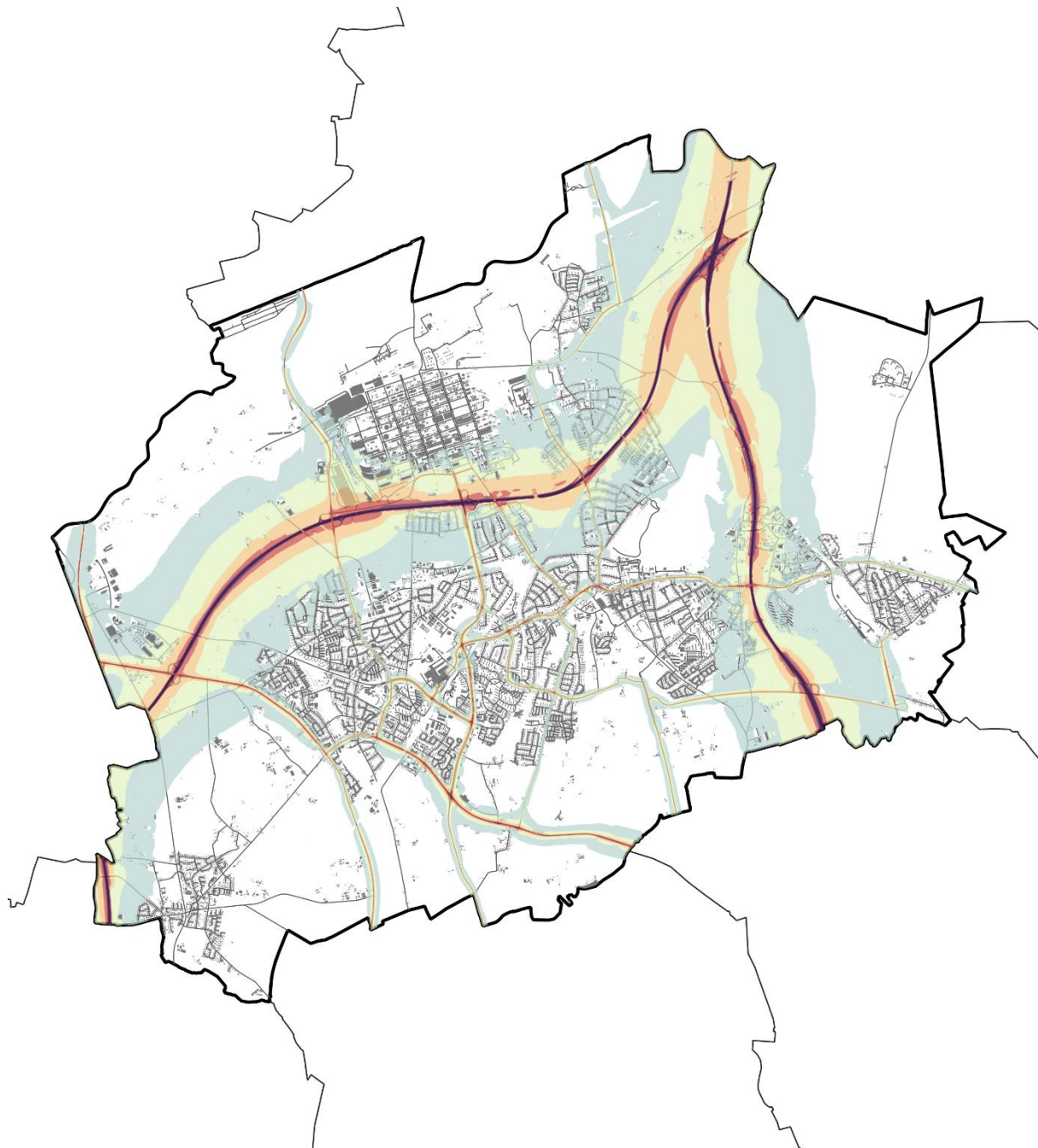
büro stadVerkehr



Stand: 03/07/2024

0 1 2 km





Lärmkartierung, alle Straßen, LNIGHT

Lärmkartierung, alle Straßen, LNIGHT

- ab 50 bis 54 dB(A)
- ab 55 bis 59 dB(A)
- ab 60 bis 64 dB(A)
- ab 65 bis 69 dB(A)
- ab 70 dB(A)

- Straßen
- Gebäude
- Marl Gemeindegrenze
- Gemeinden

Erstellt für:



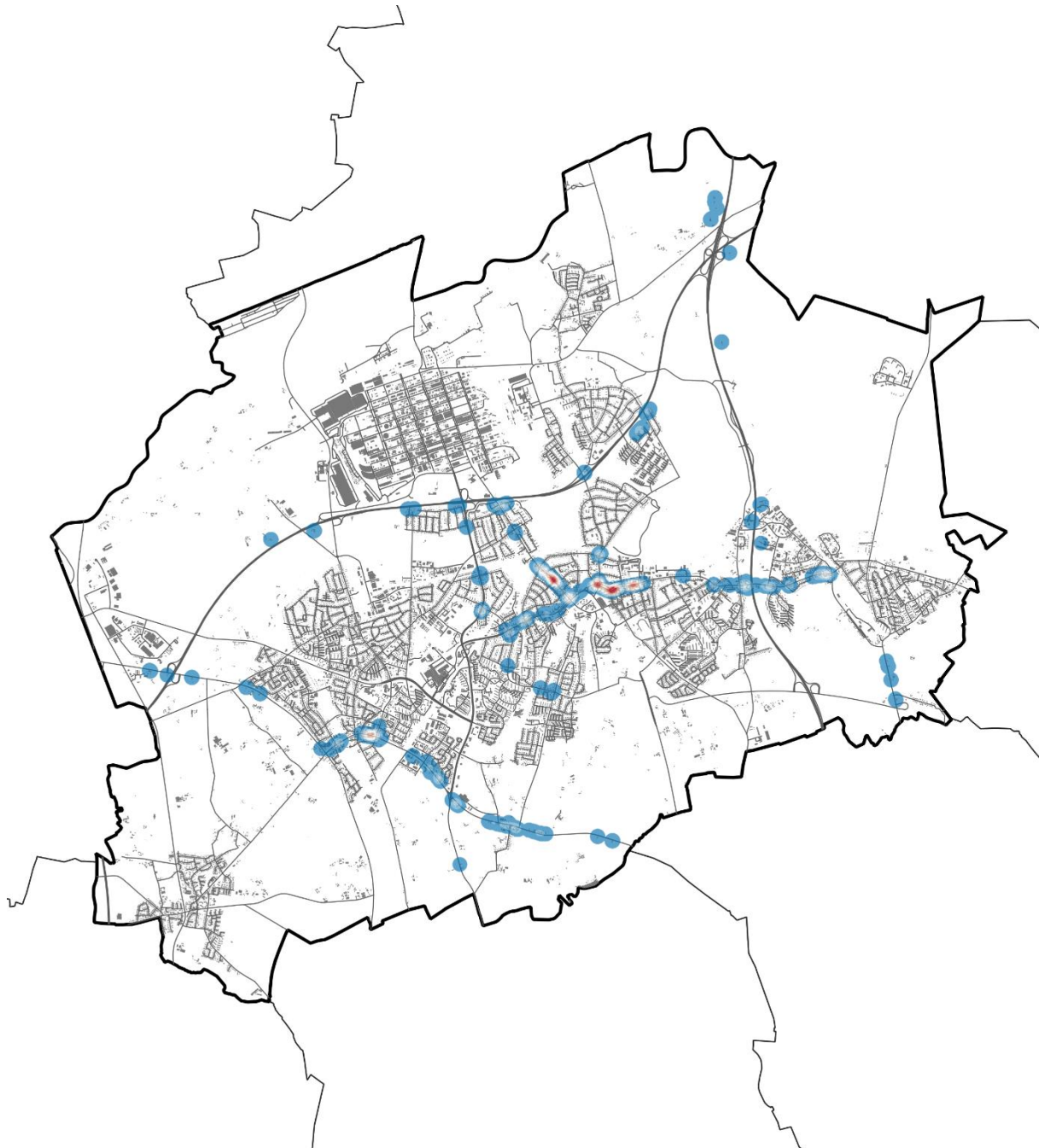
Erstellt von:
büro stadVerkehr



Stand: 03/07/2024

0 1 2 km





Lärmkartierung, alle Straßen, Hotspots LDEN (Anzahl betroffener Personen)

Lärmkartierung, alle Straßen, Hotspots LDEN

- 1 bis ≤ 200
- 251 bis ≤ 500
- 501 bis ≤ 750
- 751 bis ≤ 1000
- 1001 bis 1250
- 1251 bis ≤ 1500
- 1500 bis ≤ 1750

- 1751 bis ≤ 2000
- 2000 bis ≤ 2250
- Straßen
- Gebäude
- Marl Gemeindegrenze
- Gemeinden

Erstellt für:



Erstellt von:

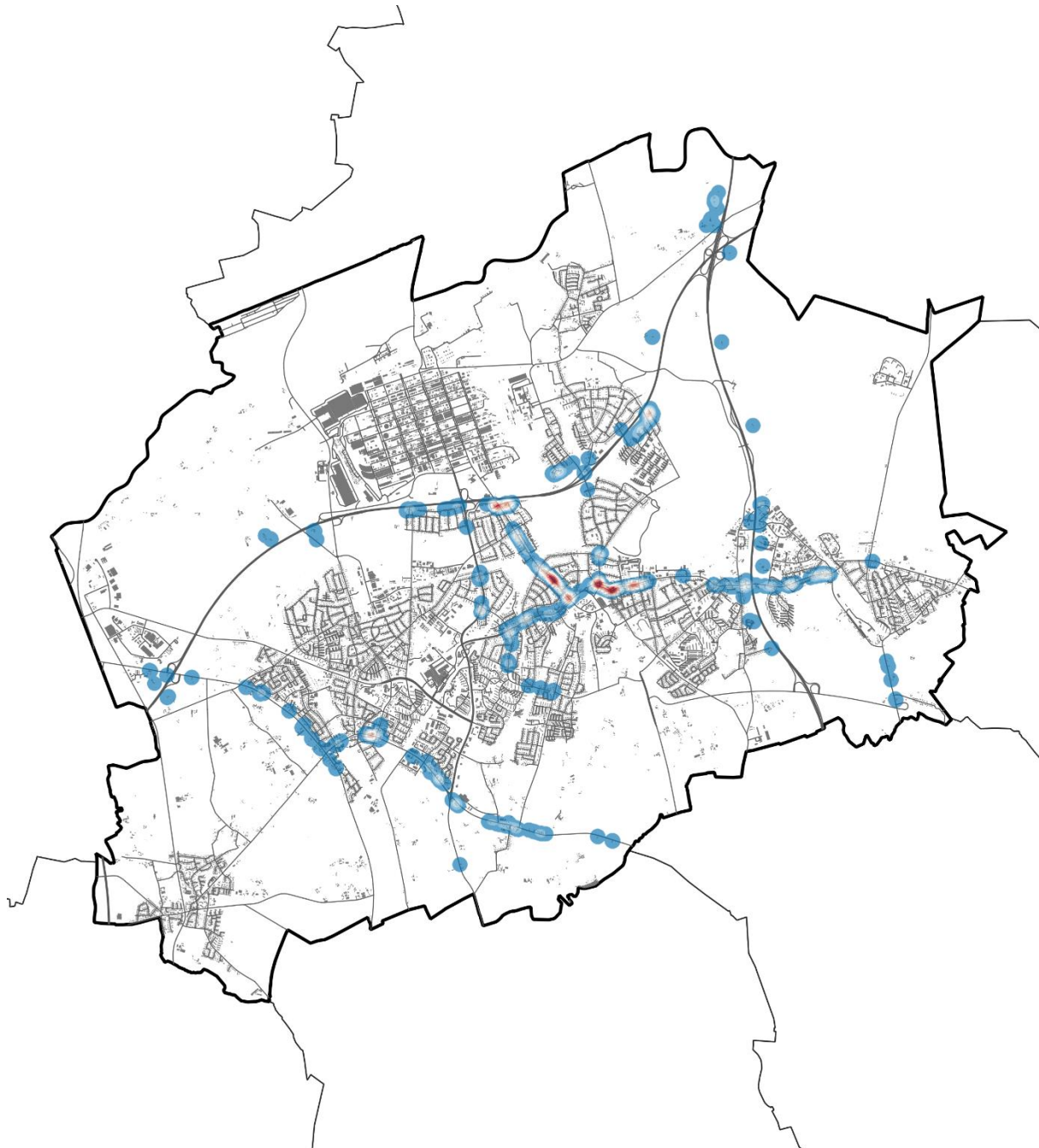
büro stadVerkehr



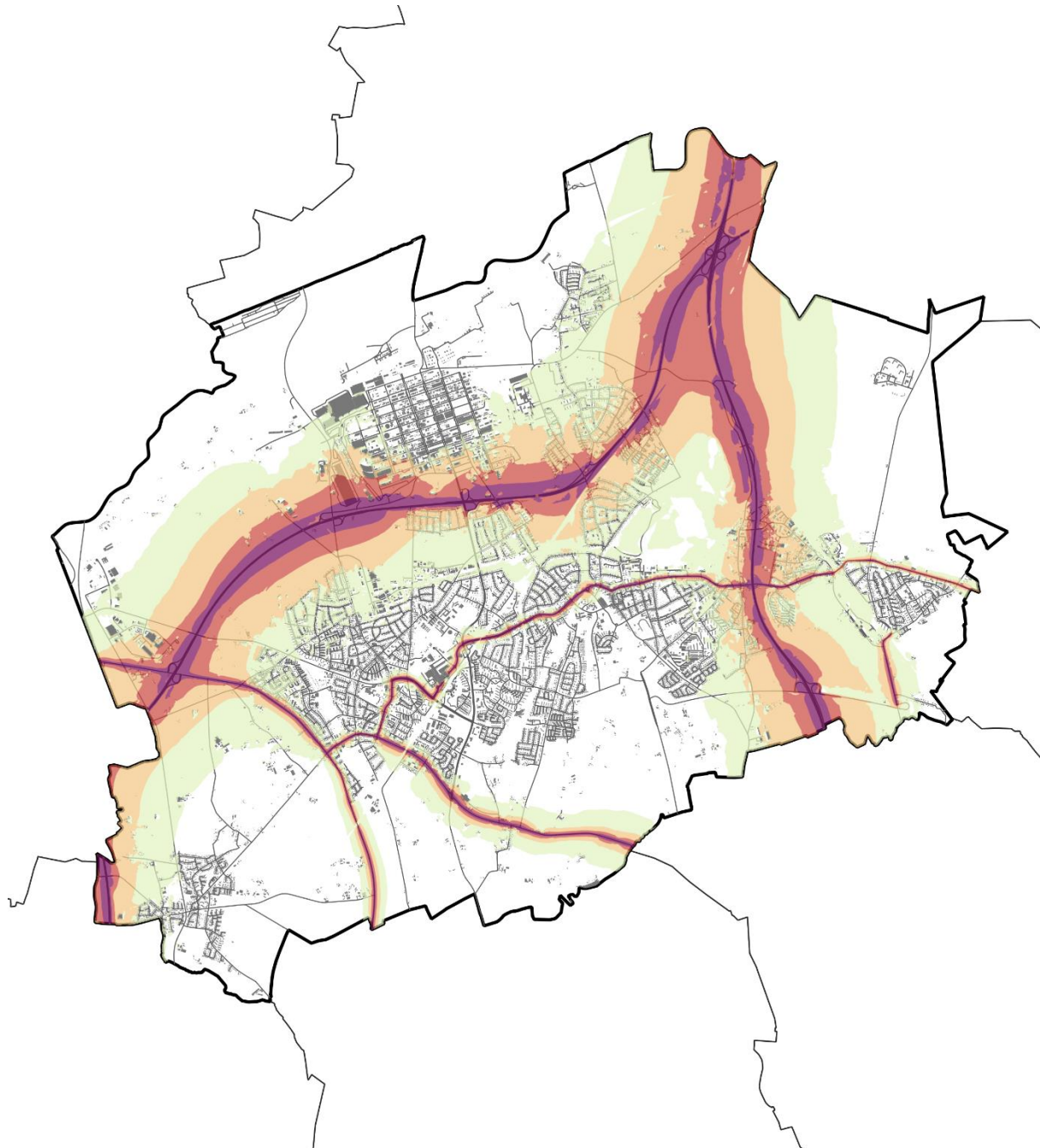
Stand: 03/07/2024

0 1 2 km





Lärmkartierung, alle Straßen, Hotspots LNIGHT (Anzahl betroffener Personen)		
Lärmkartierung, alle Straßen, Hotspots LNIGHT	1751 bis ≤ 2000	Erstellt für:
1 bis ≤ 200	2000 bis ≤ 2250	
251 bis ≤ 500	> 2251	Erstellt von: büro stadVerkehr
500 bis ≤ 750	— Straßen	
751 bis ≤ 1000	■ Gebäude	Stand: 03/07/2024
1001 bis 1250	□ Marl Gemeindegrenze	
1251 bis ≤ 1500	□ Gemeinden	0 1 2 km
1500 bis ≤ 1750		



EU-Umgebungslärmrichtlinie LDEN

EU-Umgebungslärmrichtlinie LDEN

- ab 55 bis 59 dB(A)
- ab 60 bis 64 dB(A)
- ab 65 bis 69 dB(A)
- ab 70 bis 74 dB(A)

- Straßen
- Gebäude
- Marl Gemeindegrenze
- Gemeinden

Erstellt für:



Erstellt von:

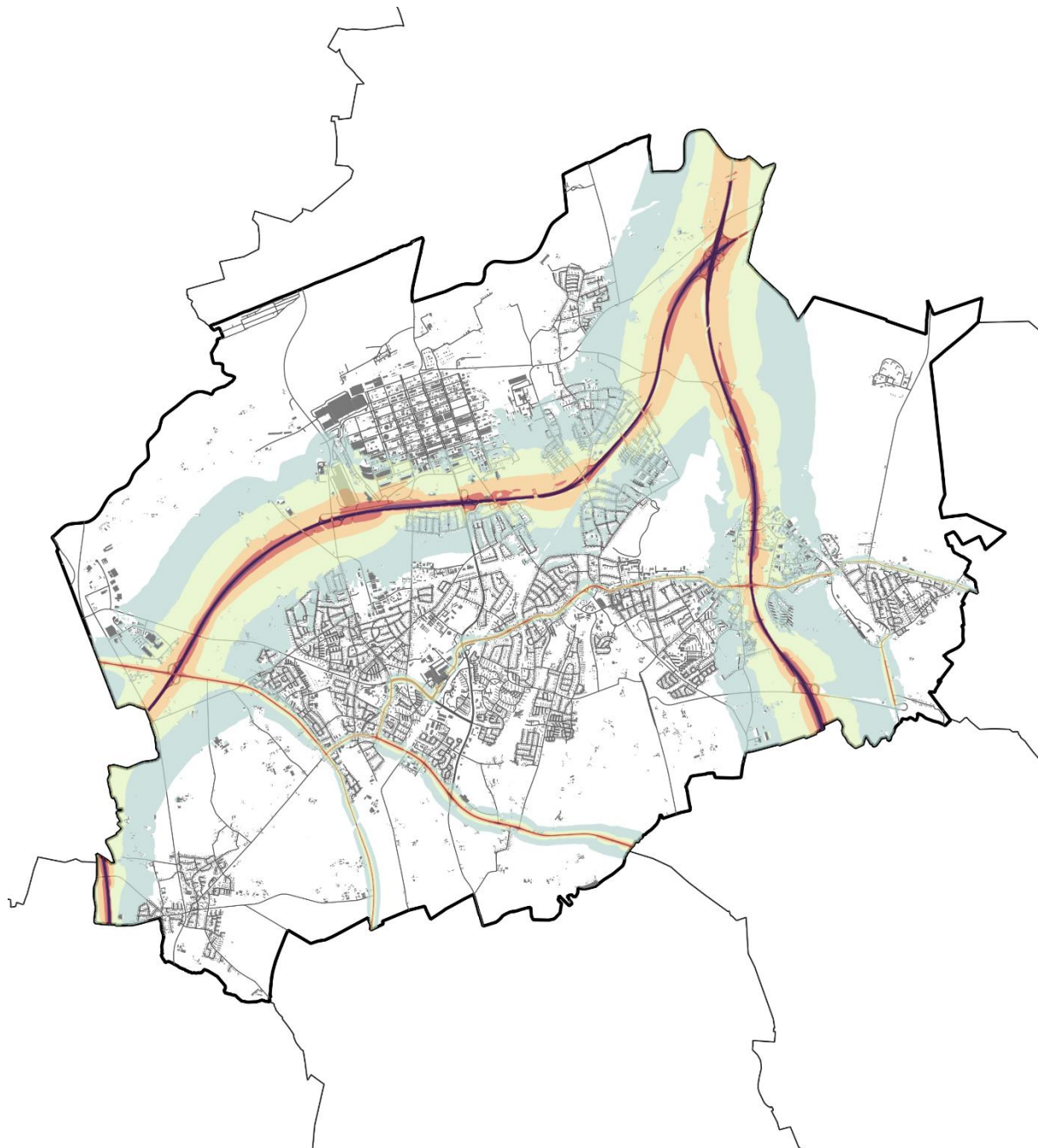
büro stadVerkehr



Stand: 03/07/2024

0 1 2 km





EU-Umgebungslärmrichtlinie LNI

EU-Umgebungslärmrichtlinie LNI

-  ab 50 bis 54 dB(A)
-  ab 55 bis 59 dB(A)
-  ab 60 bis 64 dB(A)
-  ab 65 bis 69 dB(A)
-  ab 70 dB(A)

-  Straßen
-  Gebäude
-  Marl Gemeindegrenze
-  Gemeinden

Erstellt für:



Erstellt von:

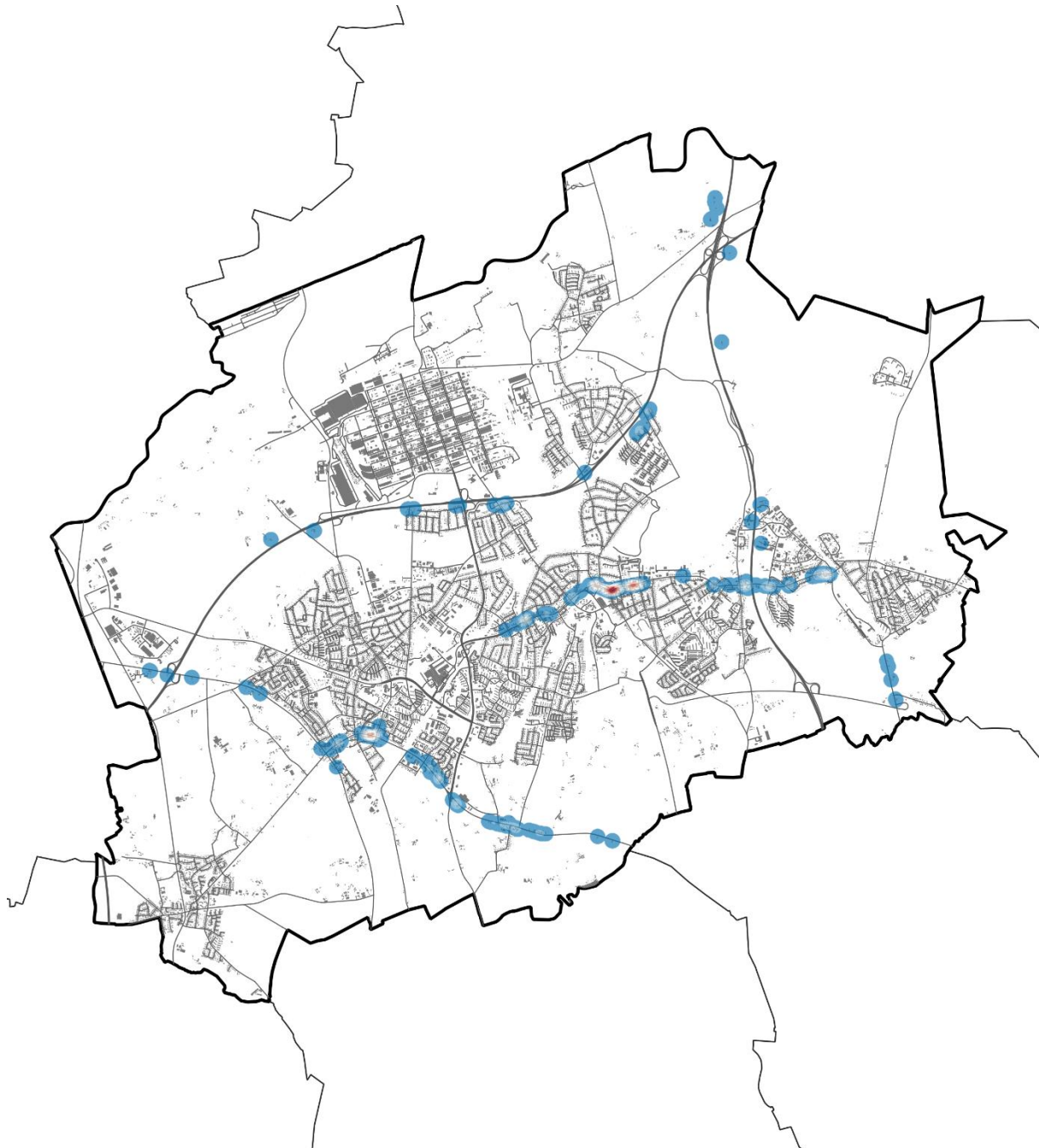
büro stadVerkehr



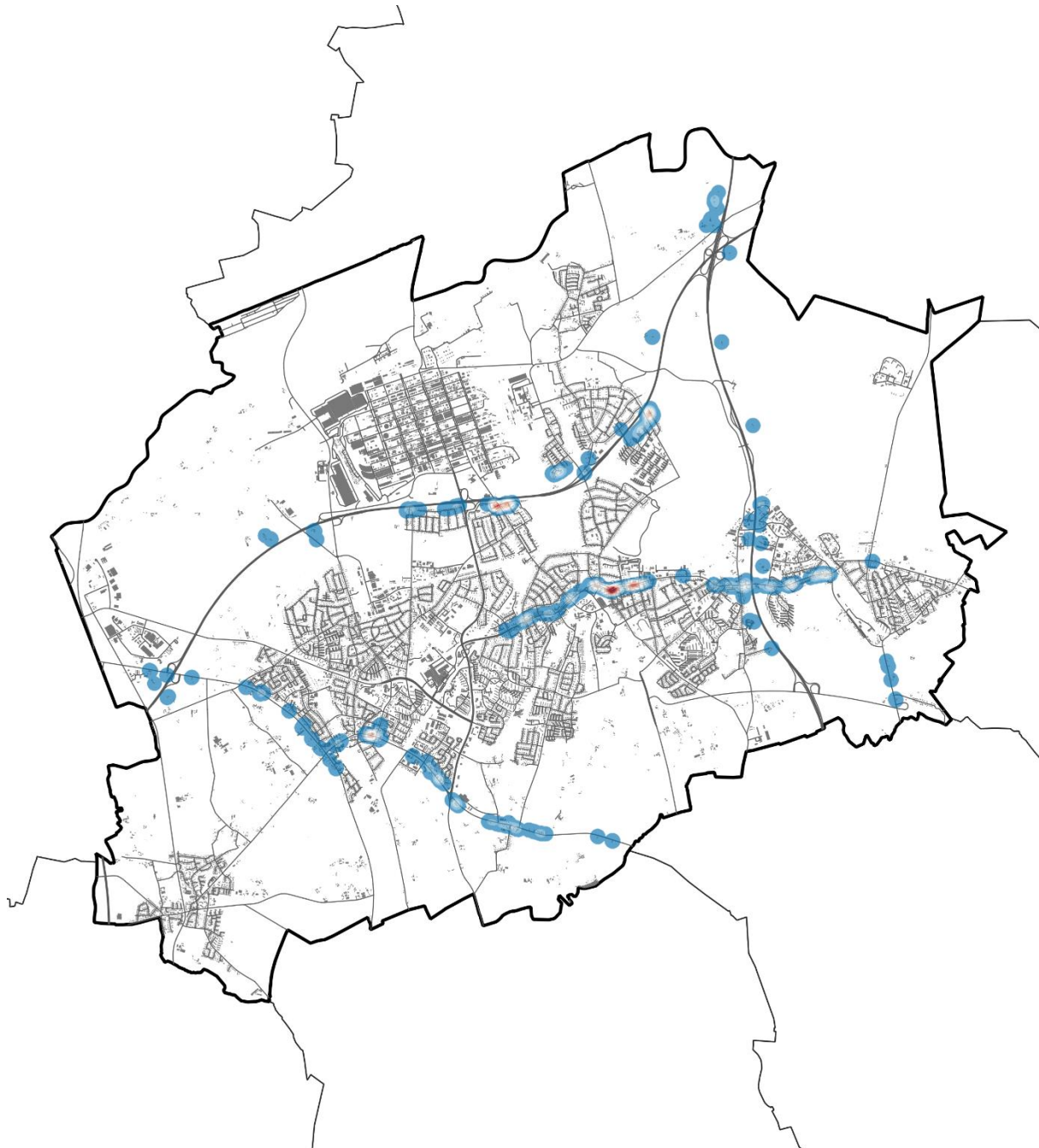
Stand: 03/07/2024

0 1 2 km

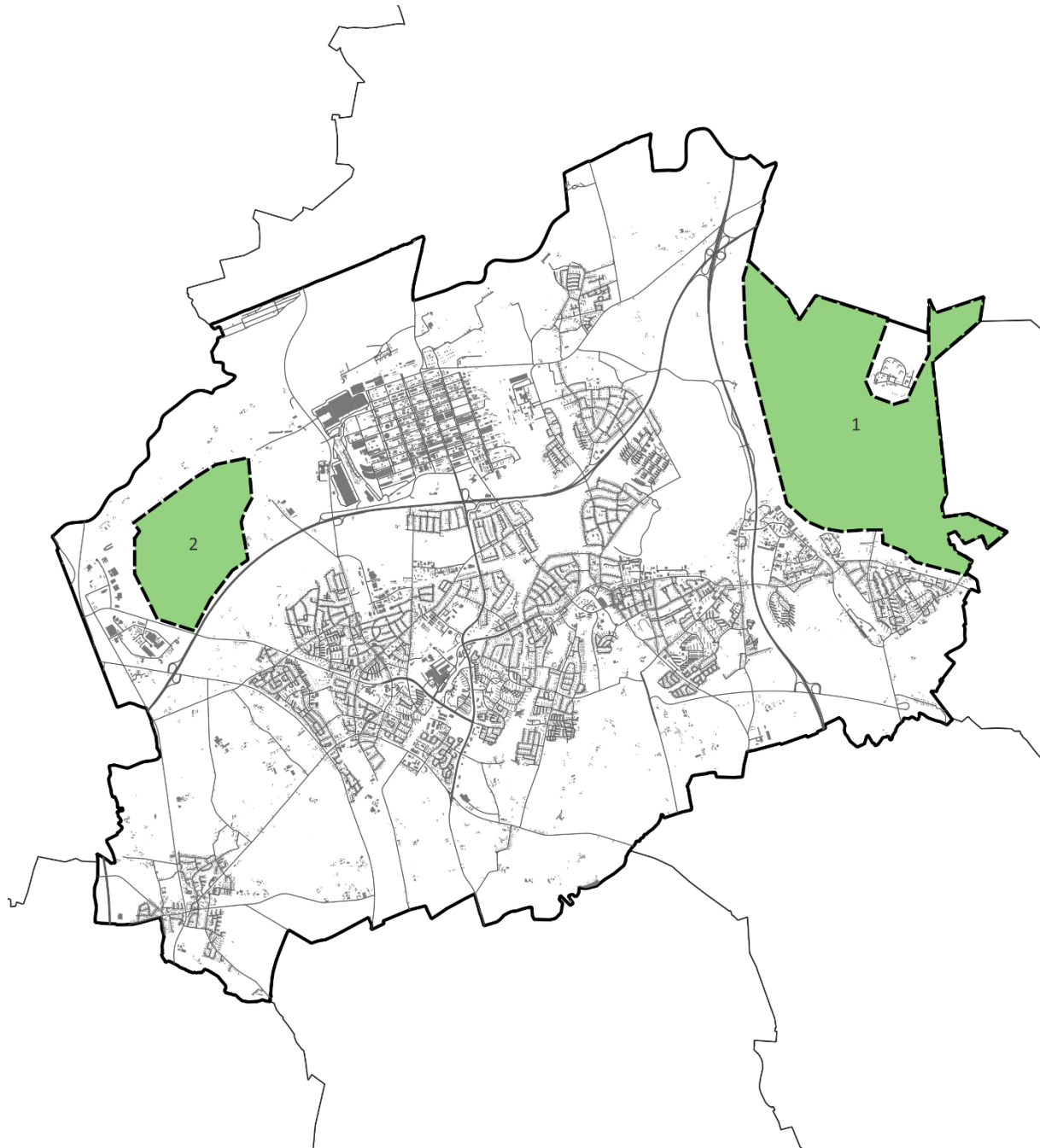






EU-Umgebungslärmrichtlinie, Hotspots LDEN (Anzahl betroffener Personen)		
EU-Umgebungslärmrichtlinie, Hotspots LDEN	1751 bis ≤ 2000	Erstellt für:
1 bis ≤ 200	2000 bis ≤ 2250	
251 bis ≤ 500	> 2251	
500 bis ≤ 750	— Straßen	Stand: 03/07/2024
751 bis ≤ 1000	■ Gebäude	
1001 bis 1250	□ Marl Gemeindegrenze	0 1 2 km
1251 bis ≤ 1500	□ Gemeinden	
1500 bis ≤ 1750		



EU-Umgebungslärmrichtlinie, Hotspots LNIGHT (Anzahl betroffener Personen)		
EU-Umgebungslärmrichtlinie, Hotspots LNIGHT	1751 bis ≤ 2000	Erstellt für:
1 bis ≤ 200	2000 bis ≤ 2250	
251 bis ≤ 500	> 2251	
500 bis ≤ 750	— Straßen	Stand: 03/07/2024
751 bis ≤ 1000	■ Gebäude	
1001 bis 1250	□ Marl Gemeindegrenze	0 1 2 km
1251 bis ≤ 1500	□ Gemeinden	
1500 bis ≤ 1750		



Ruhige Gebiete			
■ 1 - Haard	 Gebäude	 Marl Gemeindegrenze	Erstellt für: 
 2 - Arenbergischer Forst	 Gemeinden	— Straßen	
			 Stand: 08/04/2024
			0 1 2 km 