



SOZIALE STADT NRW.



HÜLS-SÜD 

Soziale Stadt NRW
Marl Hülse-Süd

Betrieb eines JUGENDKULTURZENTRUMS am Standort



Information
am 21.09.2010



Planungs – und Umweltamt
Städtebauliche Planung

Ministerium für Wirtschaft, Energie,
Bauen, Wohnen und Verkehr
des Landes Nordrhein-Westfalen



EUROPÄISCHE UNION
Investition in unsere Zukunft
Europäischer Fonds
für regionale Entwicklung



SOZIALE STADT NRW.



HÜLS-SÜD 

Soziale Stadt NRW
Marl Hülse-Süd

Es informieren:

- **Brigitte Parras**
Schulleiterin der Martin-Luther-King-Gesamtschule
- **Christian Grube**
eSw Evangelische Schülerinnen- und Schülerarbeit in Westfalen
Quartiersmanager Soziale Stadt Hülse-Süd
- **Volker Mittmann**
Stadt Marl – Leiter des Jugendamtes
- **Andreas Pesenacker**
Stadt Marl – Planungs- und Umweltamt
Projektkoordinator Soziale Stadt Hülse-Süd



Planungs – und Umweltamt
Städtebauliche Planung

Ministerium für Wirtschaft, Energie,
Bauen, Wohnen und Verkehr
des Landes Nordrhein-Westfalen

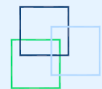


EUROPÄISCHE UNION
Investition in unsere Zukunft
Europäischer Fonds
für regionale Entwicklung



Rahmenplan "Grüne Höfe Hüls-Süd"

	MFH, V (Kernbereich) Absicht (neum)		Rügelstraße		Aufwertung Quartierzentrum als Versorgungszentrum und soziale Mitte
	MFH, V (Kernbereich) Wohn- und Freizeitzentren (neum) SgH, Absicht (neum)		Wagenweg Bestand		Aufwertung Quartierpark als große Grünfläche
	MFH, V (Kernbereich) Wohn- und Freizeitzentren (neum)		Wagenweg Ergänzung		Gestaltung eines Quartierparks
	MFH, V (Kernbereich) Wohn- und Freizeitzentren (neum)		Öffnung Schulhof / Aufwertung Außenhof		Gestaltung eines Jugendkulturzentrums
	MFH, V (Kernbereich) Fassaden-erneuerung, Wohn- und Freizeitzentren (neum)		Gestaltung Quartierausfallstraßen		Gestaltung Aufwertung (Höfe) als zentraler Aufenthaltsort
	MFH, V (Kernbereich) Fassaden-erneuerung, Wohn- und Freizeitzentren (neum)		Aufwertung Höfe (Höfe) als zentraler Aufenthaltsort		Zusammenlegung Aufwertung (Höfe) als zentraler Aufenthaltsort, Anlage Quartierhof
	MFH, V (Kernbereich) Fassaden-erneuerung, Wohn- und Freizeitzentren (neum)		Anlage von Grünanlagen / Freizeitanlagen		Aufwertung Höfe (Höfe) als zentraler Aufenthaltsort
	MFH, V (Kernbereich) Fassaden-erneuerung, Wohn- und Freizeitzentren (neum)		Reaktivierung Dreiecksgelände		Aufwertung Höfe (Höfe) als zentraler Aufenthaltsort
	MFH, V (Kernbereich) Fassaden-erneuerung, Wohn- und Freizeitzentren (neum)		Aufwertung Gesenghof		Abgrenzung Altersheimgelände
	MFH, V (Kernbereich) Fassaden-erneuerung, Wohn- und Freizeitzentren (neum)		Aufwertung Schulhof und Erweiterung der Freizeitanlagen der DGS		



Stadt- und Regionalplanung
Dr. Jansen GmbH

Bachemer Straße 115, 50931 Köln
Postfach 410507, 50865 Köln
Fon 0221.9407210, Fax 0221.9407218
Info@stadtplanung-dr-jansen.de
www.stadtplanung-dr-jansen.de

Köln, September 2008

Soziale Stadt NRW Marl Hüls-Süd



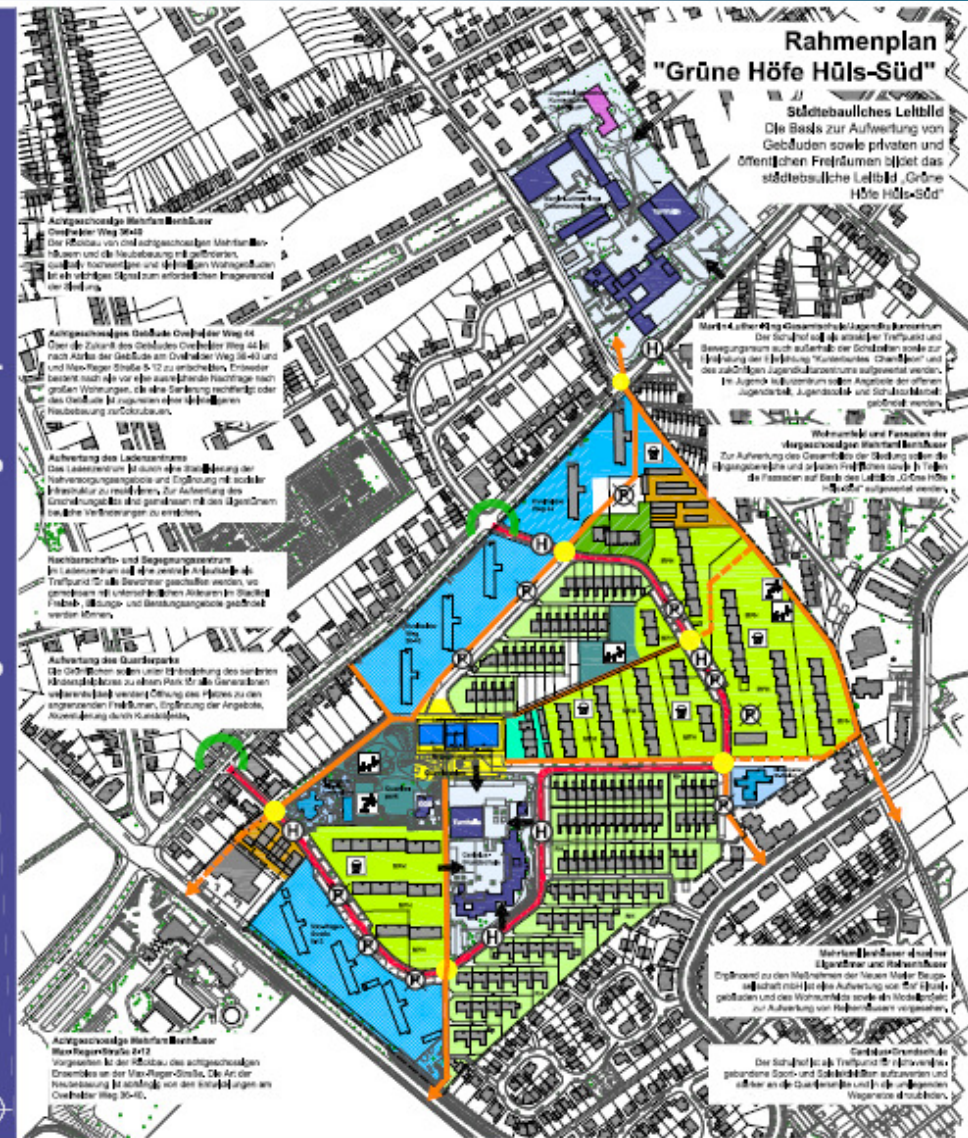
Planungs – und Umweltamt
Städtebauliche Planung

Ministerium für Wirtschaft, Energie,
Bauen, Wohnen und Verkehr
des Landes Nordrhein-Westfalen



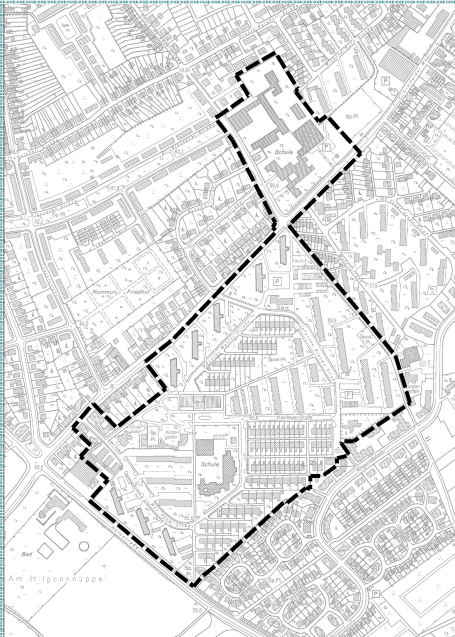
EUROPÄISCHE UNION
Investition in unsere Zukunft
Europäischer Fonds
für regionale Entwicklung

Integriertes Handlungskonzept für das Quartier Hüls-Süd





Handlungskonzept Maßnahmen am Standort



Soziale Stadt NRW Marl Hüls-Süd

- Einrichtung eines Nachbarschaftszentrums sowie eines **Jugendkulturzentrums**
- Verbesserung des Wohnumfeldes
- Hof- und Fassadenprogramm
- Schaffung eines Quartiersplatzes und einer Quartierspromenade
- Aufwertung der Wegebeziehungen und Straßenräume im Quartier
- **Aufwertung und Gestaltung von Schulhöfen**
- **Anlage eines "Garten der Kulturen"**
- **Vielfältige sozial-integrative Maßnahmen**



Planungs – und Umweltamt
Städtebauliche Planung

Ministerium für Wirtschaft, Energie,
Bauen, Wohnen und Verkehr
des Landes Nordrhein-Westfalen



EUROPÄISCHE UNION
Investition in unsere Zukunft
Europäischer Fonds
für regionale Entwicklung



Freiraumkonzept



Planungs- und Umweltamt

Pridik + Freese

Landschaftsarchitekten
Freianlagen + Landschaft

Soziale Stadt NRW Marl Hüls-Süd



Planungs – und Umweltamt
Städtebauliche Planung

Ministerium für Wirtschaft, Energie,
Bauen, Wohnen und Verkehr
des Landes Nordrhein-Westfalen



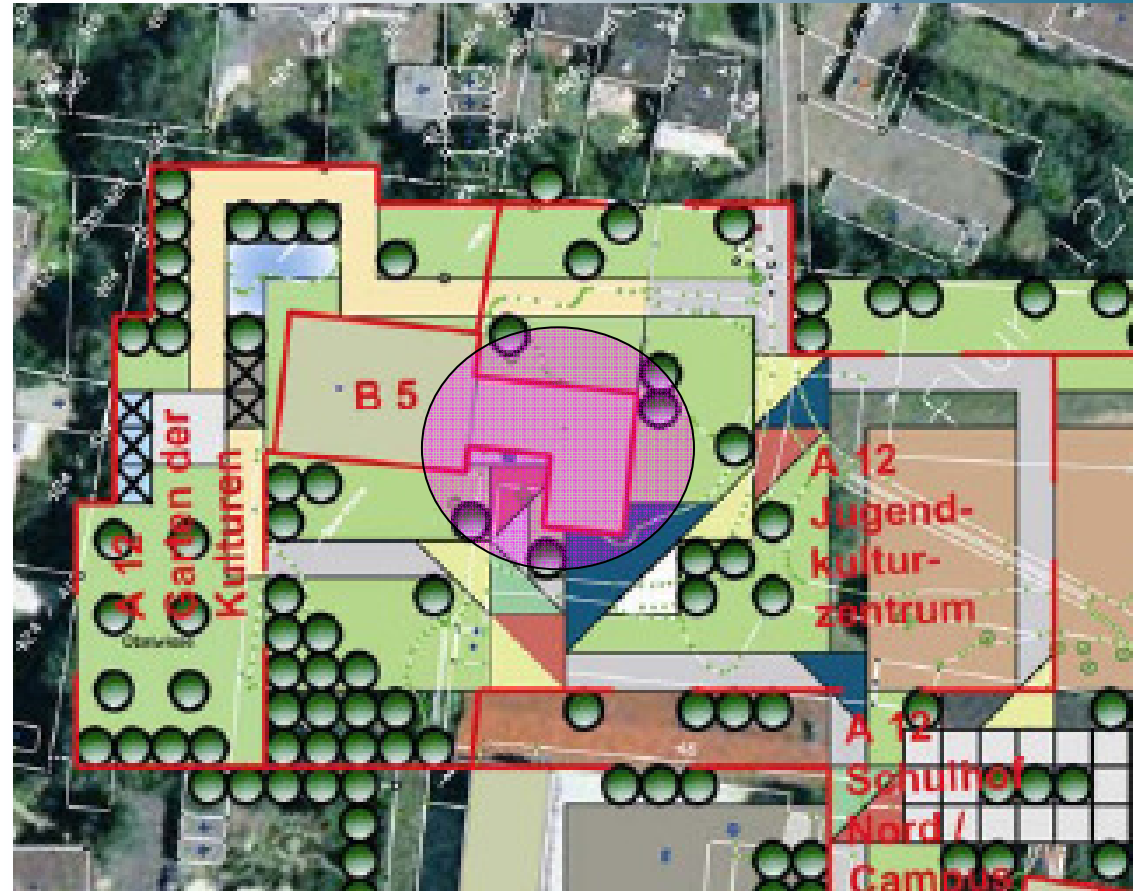
EUROPÄISCHE UNION
Investition in unsere Zukunft
Europäischer Fonds
für regionale Entwicklung



Jugendkulturzentrum

Lageplan:
Gebäude und Freiflächen

Soziale Stadt NRW
Marl Hüls-Süd



Planungs – und Umweltamt
Städtebauliche Planung

Ministerium für Wirtschaft, Energie,
Bauen, Wohnen und Verkehr
des Landes Nordrhein-Westfalen



EUROPÄISCHE UNION
Investition in unsere Zukunft
Europäischer Fonds
für regionale Entwicklung



Jugendkulturzentrum



Soziale Stadt HÜLS, Jugendkulturzentrum an der Martin-Luther-King Gesamtschule		Georg-Herwegh- Strasse 63 - 67 45770 Marl	
BAUHERR	Stadt Marl	Bergstr. 228-230 45768 Marl	
	Amt für Gebäudewirtschaft Abteilung Hochbau/Sanierung		
ARCHITEKT	Dipl.-Ing. Uwe Hansen	Pastoratsweg 11 45772 Marl Tel. 02365/44151	
	Architekt BDB		
Genehmigungsplanung			
Titel	Fach	Plannummer	
Grundriss EG, Ansichten und Schnitt A - A	A		

Soziale Stadt NRW Marl HÜLS-SÜD

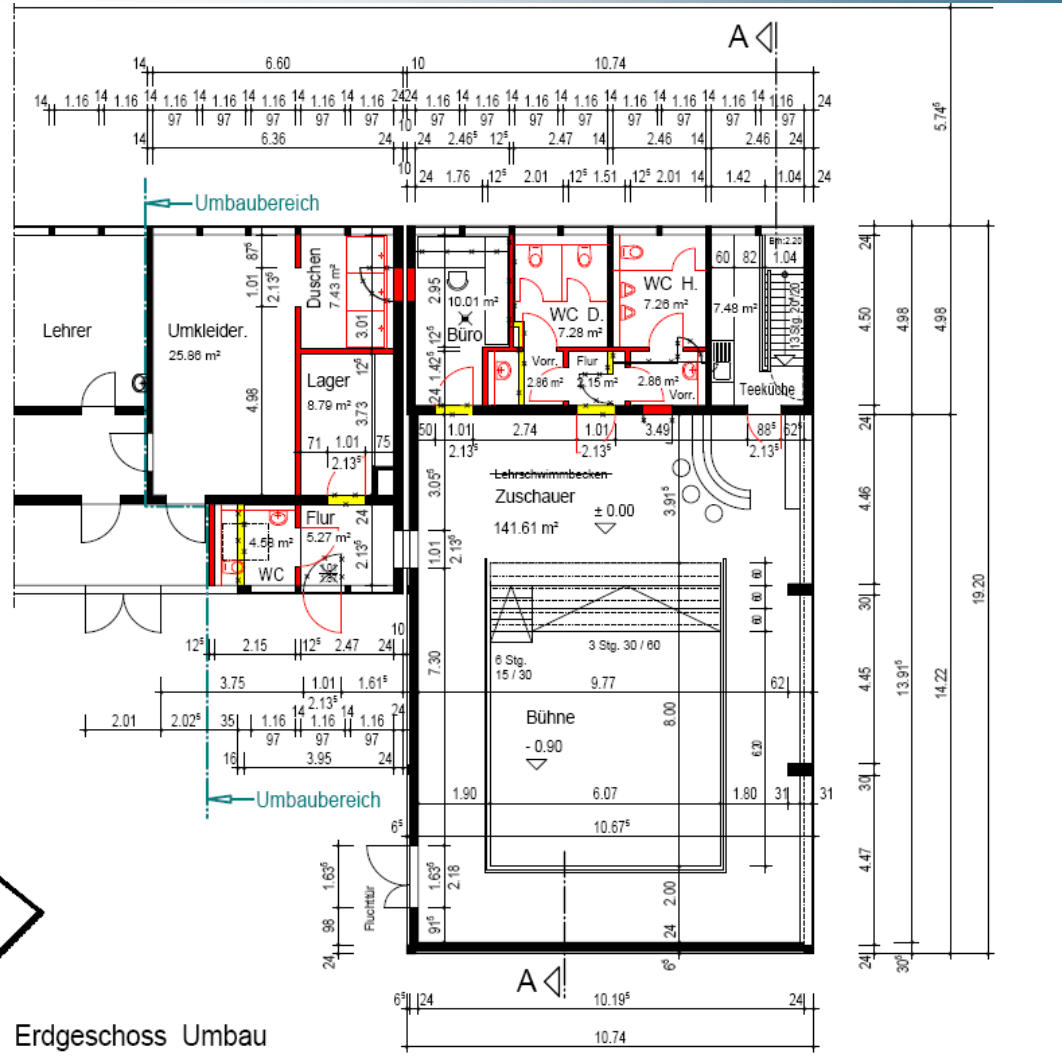


Planungs – und Umweltamt
Städtebauliche Planung

Ministerium für Wirtschaft, Energie,
Bauen, Wohnen und Verkehr
des Landes Nordrhein-Westfalen



EUROPÄISCHE UNION
Investition in unsere Zukunft
Europäischer Fonds
für regionale Entwicklung



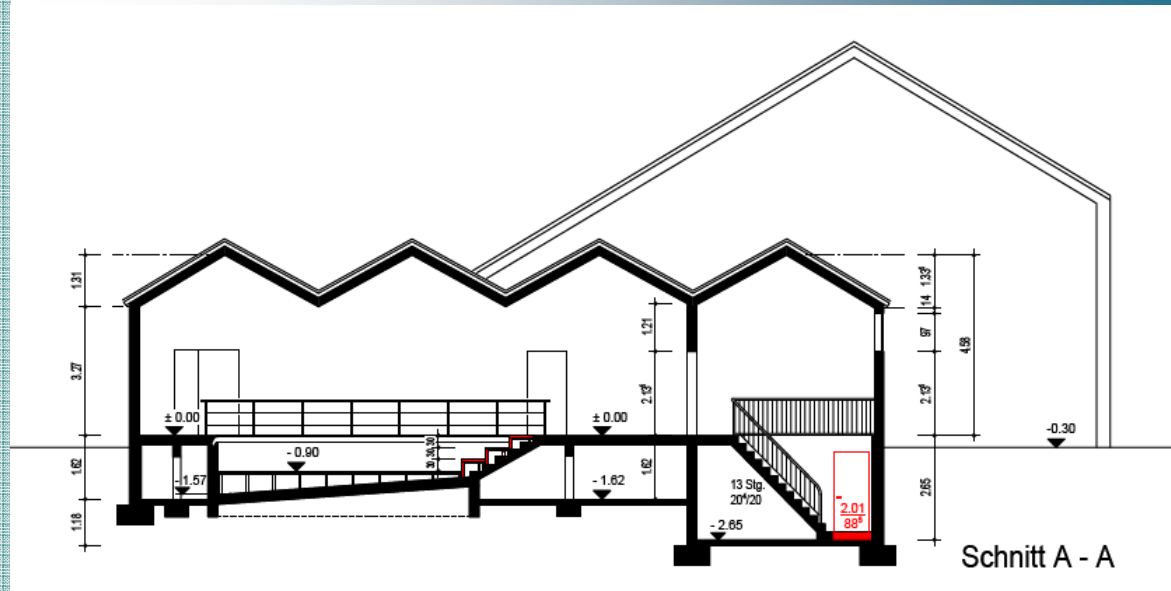


Jugendkulturzentrum



Soziale Stadt HÜls, Jugendkulturzentrum an der Martin-Luther-King Gesamtschule		Georg-Herwegh- Strasse 63 - 67 45770 Marl
BAUHERR	Stadt Marl Amt für Gebäudewirtschaft Abteilung Hochbau/Sanierung	Bergstr. 228-230 45768 Marl
ARCHITEKT	Dipl.-Ing. Uwe Hansen Architekt BDB	Pastoratsweg 11 45772 Marl Tel. 02365/44151
Genehmigungsplanung		
Titel Grundriss EG, Ansichten und Schnitt A - A		Fach A
		Plannummer

Soziale Stadt NRW Marl HÜls-Süd



Planungs – und Umweltamt
Städtebauliche Planung

Ministerium für Wirtschaft, Energie,
Bauen, Wohnen und Verkehr
des Landes Nordrhein-Westfalen



EUROPÄISCHE UNION
Investition in unsere Zukunft
Europäischer Fonds
für regionale Entwicklung



Jugendkulturzentrum



Soziale Stadt Hüls, Jugendkulturzentrum an der Martin-Luther-King Gesamtschule		Georg-Herwegh- Strasse 83 - 87 45770 Marl	
BAUHERR	Stadt Marl Amt für Gebäudewirtschaft Abteilung Hochbau/Sanierung	Bergstr. 228-230 45768 Marl	
ARCHITEKT	Dipl.-Ing. Uwe Hansen Architekt BDB	Pastoratsweg 11 45772 Marl Tel. 02385/44151	
Genehmigungsplanung			
Titel Grundriss EG, Ansichten und Schnitt A - A		Fach A	Plannummer

Soziale Stadt NRW Marl Hüls-Süd



Planungs – und Umweltamt
Städtebauliche Planung

Ministerium für Wirtschaft, Energie,
Bauen, Wohnen und Verkehr
des Landes Nordrhein-Westfalen



EUROPÄISCHE UNION
Investition in unsere Zukunft
Europäischer Fonds
für regionale Entwicklung

Zeitplanung

Mitte August 2010

Beginn der ersten Hochbauarbeiten
am JUGENDKULTURZENTRUM

- **Leitungsverlegung durch RWE:** ca. 39. bis 41. KW
 - **Abbruch des Gebäudeteils ehem. Canisiuschule:**
 - Erstellen des Abbruch- und Entsorgungskonzeptes ab 36. KW
 - Abbruchantrag ca. 39. KW 2010
 - Ausschreibung Abbruch und Entsorgung ca. 40. KW 2010
 - Abbruchgenehmigung ca. 44. KW 2010
 - Vergabe Auftrag Abbruch und Entsorgung BauA 09.11.2010
 - Abbruch und Entsorgung (Dauer ca. 8-10 Wochen, witterungsabhängig) ab ca. 47. KW
- Fertigstellung voraussichtlich Febr./März 2011

Mitte/Ende April 2011

Angestrebte Fertigstellung der
Hochbauarbeiten

- **Herstellung der "Außenanlagen Jugendkulturzentrum" und des "Garten der Kulturen"** ab Frühjahr 2011



Betriebsbeschreibung



Soziale Stadt NRW
Marl Hüls-Süd

• Bauherrin:



Stadt Marl

• Betreiber:



Evangelische Schülerinnen- und Schülerarbeit in Westfalen (BK) e. V.

• Art des Betriebs:

Freizeit- und Kulturveranstaltungen

• Betriebszeiten:

- an Werktagen: 08:00-22:00 Uhr
- an Sonn- und Feiertagen: ---



Planungs – und Umweltamt
Städtebauliche Planung

Ministerium für Wirtschaft, Energie,
Bauen, Wohnen und Verkehr
des Landes Nordrhein-Westfalen



EUROPÄISCHE UNION
Investition in unsere Zukunft
Europäischer Fonds
für regionale Entwicklung



Nutzungsaufgaben



Soziale Stadt NRW Marl Hüls-Süd

Während der Öffnungszeiten sind folgende Regelungen zu beachten:

(gem. Geräuschimmissionsuntersuchung zur Baugenehmigung)

- Kein Betrieb von Beschallungsanlagen in den Freiflächen.
- Die Besucher sollen das Gelände bis 22:00 Uhr verlassen haben. Damit dieses gewährleistet ist, sollten die Abendveranstaltungen bis 21:30 Uhr beendet sein.
- Keine Durchführung von Partys oder Diskoveranstaltungen im Jugendraum.



Jugendkulturzentrum Projekte



Jugendamt

Soziale Stadt NRW
Marl Hüls-Süd



Planungs – und Umweltamt
Städtebauliche Planung

Ministerium für Wirtschaft, Energie,
Bauen, Wohnen und Verkehr
des Landes Nordrhein-Westfalen



EUROPÄISCHE UNION
Investition in unsere Zukunft
Europäischer Fonds
für regionale Entwicklung

1. In 2009 bereits beantragte und genehmigte Projekte

- **Kontaktstelle** (Integrationsprojekt)
- **Partizipation und Ehrenamt**

Träger: Evangelische Schülerinnen- und
Schülerarbeit Westfalen (eSw)

2. Für 2011 geplantes Projekt

- **Baustelle Leben/Ausbildung „ohne“**

Das Projekt wurde im Rahmen des Genehmigungs-
verfahrens - Einsparungen im Gesamtprojekt - in
Absprache mit der Bezirksregierung gestrichen.
Es werden derzeit Möglichkeiten geprüft, eine
Förderung über andere Fördermittelgeber zu realisieren.

Träger: eSw, Bergwerk Auguste Victoria,
Vestische Arbeit Marl, Jugendamt,
Martin-Luther-King-Schule



Geplante Angebote und Maßnahmen



Soziale Stadt NRW Marl Hüls-Süd



Planungs – und Umweltamt
Städtebauliche Planung

Ministerium für Wirtschaft, Energie,
Bauen, Wohnen und Verkehr
des Landes Nordrhein-Westfalen



EUROPÄISCHE UNION
Investition in unsere Zukunft
Europäischer Fonds
für regionale Entwicklung

KuBuCha Cinema Paradiso - Der Filmclub, Einführung in Genres und Geschichte des Films

Public Assembly - SchülerInnen präsentieren monatlich Ergebnisse und Produkte kreativer und musikalischer Arbeit als Ausstellung oder auf der Bühne

Kleinkunstabühne - Öffentliche Auftritte von Nachwuchs-Bands und Comedians

Nightfever - Turniere, LAN – vierteljährlich!

After-Work-Chill-Out - Entspannen bei Cafe oder Cola und easy-listening nach der Schule

Aerobic & Style für junge Damen - Sportliches, aber kein Sport! Verteidigung etc....

Talent-Show! - Popstar werden unter Anleitung



Geplante Angebote und Maßnahmen



Soziale Stadt NRW Marl Hüls-Süd



Planungs – und Umweltamt
Städtebauliche Planung

Ministerium für Wirtschaft, Energie,
Bauen, Wohnen und Verkehr
des Landes Nordrhein-Westfalen



EUROPÄISCHE UNION
Investition in unsere Zukunft
Europäischer Fonds
für regionale Entwicklung

Der Augenblick - Foto-Workshop mit digitaler Fotografie

Der Wok-Man - Kochkurs für alle Interessierten ab 16....

Cafe on the rocks - Kleine Einführung in die Geschichte der Pop,- und Rockmusik!

Auf der Suche nach der vergangenen Zeit - Die Route der Industriekultur spannend und interessant !

As time goes by - Ehemalige Schüler treffen sich und organisieren ein Cafe

Bretter, die die Welt bedeuten - Aufbau einer Improvisationstheatergruppe

Scandinavia meeting - Kontakte zu SchülerInnen einer Schule in Mullsjö/Schweden und die Planung und Durchführung von Besuchen und Gegenbesuchen



Angebote II / 2010

VERANSTALTUNGSKALENDER SOZIALE STADT MARL HÜLS-SÜD (Stand Juni 2010)

Montag	Dienstag	Mittwoch	Donnerstag	Freitag	Samstag
BERUFSBERATUNG DER AWO 12:40 - 13:40 Uhr in der Martin-Luther-King Gesamtschule Herr Wallrad 95 84 73	MUTTER/VATER-KIND-GRUPPE 11:00 - 12:30 Uhr im Stadtteilbüro Hüls-Süd Frau Glodschei 50 35 883	Offene Sportangebote 20:00 - 21:00 Uhr in der Sporthalle der Martin-Luther-King Gesamtschule Frau Glodschei 50 35 883	Elterncafé 9:00 - 11:00 Uhr im Kindergarten Sonnenblume Frau Schneider 4 66 45	Mini-Club 16:00 - 17:30 Uhr im Kindergarten Sonnenblume Frau Glodschei 50 35 883	Griechisch-Römisches Ringen 10:00 - 12:00 Uhr in der Sporthalle der Martin-Luther-King Gesamtschule Herr Grube 95 84 73
ELTERNCAFE 13:45 - 15:45 Uhr in der Kita St. Marien II Frau Torberg 50 76 35	Griechisch-Römisches Ringen 14:00 - 16:00 Uhr in der Sporthalle der Martin-Luther-King Gesamtschule Herr Grube 95 84 73		Zirkus Fanferro Versöhnungszentrum 16:00 - 18:00 Uhr im Versöhnungszentrum Frau Glodschei 50 35 883	Kinderdisco Versöhnungszentrum 17:00 - 19:30 Uhr im Versöhnungszentrum Frau Glodschei 50 35 883	Kreativkurs, 2. Teil 14:00 - 16:00 Uhr im Töpferraum der Martin-Luther-King Gesamtschule Frau Kindler 95 84 73
Film-Club 18:00 - 20:00 Uhr (monatlich nach Absprache) im Forum der Martin-Luther-King Gesamtschule Herr Grube 95 84 73	Kreativkurs, 1. Teil 14:00 - 16:00 Uhr im Töpferraum der Martin-Luther-King Gesamtschule Frau Kindler 95 84 73		Aerobic für junge Frauen 16:45 - 18:00 Uhr im Alten Forum der Martin-Luther-King Gesamtschule Frau Gwiasda 95 84 73		Kochen für junge Männer 15:00 - 20:00 Uhr (monatlich nach Absprache) Martin-Luther-King Gesamtschule Herr Risters 95 84 73
Kinderangebot Gemeinsam gegen Langeweile 15:30 - 17:30 Uhr am Stadtteilbüro Frau Glodschei 50 35 883	BÜCHEREI VERSÖHNUNGSZENTRUM 15:00 - 17:00 Uhr im Versöhnungszentrum Frau Albers 98 38 058		Arbeiten im Fotostudio 17:00 - 18:30 Uhr Treffpunkt in der Martin-Luther-King Gesamtschule Herr Grube 95 84 73		Kochen für junge Frauen 15:00 - 20:00 Uhr (monatlich nach Absprache) Martin-Luther-King Gesamtschule Frau Elke 95 84 73
Hebammensprechstunde & Babymassage 16:30 - 18:00 Uhr (monatlich) im Stadtteilbüro Frau Scherer 50 76 35	Faszination Chemie 16:00 - 17:30 Uhr Martin-Luther-King Gesamtschule Fr. Elke/Hr. Keuper 95 84 73				Offenes Sportangebot für Alt und Jung 15:00 - 17:00 Uhr (monatlich) Martin-Luther-King Gesamtschule o. Freibad Hüls-Süd Frau Thureau 924840
	Zirkus Fanferro Versöhnungszentrum 16:00 - 18:00 Uhr im Versöhnungszentrum Frau Glodschei 50 35 883				

Soziale Stadt NRW Marl Hüls-Süd



Planungs – und Umweltamt
Städtebauliche Planung

Ministerium für Wirtschaft, Energie,
Bauen, Wohnen und Verkehr
des Landes Nordrhein-Westfalen



EUROPÄISCHE UNION
Investition in unsere Zukunft
Europäischer Fonds
für regionale Entwicklung



Beschwerdemanagement

SOZIALE STADT NRW.



HÜLS-SÜD 


Soziale Stadt NRW
Marl Hülse-Süd

Zuständig für alle Anregungen, Bedenken
und Fragen im Zusammenhang mit dem

JUGENDKULTURZENTRUM:



Christian Grube

zur Zeit  (0 23 65) 95 84 73

Mail: christiangrube@gmx.net



Planungs – und Umweltamt
Städtebauliche Planung

Ministerium für Wirtschaft, Energie,
Bauen, Wohnen und Verkehr
des Landes Nordrhein-Westfalen



EUROPÄISCHE UNION
Investition in unsere Zukunft
Europäischer Fonds
für regionale Entwicklung



Raum für ...

SOZIALE STADT NRW.



HÜLS-SÜD 

Soziale Stadt NRW
Marl Hülse-Süd

- Fragen
- Anregungen und Bedenken
- Diskussionen
- ...



Planungs – und Umweltamt
Städtebauliche Planung

Ministerium für Wirtschaft, Energie,
Bauen, Wohnen und Verkehr
des Landes Nordrhein-Westfalen



EUROPÄISCHE UNION
Investition in unsere Zukunft
Europäischer Fonds
für regionale Entwicklung