

HERZLICH WILLKOMMEN
ZUR INFORMATIONSVERANSTALTUNG

BEBAUUNG EHEMALIGES JAHNSTADION
UND WALDSCHULE

Agenda

Einführung

Fr. Baudek, Baudezernentin Stadt Marl

Bebauungskonzept

Hr. Baumgärtner, Architekt

Grünflächen, Plätze, Wege und Wald

Hr. Freese, Landschaftsarchitekt

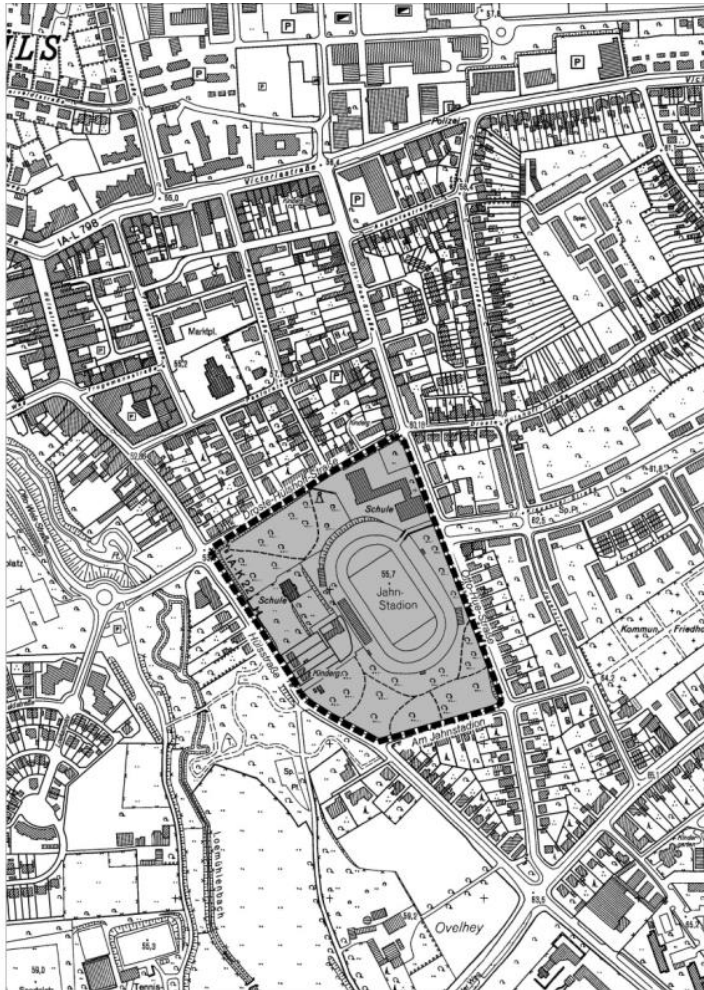
Bauleitplanung und weiteres Vorgehen

Hr. Stapperfenne, Abtl. Stadtplanung, Stadt Marl

Fragen und Anregungen

räumliche Einordnung

Übersichtsplan



Luftbild



Bebauung ehemaliges Jahnstadion und Waldschule

Informationsveranstaltung gemäß § 3 Abs. 1 BauGB

08.06.2017

städtebauliches Konzept, Gesamtplan



städtebauliches Konzept, Geschoss und Außenräume



städtebauliches Konzept, Erschließung



Bebauung ehemaliges Jahnstadion und Waldschule

Informationsveranstaltung gemäß § 3 Abs. 1 BauGB

08.06.2017

städtebauliches Konzept, Tiefgaragen und Stellplätze



Bebauung ehemaliges Jahnstadion und Waldschule

Informationsveranstaltung gemäß § 3 Abs. 1 BauGB

08.06.2017

städtebauliches Konzept, Wohneinheiten und -flächen



Bebauung ehemaliges Jahnstadion und Waldschule

Informationsveranstaltung gemäß § 3 Abs. 1 BauGB

08.06.2017

städtebauliches Konzept, Geländeschnitte



städtebauliches Konzept, Bauabschnitte



städtebauliches Konzept, Visualisierungen



Gestaltungskonzept Außenanlagen, Plandarstellung



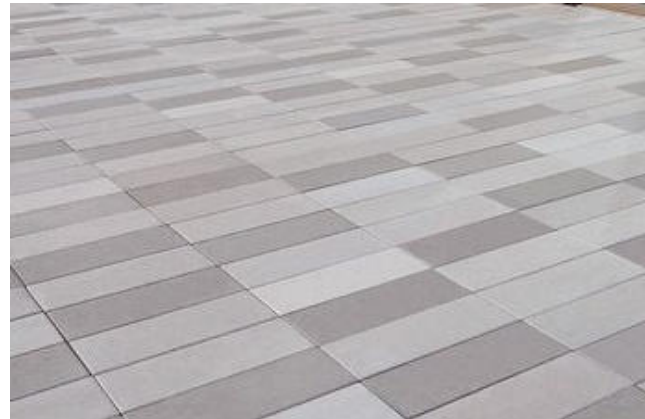
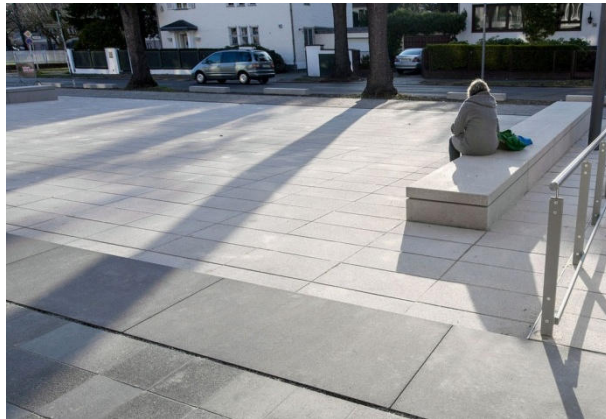
Gestaltungskonzept Außenanlagen, bewegte Topographie / Mauern



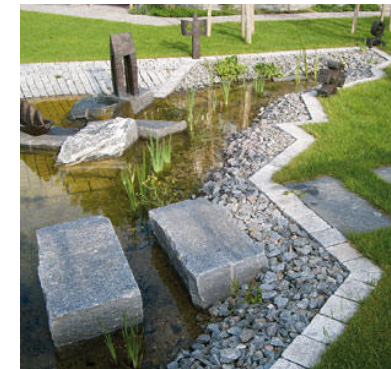
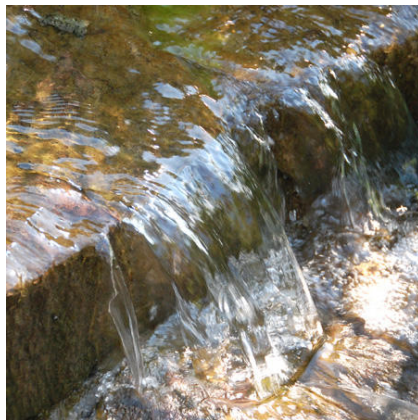
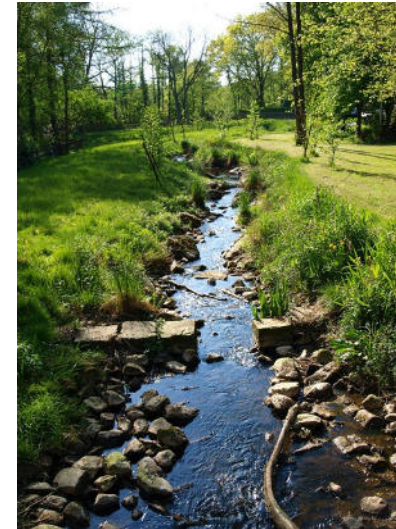
Gestaltungskonzept Außenanlagen,
Höhenunterschiede | Treppen, Rampen



Gestaltungskonzept Außenanlagen, Plätze



Gestaltungskonzept Außenanlagen, Wasser



Gestaltungskonzept Außenanlagen,
Spiel



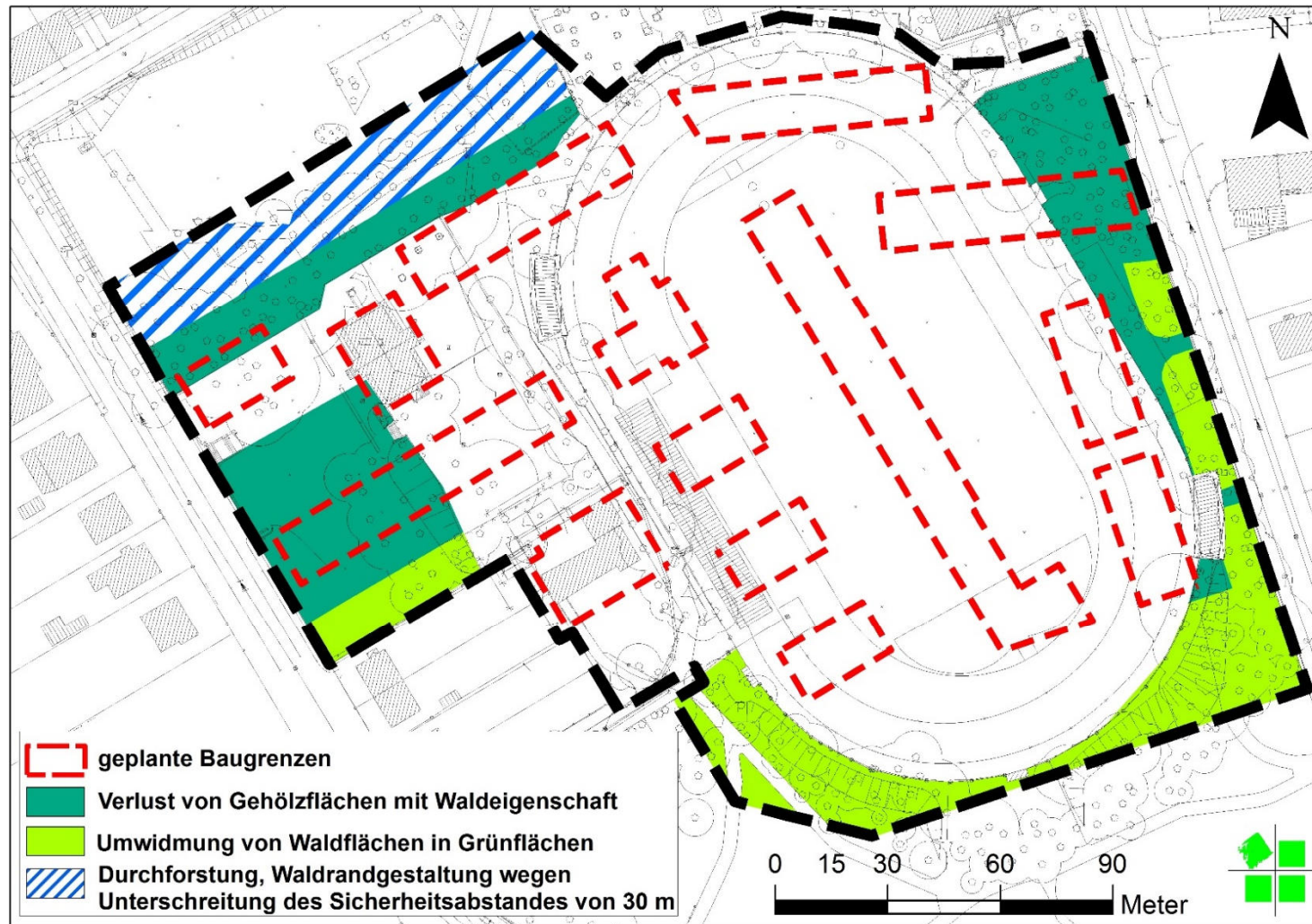
Gestaltungskonzept Außenanlagen,
Licht I Gelb – Blüte und Laubfärbung



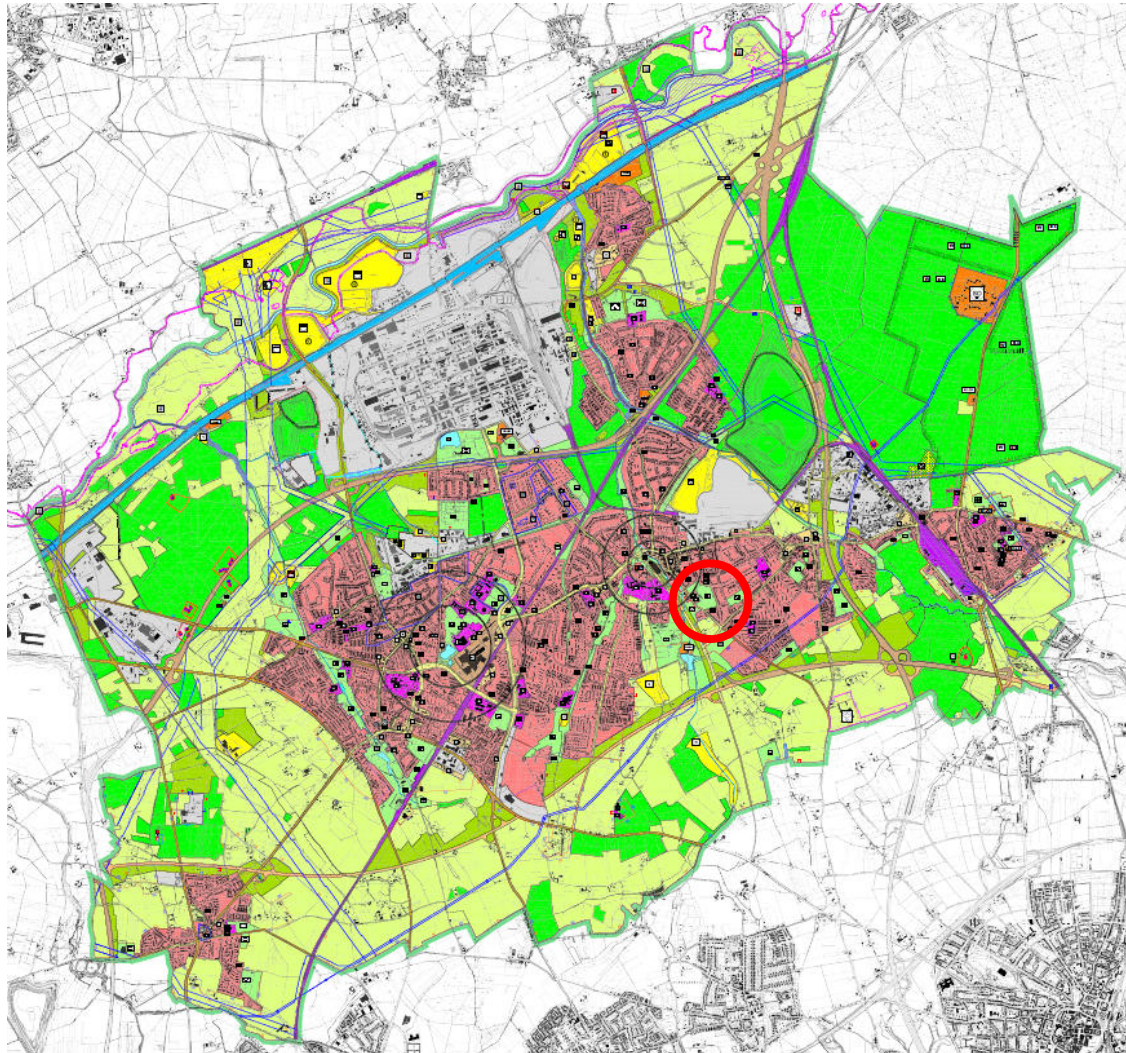
Gestaltungskonzept Außenanlagen, Plandarstellung



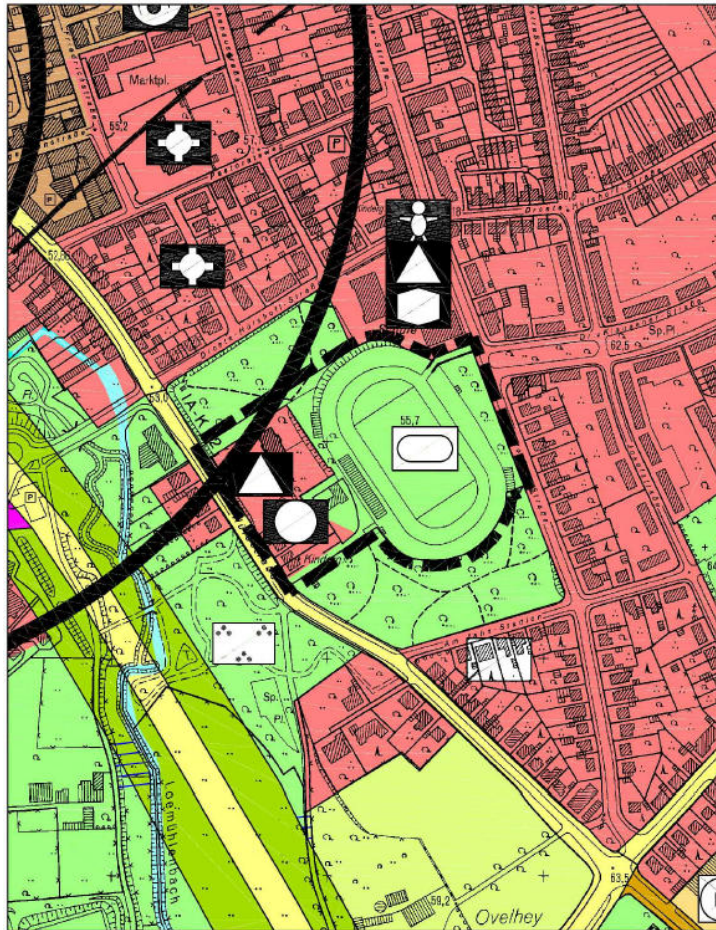
Waldbilanz



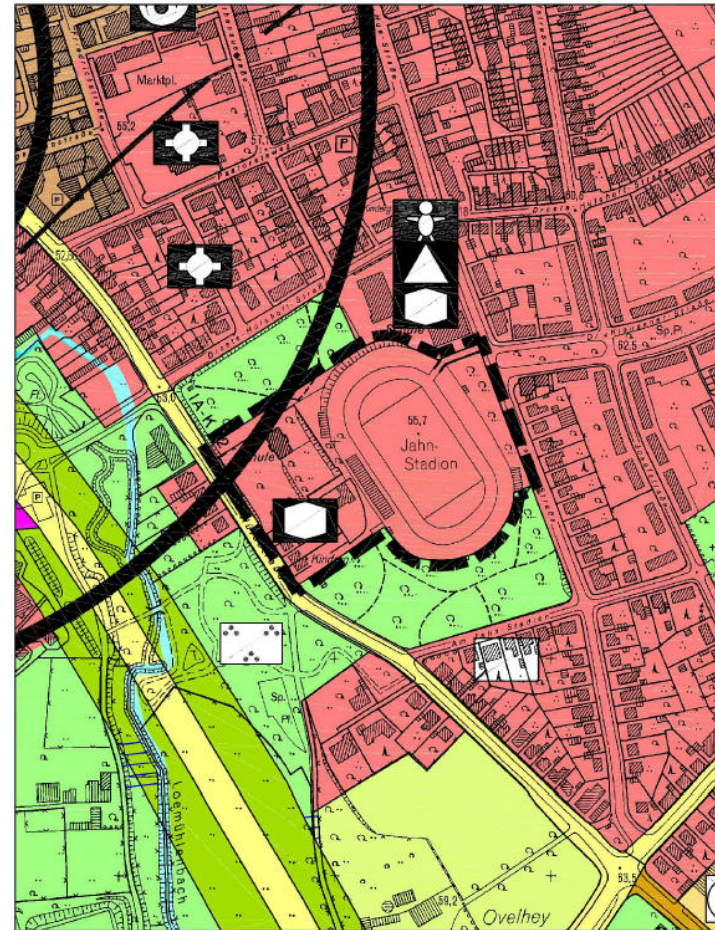
Bauleitplanung, Flächennutzungsplan (FNP)



Bauleitplanung, Flächennutzungsplan (FNP), vorher - nachher

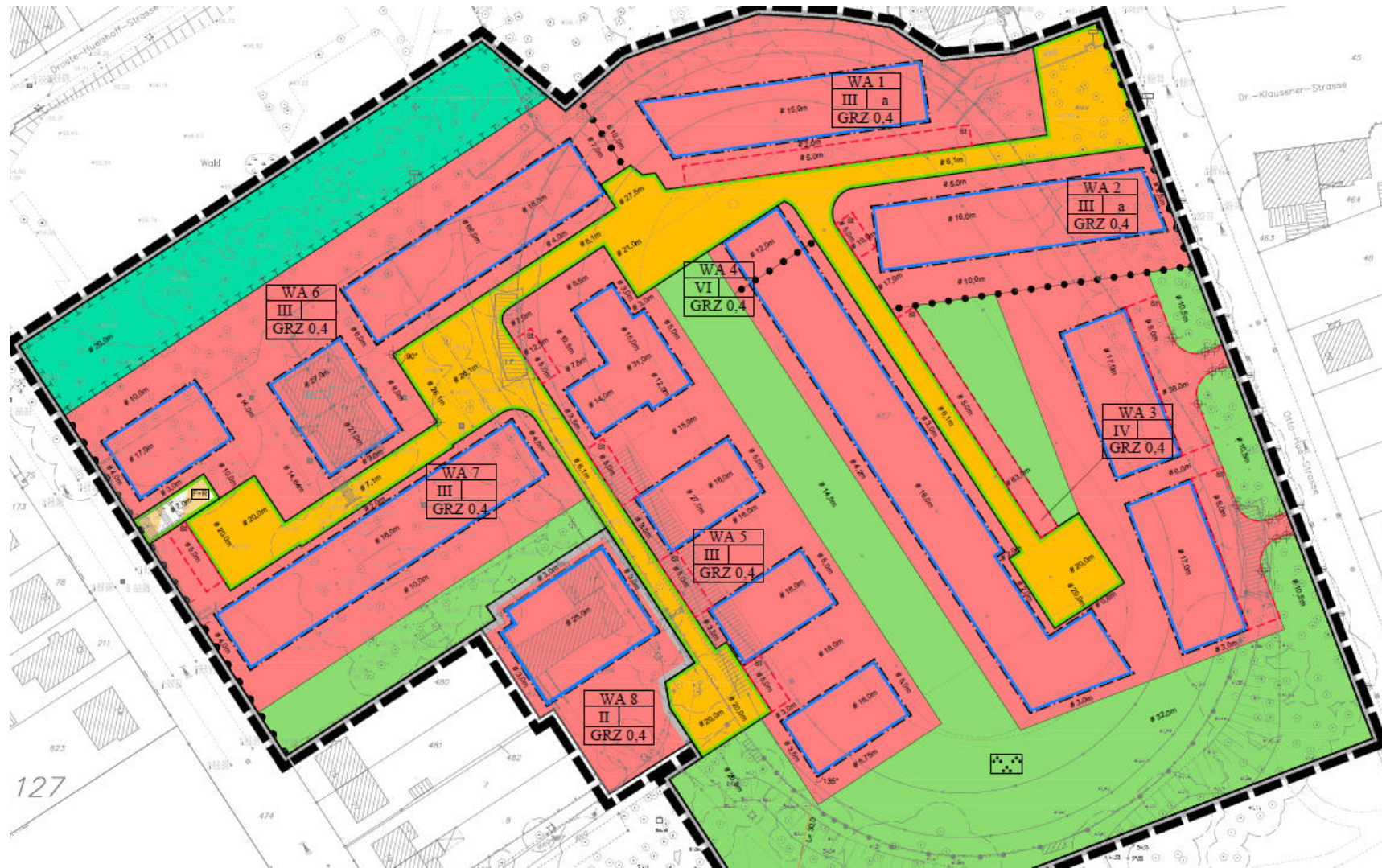


FLÄCHENNUTZUNGSPLAN DER STADT MARL Bestand
wirksam : am 13.05.1981 im Amtl. Bek. Blatt Nr. 7
Ausschnitt M. 1 : 5.000



FLÄCHENNUTZUNGSPLAN DER STADT MARL Änderung Nr. 98
(Ehemaliges Jahnstadion)
Geplant : Verfahren bestehend aus Blatt A und B
Ausschnitt M.1 : 5.000 Stand : 18.01.2017
A

Bauleitplanung, Bebauungsplan 224



weiteres Vorgehen

- Beteiligung der Öffentlichkeit
- Beteiligung der Behörden
- Offenlegung
- Satzungsbeschluss

FRAGEN UND ANREGUNGEN

Bebauung ehemaliges Jahnstadion und Waldschule

Informationsveranstaltung gemäß § 3 Abs. 1 BauGB

08.06.2017



Bebauung ehemaliges Jahnstadion und Waldschule

Informationsveranstaltung gemäß § 3 Abs. 1 BauGB

08.06.2017

